

2 - ČELUŠTOVÉ PARALELNÉ CHÁPADLÁ

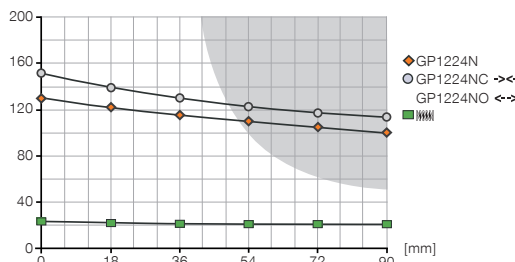
KONŠTRUKČNÁ VEĽKOSŤ GP1224

► ŠPECIFIKÁCIE PRODUKTOV



► diagram uchopovacej sily

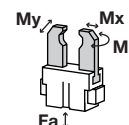
[N] Znázaorňuje uchopovaciu silu v závislosti od dĺžky uchopovacích čelustí.



tmavá plocha: je potrebné rátať so zvýšeným opotrebením - príp. znížiť tlak

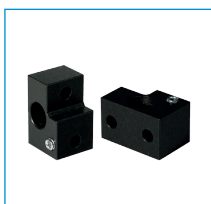
► sily a momenty

Zobrazuje statické sily a momenty, ktoré môžu pôsobiť okrem uchopovacej sily.



Mr	8
Mx	15
My	8
Fa	250

► OBSIAHNUTÉ V OBJEME DODÁVKY



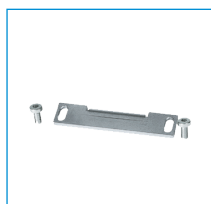
Zvierkovnica

KB6.5-01



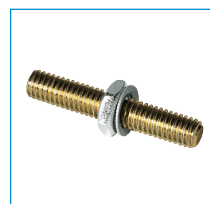
Strediaci kotúč

DST40600



Prepnúť vačkové + skrutky

SN0005



Obmedzenie zdvihu

HES0004

► ODPORÚČANÉ PRÍSLUŠENSTVO



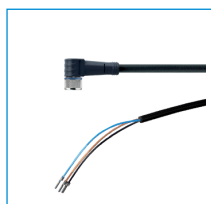
induktívny snímač približenia - kábel 5 m

NJ6.5-E2-01



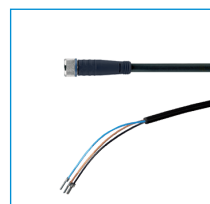
induktívny snímač približenia - zástrčka M8

NJ6.5-E2S



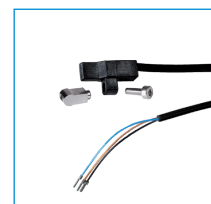
konektor uhlové kábel 5 m - puzdro M8

KAW500



konektor priame kábel 5 m - puzdro M8

KAG500



senzor magnetického poľa uhlové kábel 5 m

MFS103KHC



senzor magnetického poľa uhlové kábel 0,3 m - zástrčka M8

MFS103SKHC



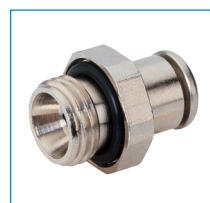
senzor magnetického poľa priame kábel 5 m

MFS204KHC



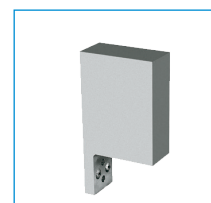
senzor magnetického poľa priame priame 0,3 m - zástrčka M8

MFS204SKHC



Priame skrutkovania

GVM5



univerzálna súprava čelustí hliník

UB1224

objednávacie č.	▶ technické údaje*		
	GP1224N	GP1224NC	GP1224NO
Zdvih na čelustí [mm]	12	12	12
Uchopovacia sila zavrieť [N]	130	155	-
Uchopovacia sila otvoriť [N]	130	-	155
Pružinou zabezpečená uchopovacia sila [N]	-	25	25
Doba zatvárania [s]	0,04	0,05	0,05
Doba otvárania [s]	0,04	0,05	0,05
Opakovacia presnosť +/- [mm]	0,05	0,05	0,05
Prevádzkový tlak min. [bar]	3	5	5
Prevádzkový tlak max. [bar]	8	8	8
Prevádzková teplota min. [°C]	5	5	5
Prevádzková teplota max. [°C]	80	80	80
Objem valca na cyklus [cm ³]	12	17,5	17,5
Hmotnosť [kg]	0,48	0,55	0,55

*všetky údaje merané pri 6 bar

