

# PINZAS PARALELAS

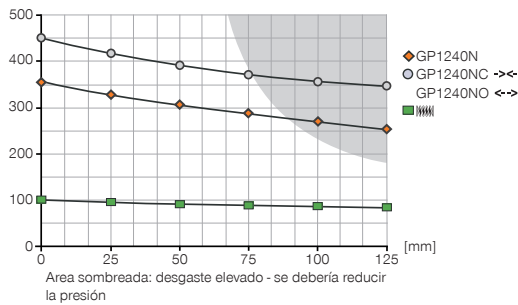
## TAMAÑO CONSTRUCTIVO GP1240

### ► ESPECIFICACIONES DEL PRODUCTO



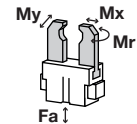
#### ► Gráfico de fuerzas

[N] Muestra la fuerza de agarre en relación con la longitud de los dedos.



#### ► Fuerzas y momentos

Muestra fuerzas y pares estáticos que pueden influir adicionalmente en la fuerza de agarre.



Mr	18
Mx	30
My	15
Fa	400

### ► INCLUIDO EN EL SUMINISTRO



Soporte de detector

KB8-07



Anillo de centrado

BDST40800



Pieza de detección + Tornillo

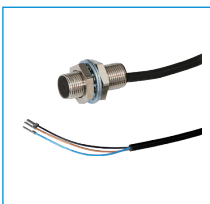
SN0006



Recorrido regulable

HES0005

### ► ACCESORIOS RECOMENDADOS



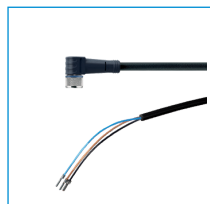
Detector inductivo - Cable 5 m

NJ8-E2



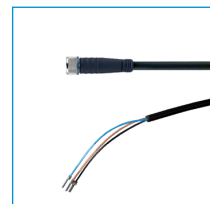
Detector inductivo - Conector M8

NJ8-E2S



Cable conector acodado, cable 5 m - Hembra M8

KAW500



Cable conector recto, cable 5 m - Hembra M8

KAG500



Detector magnético Angular Cable 5 m

MFS103KHC



Detector magnético angular, cable 0,3m - con conector M8

MFS103SKHC



Detector magnético Recto Cable 5 m

MFS204KHC



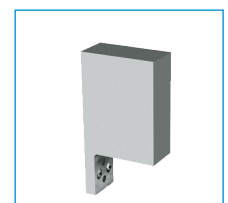
Detector magnético recto, cable 0,3 m - con conector M8

MFS204SKHC



Racor recto

GV1-8X6



Dedos universales Aluminio

UB1240

Referencia	Datos técnicos*		
	GP1240N	GP1240NC	GP1240NO
Carrera por mordaza [mm]	20	20	20
Fuerza de agarre al cerrar [N]	365	465	-
Fuerza de agarre al abrir [N]	365	-	465
Fuerza de agarre mín. asegurada mediante muelles [N]	-	100	100
Tiempo de cierre [s]	0.06	0.08	0.08
Tiempo de apertura [s]	0.06	0.08	0.08
Precisión de repetición +/- [mm]	0.05	0.05	0.05
Presión de servicio mín. [bar]	3	5	5
Presión de servicio máx. [bar]	8	8	8
Temperatura de servicio mín. [°C]	5	5	5
Temperatura de servicio máx. [°C]	80	80	80
Volumen de cilindro por ciclo [cm³]	49	65.5	65.5
Peso [kg]	1.7	1.9	1.9

\*Todos los datos verificados con 6 bar

