

PINZE PARALLELE A DUE GANASCE

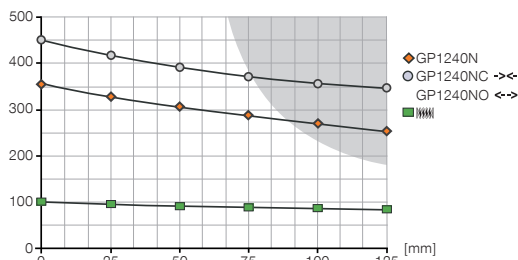
DIMENSIONI COSTRUTTIVE GP1240

► SPECIFICHE PRODOTTO



► Diagramma forza di presa

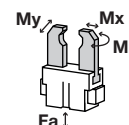
[N] Mostra la forza di presa in relazione alla lunghezza delle ganasce



Superfici colorate: probabile aumento di usura - diminuire eventualmente la pressione

► Forze e momenti

Indica forze statiche e coppie che possono agire in aggiunta alla forza di presa.



Mr	18
Mx	30
My	15
Fa	400

► IN DOTAZIONE



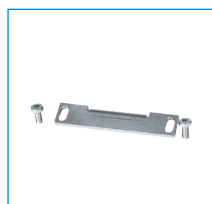
Supporti sensore

KB8-07



Boccole di centraggio

BDST40800



Contatto sensore + viti

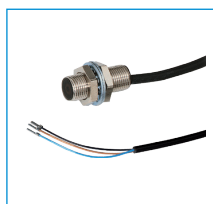
SN0006



Limitatore di corsa

HES0005

► ACCESSORI CONSIGLIATI



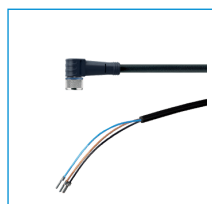
Sensori induttivi - Cavi 5 m

NJ8-E2



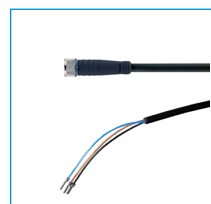
Sensori induttivi - Spina M8

NJ8-E2S



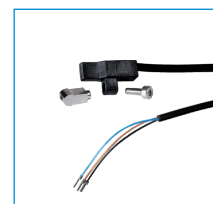
Connettori a spina angolari cavi 5 m - Presa M8

KAW500



Connettori a spina lineari cavi 5 m - Presa M8

KAG500



Sensori magnetici angolari cavi 5 m

MFS103KHC



Sensori magnetici angolari cavi 0,3 m - Spine M8

MFS103SKHC



Sensori magnetici lineari cavi 5 m

MFS204KHC



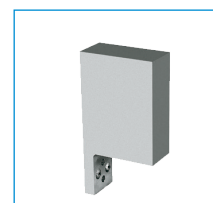
Sensori magnetici lineari cavi 0,3 m - Spine M8

MFS204SKHC



Raccordi filettati lineari

GV1-8X6



Kit di ganasce universali Alluminio

UB1240

Numero d'ordine	► Dati tecnici*		
	GP1240N	GP1240NC	GP1240NO
Corsa per ganascia [mm]	20	20	20
Forza di presa in chiusura [N]	365	465	-
Forza di presa in apertura [N]	365	-	465
Forza di presa min. assicurata dalla molla [N]	-	100	100
Tempo di chiusura [s]	0.06	0.08	0.08
Tempo di apertura [s]	0.06	0.08	0.08
Ripetibilità +/- [mm]	0.05	0.05	0.05
Pressione di esercizio min. [bar]	3	5	5
Pressione di esercizio mass. [bar]	8	8	8
Temperatura di esercizio min. [°C]	5	5	5
Temperatura di esercizio mass. [°C]	80	80	80
Volume d'aria per ciclo [cm ³]	49	65.5	65.5
Peso [kg]	1.7	1.9	1.9

*Tutti i dati misurati a 6 bar

