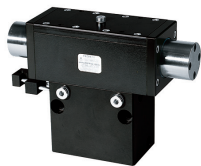


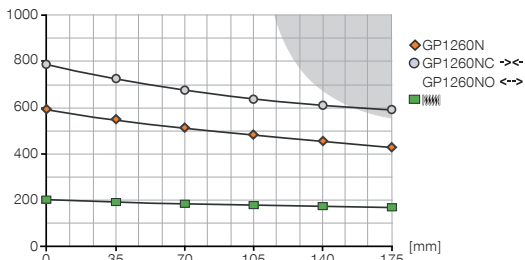
# 2-BACKEN-PARALLELGREIFER BAUGRÖSSE GP1260

## ▶ PRODUKTSPEZIFIKATIONEN



### ▶ Greifkraftdiagramm

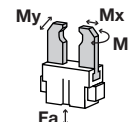
[N] Zeigt die Greifkraft in Abhängigkeit zur Greifbackenlänge



Getönte Fläche: es ist mit erhöhtem Verschleiß zu rechnen - evtl. Druck mindern

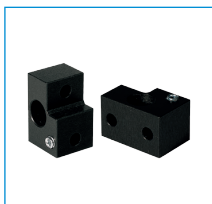
### ▶ Kräfte und Momente

Zeigt statische Kräfte und Momente, die zusätzlich zur Greifkraft wirken können.



Mr	25
Mx	45
My	25
Fa	600

## ▶ IM LIEFERUMFANG ENTHALTEN



Klemmbock

KB8-07



Zentrierhülse

BDST40800



Schaltnocke

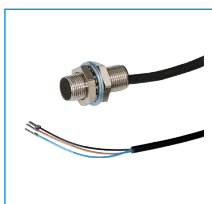
SN0007



Hubbegrenzung

HES0005

## ▶ ZUBEHÖREMPFEHLUNG



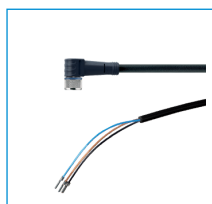
Induktiver Näherungsschalter - Kabel 5 m

NJ8-E2



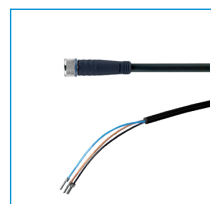
Induktiver Näherungsschalter - Stecker M8

NJ8-E2S



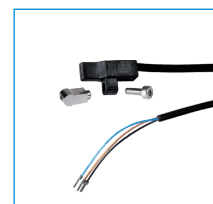
Steckverbinder Winkel Kabel 5 m - Buchse M8

KAW500



Steckverbinder Gerade Kabel 5 m - Buchse M8

KAG500



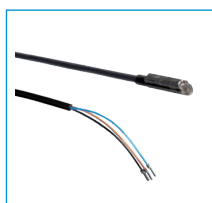
Magnetfeldsensor Winkel Kabel 5 m

MFS103KHC



Magnetfeldsensor Winkel Kabel 0,3 m - Stecker M8

MFS103SKHC



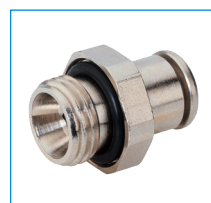
Magnetfeldsensor Gerade Kabel 5 m

MFS204KHC



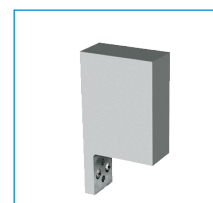
Magnetfeldsensor Gerade Kabel 0,3 m - Stecker M8

MFS204SKHC



Gerade-Verschraubung

GV1-8X8



Universalbackensatz Aluminium

UB1260

Bestell-Nr.	► Technische Daten*		
	GP1260N	GP1260NC	GP1260NO
Hub pro Backe [mm]	30	30	30
Greifkraft beim Schließen [N]	580	780	-
Greifkraft beim Öffnen [N]	580	-	780
Durch Feder abgesicherte Greifkraft min. [N]	-	200	200
Schließzeit [s]	0,09	0,15	0,15
Öffnungszeit [s]	0,09	0,15	0,15
Wiederholgenauigkeit +/- [mm]	0,05	0,05	0,05
Betriebsdruck min. [bar]	3	5	5
Betriebsdruck max. [bar]	8	8	8
Betriebstemperatur min. [°C]	5	5	5
Betriebstemperatur max. [°C]	80	80	80
Zylindervolumen pro Zyklus [cm <sup>3</sup> ]	115	145	145
Gewicht [kg]	3,9	4,2	4,2

\*Alle Werte gemessen bei 6 bar

