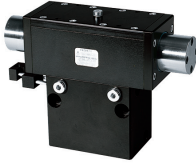
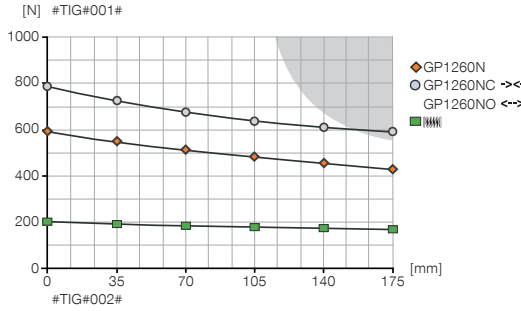


# 2조 평행 그리퍼 설비 크기 GP1260

## ▶ 제품 규격

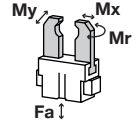


### ▶ 파지력 다이어그램



### ▶ 힘 및 모멘트

파지력에 추가로 작용할 수 있는 정적 힘과 모멘트를 표시합니다.



Mr	25
Mx	45
My	25
Fa	600

## ▶ 공급물품에 포함



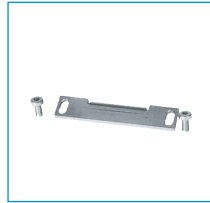
클램프 서포트

KB8-07



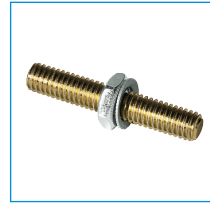
센터 슬리브

BDST40800



스위칭 캠

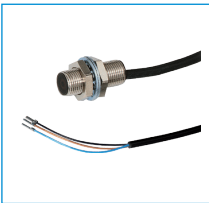
SN0007



스트로크 제한

HES0005

## ▶ 부품 권장



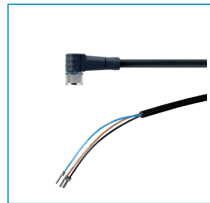
인덕티브 근접 스위치 - 케이블 5m

NJ8-E2



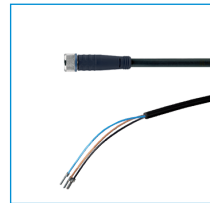
인덕티브 근접 스위치 - 플러그 M8

NJ8-E2S



플러그 연결, 각, 케이블 5m - 소켓 M8

KAW500



직선 케이블 5m - 소켓 M8 플러그 연결

KAG500



자계 센서 앵글러 케이블 5m

MFS103KHC



자계 센서 앵글 케이블 0.3m - 플러그 M8

MFS103SKHC



자계 센서 직선 케이블 5m

MFS204KHC



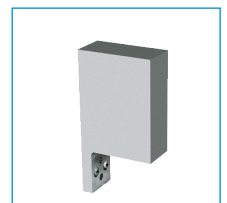
자계 센서 직선 케이블 0.3m - 플러그 M8

MFS204SKHC



직선-나사 체결부

GV1-8X8



알루미늄 일반 조 세트

UB1260

주문번호	▶ 기술 데이터*		
	GP1260N	GP1260NC	GP1260NO
조당 스트로크 [mm]	30	30	30
폐쇄 시 파지력 [N]	580	780	-
개방 시 파지력 [N]	580	-	780
스프링에 의해 확보된 최소 파지력 [N]	-	200	200
폐쇄 시간 [s]	0.09	0.15	0.15
개방 시간 [s]	0.09	0.15	0.15
반복정밀도 +/- [mm]	0.05	0.05	0.05
최소 작동 압력 [bar]	3	5	5
최대 작동 압력 [bar]	8	8	8
최소 작동 온도 [°C]	5	5	5
최대 작동 온도 [°C]	80	80	80
사이클 당 실린더 부피 [cm³]	115	145	145
무게 [kg]	3.9	4.2	4.2

\*모든 수치는 6 bar 기준

