

2 - ČELUSŤOVÉ PARALELNÉ CHÁPADLÁ

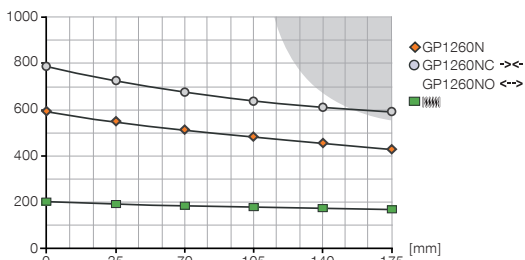
KONŠTRUKČNÁ VEĽKOSŤ GP1260

► ŠPECIFIKÁCIE PRODUKTOV



► diagram uchopovacej sily

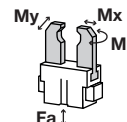
[N] Znáznorňuje uchopovaciu silu v závislosti od dĺžky uchopovacích čelustí.



tmavá plocha: je potrebné rátať so zvýšeným opotrebením - príp. znížiť tlak

► sily a momenty

Zobrazuje statické sily a momenty, ktoré môžu pôsobiť okrem uchopovacej sily.



Mr	25
Mx	45
My	25
Fa	600

► OBSIAHNUTÉ V OBJEME DODÁVKY



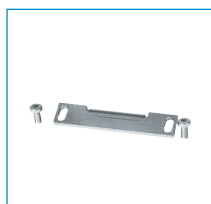
Zvierkovnica

KB8-07



Strediaci kotúč

BDST40800



Prepnúť vačkové + skrutky

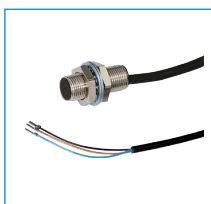
SN0007



Obmedzenie zdvihu

HES0005

► ODPORÚČANÉ PRÍSLUŠENSTVO



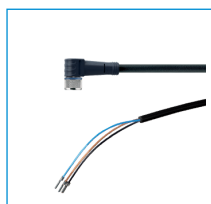
induktívny snímač približenia - kábel 5 m

NJ8-E2



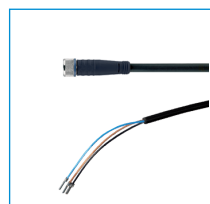
induktívny snímač približenia - zástrčka M8

NJ8-E2S



konektor uhlové kábel 5 m - puzdro M8

KAW500



konektor priame kábel 5 m - puzdro M8

KAG500



senzor magnetického poľa uhlové kábel 5 m

MFS103KHC



senzor magnetického poľa uhlové kábel 0,3 m - zástrčka M8

MFS103SKHC



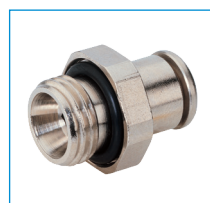
senzor magnetického poľa priame kábel 5 m

MFS204KHC



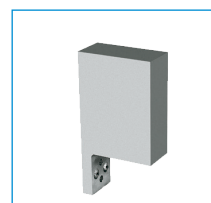
senzor magnetického poľa priame priame 0,3 m - zástrčka M8

MFS204SKHC



Priame skrutkovania

GV1-8X8



univerzálna súprava čelustí hliník

UB1260

objednávacie č.	▶ technické údaje*		
	GP1260N	GP1260NC	GP1260NO
Zdvih na čelust' [mm]	30	30	30
Uchopovacia sila zavrieť [N]	580	780	-
Uchopovacia sila otvoriť [N]	580	-	780
Pružinou zabezpečená uchopovacia sila [N]	-	200	200
Doba zatvárania [s]	0,09	0,15	0,15
Doba otvárania [s]	0,09	0,15	0,15
Opakovacia presnosť +/- [mm]	0,05	0,05	0,05
Prevádzkový tlak min. [bar]	3	5	5
Prevádzkový tlak max. [bar]	8	8	8
Prevádzková teplota min. [°C]	5	5	5
Prevádzková teplota max. [°C]	80	80	80
Objem valca na cyklus [cm ³]	115	145	145
Hmotnosť [kg]	3,9	4,2	4,2

*všetky údaje merané pri 6 bar

