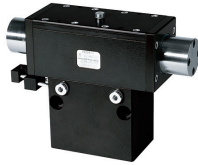


# 2指平行抓手

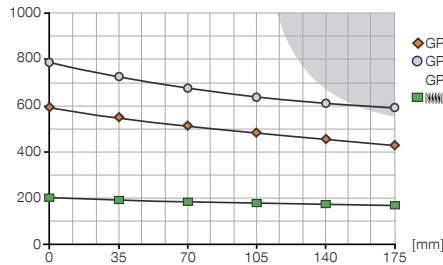
## 安装尺寸 GP1260

### 产品规格



#### 夹持力图表

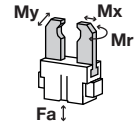
[N] 显示符合夹爪长度的夹持力



突出显示的表面: 预计将出现严重磨损 - 必要时将压力降至最低

#### 力和扭矩

显示除夹持力外可能作用的静力和力矩。



Mr	25
Mx	45
My	25
Fa	600

### 包含在供货范围内



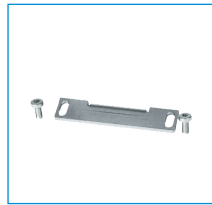
安装块

KB8-07



定位环

BDST40800



接近开关检测快+螺丝

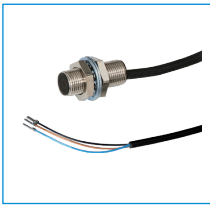
SN0007



行程调节螺丝

HES0005

### 配件建议



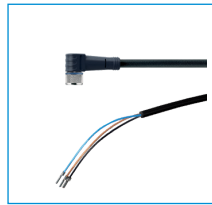
接近开关 - 电缆 5 m

NJ8-E2



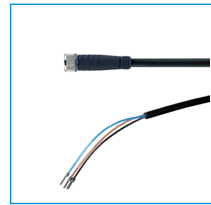
接近开关 - M8接头

NJ8-E2S



插入式弯角接头电缆 5 m - M8插头(母头)

KAW500



插入式直接头电缆 5 m - M8插头(母头)

KAG500



磁性传感器弯头电缆 5 m

MFS103KHC



磁性传感器弯头电缆0.3 m - M8接头

MFS103SKHC



磁性传感器直电缆 5 m

MFS204KHC



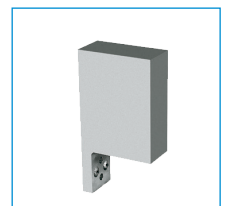
磁性传感器直电缆0.3 m - M8接头

MFS204SKHC



直插接头-快接式

GV1-8X8



通用铝手指

UB1260

订购编号	▶ 技术数据*		
	GP1260N	GP1260NC	GP1260NO
单边行程 [mm]	30	30	30
闭合抓取力 [N]	580	780	-
张开抓取力 [N]	580	-	780
弹簧确保的最小保持力 [N]	-	200	200
闭合时间 [s]	0.09	0.15	0.15
张开时间 [s]	0.09	0.15	0.15
重复定位 +/- [mm]	0.05	0.05	0.05
最小操作气压 [bar]	3	5	5
最大操作气压 [bar]	8	8	8
最小操作温度 [°C]	5	5	5
最大操作温度 [°C]	80	80	80
每循环耗气体积 [cm³]	115	145	145
重量 [kg]	3.9	4.2	4.2

\*所有数据在6 bar 气压下测量

