

# PINCES PARALLÈLES DEUX MORS

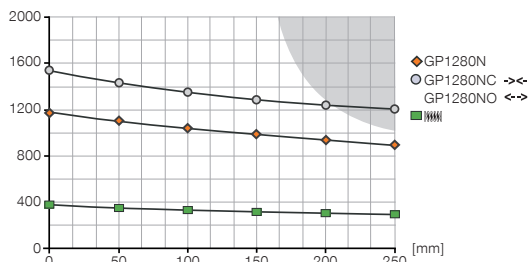
## TAILLE DE FABRICATION GP1280

### ► SPÉCIFICATIONS PRODUIT



#### ► Diagramme des forces

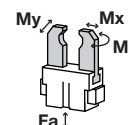
[N] Montre la force de préhension en fonction de la longueur des mors.



Surface grisée: il faut s'attendre à une usure prématurée des glissières - éviter réduire la pression

#### ► Forces et couples

Montre les couples et les forces qui peuvent agir en plus de la force de préhension.



Mr	40
Mx	75
My	40
Fa	1000

### ► FOURNI



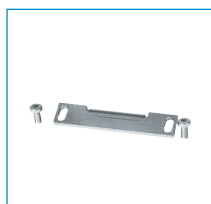
Support détecteur

KB8-07



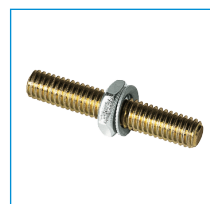
Anneau de centrage

DST41600



Came de détection + vis

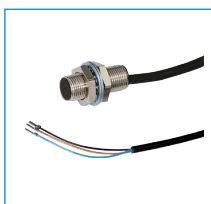
SN0007



Butée de fin de course réglable

HES0014

### ► ACCESSOIRES RECOMMANDÉS



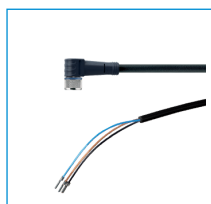
Détecteur de proximité inductif - Câble 5 m

NJ8-E2



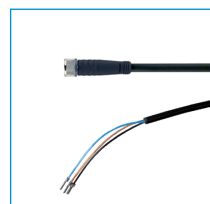
Détecteur de proximité inductif - Fiche M8

NJ8-E2S



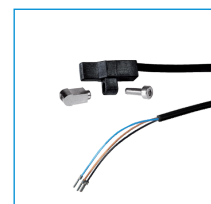
Connecteur enfichable Équerre Câble 5 m - Douille M8

KAW500



Connecteur enfichable droit Câble 5 m - Douille M8

KAG500



Détecteur coudé câble 5 m

MFS103KHC



Détecteur magnétique Équerre Câble 0,3 m - Fiche M8

MFS103SKHC



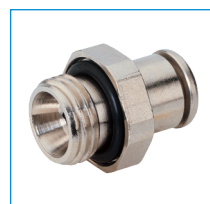
Détecteur droit câble 5 m

MFS204KHC



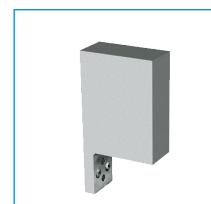
Détecteur magnétique Droit Câble 0,3 m - Fiche M8

MFS204SKHC



Raccord pneumatique droit

GV1-8X8



Jeu de mâchoires universelles Aluminium

UB1280

N° de commande	▶ Caractéristiques techniques*		
	GP1280N	GP1280NC	GP1280NO
Course par mors [mm]	40	40	40
Force de préhension à la fermeture [N]	1160	1550	-
Force de préhension à l'ouverture [N]	1160	-	1550
Force de préhension min. assurée par le ressort [N]	-	390	390
Temps de fermeture [s]	0.2	0.3	0.3
Temps d'ouverture [s]	0.2	0.3	0.3
Précision de répétition +/- [mm]	0.05	0.05	0.05
Pression de service min. [bar]	3	5	5
Pression de service max. [bar]	8	8	8
Température de fonctionnement min. [°C]	5	5	5
Température de fonctionnement max. [°C]	80	80	80
Volume du vérin par cycle [cm³]	300	380	380
Poids [kg]	9.4	10.5	10.5

\*Toutes les données mesurées à 6 bar

