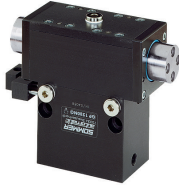
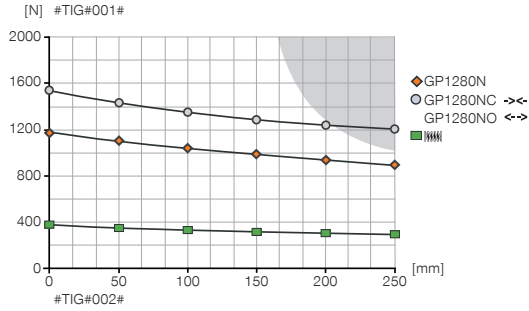


2조 평행 그리퍼 설비 크기 GP1280

▶ 제품 규격

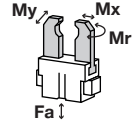


▶ 파지력 다이어그램



▶ 힘 및 모멘트

파지력에 추가로 작용할 수 있는 정적 힘과 모멘트를 표시합니다.



Mr	40
Mx	75
My	40
Fa	1000

▶ 공급물품에 포함



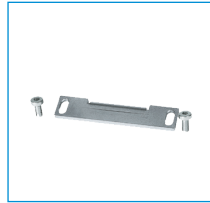
클램프 서포트

KB8-07



센터 슬리브

DST41600



스위칭 캠

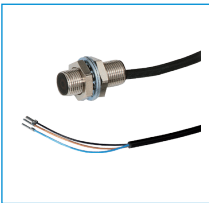
SN0007



스트로크 제한

HES0014

▶ 부품 권장



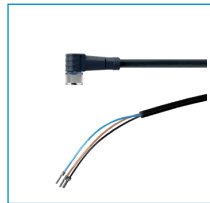
인덕티브 근접 스위치 - 케이블 5m

NJ8-E2



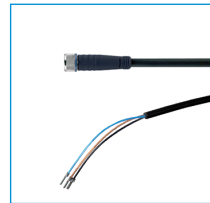
인덕티브 근접 스위치 - 플러그 M8

NJ8-E2S



플러그 연결, 각, 케이블 5m - 소켓 M8

KAW500



직선 케이블 5m - 소켓 M8 플러그 연결

KAG500



자계 센서 앵글러 케이블 5m

MFS103KHC



자계 센서 앵글 케이블 0.3m - 플러그 M8

MFS103SKHC



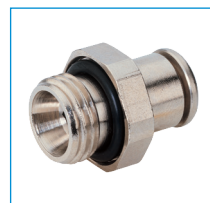
자계 센서 직선 케이블 5m

MFS204KHC



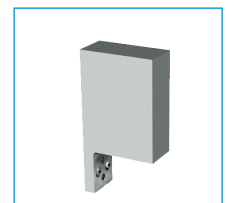
자계 센서 직선 케이블 0.3m - 플러그 M8

MFS204SKHC



직선-나사 체결부

GV1-8X8



알루미늄 일반 조 세트

UB1280

주문번호	▶ 기술 데이터*		
	GP1280N	GP1280NC	GP1280NO
조당 스트로크 [mm]	40	40	40
폐쇄 시 파지력 [N]	1160	1550	-
개방 시 파지력 [N]	1160	-	1550
스프링에 의해 확보된 최소 파지력 [N]	-	390	390
폐쇄 시간 [s]	0.2	0.3	0.3
개방 시간 [s]	0.2	0.3	0.3
반복정밀도 +/- [mm]	0.05	0.05	0.05
최소 작동 압력 [bar]	3	5	5
최대 작동 압력 [bar]	8	8	8
최소 작동 온도 [°C]	5	5	5
최대 작동 온도 [°C]	80	80	80
사이클 당 실린더 부피 [cm³]	300	380	380
무게 [kg]	9.4	10.5	10.5

*모든 수치는 6 bar 기준

