

2 - ČELUŠTOVÉ PARALELNÉ CHÁPADLÁ

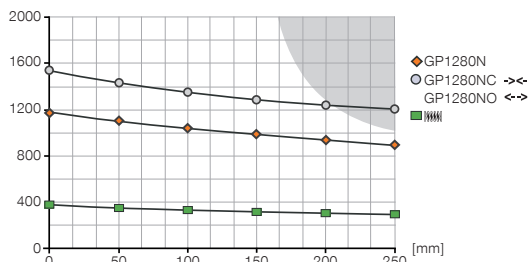
KONŠTRUKČNÁ VEĽKOSŤ GP1280

► ŠPECIFIKÁCIE PRODUKTOV



► diagram uchopovacej sily

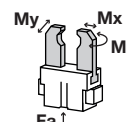
[N] Znárodnuje uchopovaciu silu v závislosti od dĺžky uchopovacích čelustí.



tmavá plocha: je potrebné rátať so zvýšeným opotrebením - príp. znížiť tlak

► sily a momenty

Zobrazuje statické sily a momenty, ktoré môžu pôsobiť okrem uchopovacej sily.



Mr	40
Mx	75
My	40
Fa	1000

► OBSIAHNUTÉ V OBJEME DODÁVKY



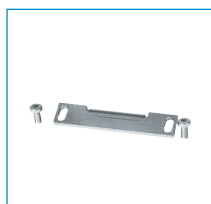
Zvierkovnica

KB8-07



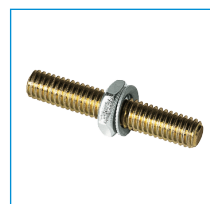
Strediaci kotúč

DST41600



Prepnúť vačkové + skrutky

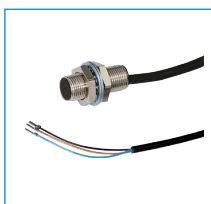
SN0007



Obmedzenie zdvihu

HES0014

► ODPORÚČANÉ PRÍSLUŠENSTVO



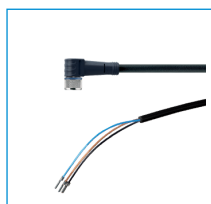
induktívny snímač približenia - kábel 5 m

NJ8-E2



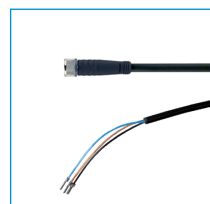
induktívny snímač približenia - zástrčka M8

NJ8-E2S



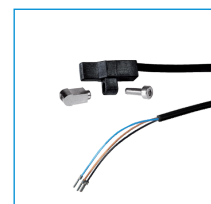
konektor uhlový kábel 5 m - puzdro M8

KAW500



konektor priame kábel 5 m - puzdro M8

KAG500



senzor magnetického poľa uhlový kábel 5 m

MFS103KHC



senzor magnetického poľa uhlový kábel 0,3 m - zástrčka M8

MFS103SKHC



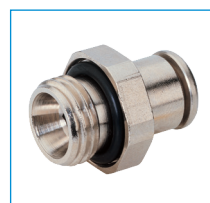
senzor magnetického poľa priame kábel 5 m

MFS204KHC



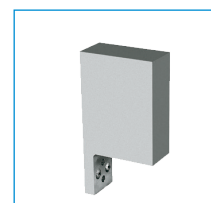
senzor magnetického poľa priame kábel 0,3 m - zástrčka M8

MFS204SKHC



Priame skrutkovania

GV1-8X8



univerzálna súprava čelustí hliník

UB1280

objednávacie č.	▶ technické údaje*		
	GP1280N	GP1280NC	GP1280NO
Zdvih na čelust' [mm]	40	40	40
Uchopovacia sila zavrieť [N]	1160	1550	-
Uchopovacia sila otvoríť [N]	1160	-	1550
Pružinou zabezpečená uchopovacia sila [N]	-	390	390
Doba zatvárania [s]	0,2	0,3	0,3
Doba otvárania [s]	0,2	0,3	0,3
Opakovacia presnosť +/- [mm]	0,05	0,05	0,05
Prevádzkový tlak min. [bar]	3	5	5
Prevádzkový tlak max. [bar]	8	8	8
Prevádzková teplota min. [°C]	5	5	5
Prevádzková teplota max. [°C]	80	80	80
Objem valca na cyklus [cm ³]	300	380	380
Hmotnosť [kg]	9,4	10,5	10,5

*všetky údaje merané pri 6 bar

