

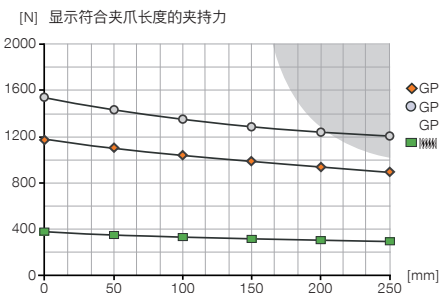
# 2指平行抓手

## 安装尺寸 GP1280

### 产品规格

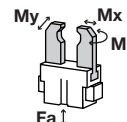


#### 夹持力图表



#### 力和扭矩

显示除夹持力外可能作用的静力和力矩。



Mr	40
Mx	75
My	40
Fa	1000

### 包含在供货范围内



安装块

KB8-07



定位环

DST41600



接近开关检测快+螺丝

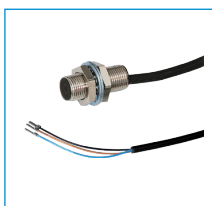
SN0007



行程调节螺丝

HES0014

### 配件建议



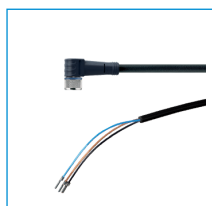
接近开关 - 电缆 5 m

NJ8-E2



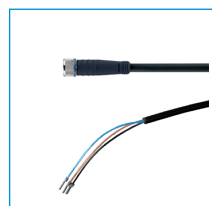
接近开关 - M8接头

NJ8-E2S



插入式弯角接头电缆 5 m - M8插头(母头)

KAW500



插入式直接头电缆 5 m - M8插头(母头)

KAG500



磁性传感器弯头电缆 5 m

MFS103KHC



磁性传感器弯头电缆0.3 m - M8接头

MFS103SKHC



磁性传感器直电缆 5 m

MFS204KHC



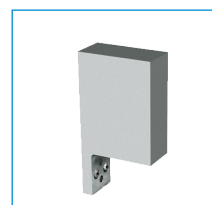
磁性传感器直电缆0.3 m - M8接头

MFS204SKHC



直插接头-快接式

GV1-8X8



通用铝手指

UB1280

订购编号	▶ 技术数据*		
	GP1280N	GP1280NC	GP1280NO
单边行程 [mm]	40	40	40
闭合抓取力 [N]	1160	1550	-
张开抓取力 [N]	1160	-	1550
弹簧确保的最小保持力 [N]	-	390	390
闭合时间 [s]	0.2	0.3	0.3
张开时间 [s]	0.2	0.3	0.3
重复定位 +/- [mm]	0.05	0.05	0.05
最小操作气压 [bar]	3	5	5
最大操作气压 [bar]	8	8	8
最小操作温度 [°C]	5	5	5
最大操作温度 [°C]	80	80	80
每循环耗气体积 [cm³]	300	380	380
重量 [kg]	9.4	10.5	10.5

\*所有数据在6 bar 气压下测量

