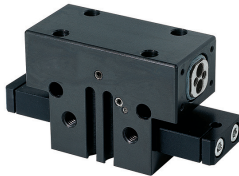


# PINZAS PARALELAS

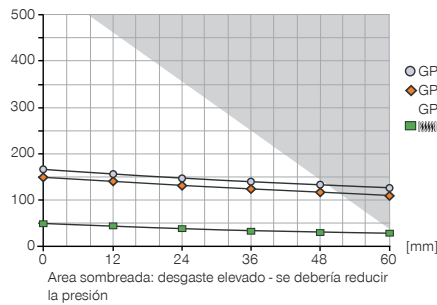
## TAMAÑO CONSTRUCTIVO GP1804

### ► ESPECIFICACIONES DEL PRODUCTO



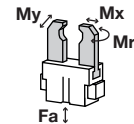
#### ► Gráfico de fuerzas

[N] Muestra la fuerza de agarre en relación con la longitud de los dedos.



#### ► Fuerzas y momentos

Muestra fuerzas y pares estáticos que pueden influir adicionalmente en la fuerza de agarre.



Mr	6
Mx	12
My	7
Fa	250

### ► INCLUIDO EN EL SUMINISTRO



Anillo de centraje

DST40400

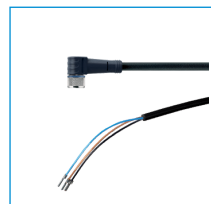
### ► ACCESORIOS RECOMENDADOS



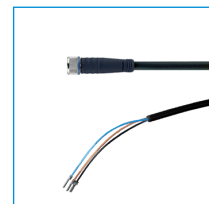
Detector inductivo - Cable 5 m  
NJ3-E2



Detector inductivo cable 0,3 m - Conector M8  
NJ3-E2SK



Cable conector acodado, cable 5 m - Hembra M8  
KAW500



Cable conector recto, cable 5 m - Hembra M8  
KAG500



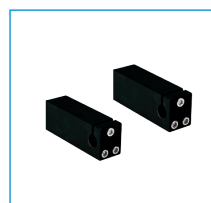
Detector magnético Angular Cable 5 m  
MFS103KHC



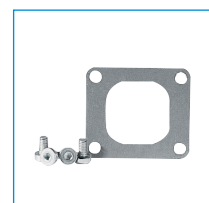
Detector magnético angular, cable 0,3m - con conector M8  
MFS103SKHC



Racor recto  
GVM5



Soporte de detector  
KB1800-02



Conjunto de protección  
ADB1804-B



Pieza de detección + Tornillo  
SN0002

Referencia	► Datos técnicos*		
	GP1804N-B	GP1804NC-B	GP1804NO-B
Carrera por mordaza [mm]	4	4	4
Fuerza de agarre al cerrar [N]**	160	155	-
Fuerza de agarre al abrir [N]**	160	-	155
Fuerza de agarre mín. asegurada mediante muelles [N]	-	40	40
Tiempo de cierre [s]	0.015	0.02	0.02
Tiempo de apertura [s]	0.015	0.02	0.02
Precisión de repetición +/- [mm]	0.01	0.01	0.01
Presión de servicio mín. [bar]	3	5	5
Presión de servicio máx. [bar]	8	8	8
Temperatura de servicio mín. [°C]	5	5	5
Temperatura de servicio máx. [°C]	80	80	80
Volumen de cilindro por ciclo [cm³]	4.5	5	5
Peso [kg]	0.19	0.22	0.22

\*Todos los datos verificados con 6 bar

\*\*

