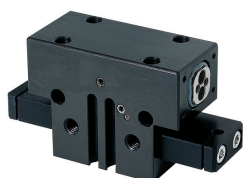


2 - ČELUSŤOVÉ PARALELNÉ CHÁPADLÁ

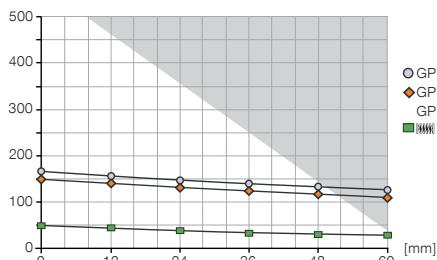
KONŠTRUKČNÁ VEĽKOSŤ GP1804

► ŠPECIFIKÁCIE PRODUKTOV



► diagram uchopovacej sily

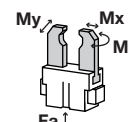
[N] Znárodnjuje uchopovaciu silu v závislosti od dĺžky uchopovacích čelustí.



tmavá plocha: je potrebné rátať so zvýšeným opotrebením - príp. znížiť tlak

► sily a momenty

Zobrazuje statické sily a momenty, ktoré môžu pôsobiť okrem uchopovacej sily.



Mr	6
Mx	12
My	7
Fa	250

► OBSIAHNUTÉ V OBJEME DODÁVKY



Strediaci kotúč

DST40400

► ODPORÚČANÉ PRÍSLUŠENSTVO



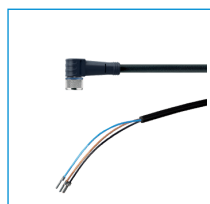
induktívny snímač približenia - kábel 5 m

NJ3-E2



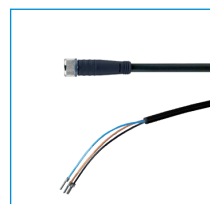
induktívny snímač približenia kábel 0,3 m - zástrčka M8

NJ3-E2SK



konektor uhlové kábel 5 m - puzdro M8

KAW500



konektor priame kábel 5 m - puzdro M8

KAG500



senzor magnetického poľa uhlové kábel 5 m

MFS103KHC



senzor magnetického poľa uhlové kábel 0,3 m - zástrčka M8

MFS103SKHC



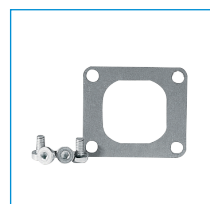
Priame skrútkovania

GVM5



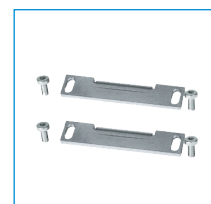
Zvierkovnica

KB1800-02



Krycí plech

ADB1804-B



Prepnúť vačkové + skrútky

SN0002

objednávacie č.	▶ technické údaje*		
	GP1804N-B	GP1804NC-B	GP1804NO-B
Zdvih na čelust' [mm]	4	4	4
Uchopovacia sila zavrieť [N]**	160	155	-
Uchopovacia sila otvoriť [N]**	160	-	155
Pružinou zabezpečená uchopovacia sila [N]	-	40	40
Doba zatvárania [s]	0,015	0,02	0,02
Doba otvárania [s]	0,015	0,02	0,02
Opakovacia presnosť +/- [mm]	0,01	0,01	0,01
Prevádzkový tlak min. [bar]	3	5	5
Prevádzkový tlak max. [bar]	8	8	8
Prevádzková teplota min. [°C]	5	5	5
Prevádzková teplota max. [°C]	80	80	80
Objem valca na cyklus [cm ³]	4,5	5	5
Hmotnosť [kg]	0,19	0,22	0,22

*všetky údaje merané pri 6 bar

**

