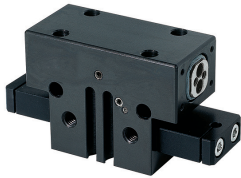


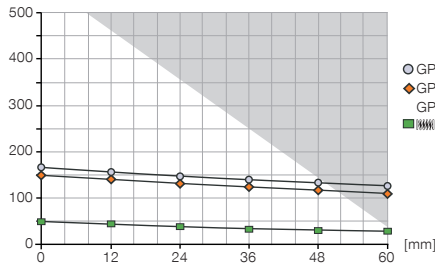
2指平行抓手 安装尺寸 GP1804

产品规格



夹持力图表

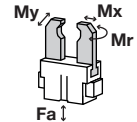
[N] 显示符合夹爪长度的夹持力



突出显示的表面: 预计将出现严重磨损 - 必要时将压力降至最低

力和扭矩

显示除夹持力外可能作用的静力和力矩。



Mr	6
Mx	12
My	7
Fa	250

包含在供货范围内



定位环

DST40400

配件建议



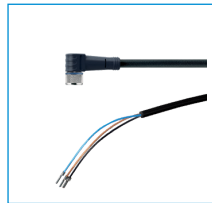
接近开关 - 电缆 5 m

NJ3-E2



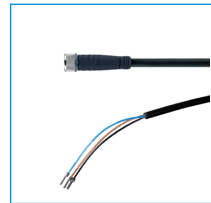
接近开关电缆 0.3 m - M8 连接头

NJ3-E2SK



插入式弯角接头电缆 5 m - M8插头(母头)

KAW500



插入式直连接头电缆 5 m - M8插头(母头)

KAG500



磁性传感器弯头电缆 5 m

MFS103KHC



磁性传感器弯头电缆 0.3 m - M8连接头

MFS103SKHC



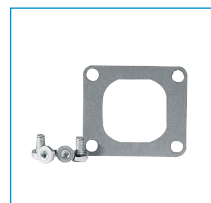
直插接头-快接式

GVM5



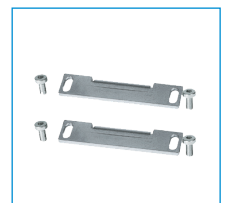
安装块

KB1800-02



盖板

ADB1804-B



接近开关检测快+螺丝

SN0002

订购编号	▶ 技术数据*		
	GP1804N-B	GP1804NC-B	GP1804NO-B
单边行程 [mm]	4	4	4
闭合抓取力 [N]**	160	155	-
张开抓取力 [N]**	160	-	155
弹簧确保的最小保持力 [N]	-	40	40
闭合时间 [s]	0.015	0.02	0.02
张开时间 [s]	0.015	0.02	0.02
重复定位 +/- [mm]	0.01	0.01	0.01
最小操作气压 [bar]	3	5	5
最大操作气压 [bar]	8	8	8
最小操作温度 [°C]	5	5	5
最大操作温度 [°C]	80	80	80
每循环耗气体积 [cm ³]	4.5	5	5
重量 [kg]	0.19	0.22	0.22

*所有数据在6 bar 气压下测量

**

