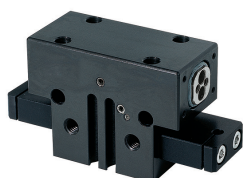


2 - ČELUŠTOVÉ PARALELNÉ CHÁPADLÁ

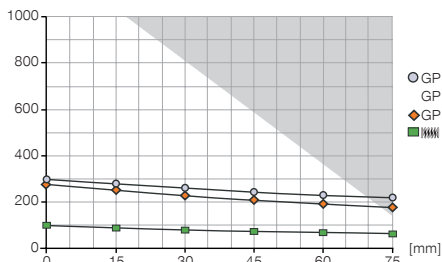
KONŠTRUKČNÁ VEĽKOSŤ GP1806

► ŠPECIFIKÁCIE PRODUKTOV



► diagram uchopovacej sily

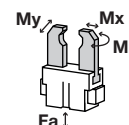
[N] Znárodnjuje uchopovaciu silu v závislosti od dĺžky uchopovacích čelustí.



tmavá plocha: je potrebné rátať so zvýšeným opotrebením - príp. znížiť tlak

► sily a momenty

Zobrazuje statické sily a momenty, ktoré môžu pôsobiť okrem uchopovacej sily.



Mr	15
Mx	30
My	25
Fa	500

► OBSIAHNUTÉ V OBJEME DODÁVKY



Strediaci kotúč

DST40600

► ODPORÚČANÉ PRÍSLUŠENSTVO



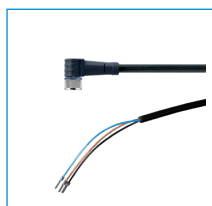
induktívny snímač približenia - kábel 5 m

NJ8-E2



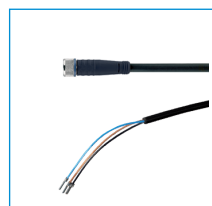
induktívny snímač približenia - zástrčka M8

NJ8-E2S



konektor uhlové kábel 5 m - puzdro M8

KAW500



konektor priame kábel 5 m - puzdro M8

KAG500



senzor magnetického poľa uhlové kábel 5 m

MFS103KHC



senzor magnetického poľa uhlové kábel 0,3 m - zástrčka M8

MFS103SKHC



senzor magnetického poľa priame kábel 5 m

MFS204KHC



senzor magnetického poľa priame priame 0,3 m - zástrčka M8

MFS204SKHC



Priame skrutkovania

GVM5



Zvierkownica

KB1800-03

objednávacie č.	▶ technické údaje*		
	GP1806N-B	GP1806NC-B	GP1806NO-B
Zdvih na čelust' [mm]	6	6	6
Uchopovacia sila zavrieť [N]**	280	290	-
Uchopovacia sila otvoriť [N]**	280	-	290
Pružinou zabezpečená uchopovacia sila [N]	-	100	100
Doba zatvárania [s]	0,03	0,04	0,04
Doba otvárania [s]	0,03	0,04	0,04
Opakovacia presnosť +/- [mm]	0,01	0,01	0,01
Prevádzkový tlak min. [bar]	3	5	5
Prevádzkový tlak max. [bar]	8	8	8
Prevádzková teplota min. [°C]	5	5	5
Prevádzková teplota max. [°C]	80	80	80
Objem valca na cyklus [cm ³]	10	11	11
Hmotnosť [kg]	0,4	0,43	0,43

*všetky údaje merané pri 6 bar

**

NC / NO

① 4x M5x10
 ① 2x $\varnothing 4^{H7}/x6$
 ② M2.5
 ① 4x M4 DIN912"
 ① 2x M4 DIN912"
 ② 2x M5
 ③ ③
 ② 2x M5
 ① 2x $\varnothing 4^{H7}/x4$

① Upevnenie chápadla
 ② Napájanie
 ③ Upevnenie uchopovacej čeluste
 ⑥ Drážka pre registráciu senzora magnetického poľa
 ⑦ Upevnenie zvierkovnice
 ③⑧ Adaptéry
 ③⑨ Chápadlo
 ⑥ Vzduchová prípojka (zatvorené)
 ⑦ Vzduchová prípojka (otvorené)
 ⑥ Vzduchová prípojka alternatívna (zatvorené)
 ⑦ Vzduchová prípojka alternatívna (otvorené)

Energetické napájanie bez hadíc

N