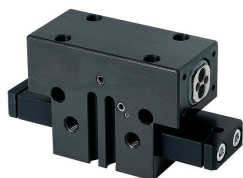
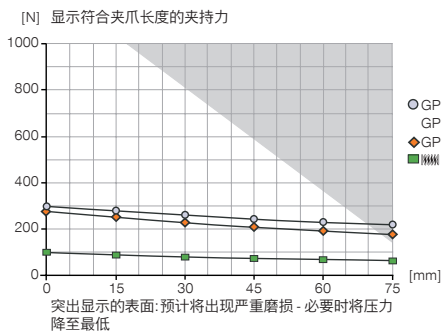


2指平行抓手 安装尺寸 GP1806

产品规格

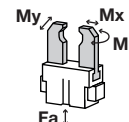


夹持力图表



力和扭矩

显示除夹持力外可能作用的静力和力矩。



Mr	15
Mx	30
My	25
Fa	500

包含在供货范围内



定位环

DST40600

配件建议



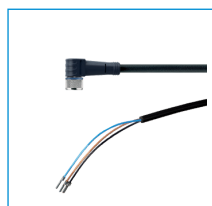
接近开关 - 电缆 5 m

NJ8-E2



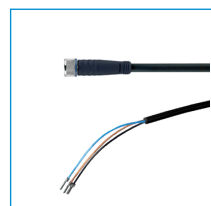
接近开关 - M8连接头

NJ8-E2S



插入式弯角接头电缆 5 m - M8插头(母头)

KAW500



插入式直连接头电缆 5 m - M8插头(母头)

KAG500



磁性传感器弯头电缆 5 m

MFS103KHC



磁性传感器弯头电缆0.3 m - M8连接头

MFS103SKHC



磁性传感器直电缆 5 m

MFS204KHC



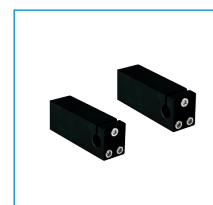
磁性传感器直电缆0.3 m - M8连接头

MFS204SKHC



直插接头-快接式

GVM5



安装块

KB1800-03

订购编号	GP1806N-B	GP1806NC-B	GP1806NO-B
单边行程 [mm]	6	6	6
闭合抓取力 [N]**	280	290	-
张开抓取力 [N]**	280	-	290
弹簧确保的最小保持力 [N]	-	100	100
闭合时间 [s]	0.03	0.04	0.04
张开时间 [s]	0.03	0.04	0.04
重复定位 +/- [mm]	0.01	0.01	0.01
最小操作气压 [bar]	3	5	5
最大操作气压 [bar]	8	8	8
最小操作温度 [°C]	5	5	5
最大操作温度 [°C]	80	80	80
每循环耗气体积 [cm³]	10	11	11
重量 [kg]	0.4	0.43	0.43

*所有数据在6 bar 气压下测量

**

NC / NO

- ① 机械手固定装置
- ② 能源供应
- ③ 夹爪固定装置
- ⑥ 磁场传感器检测槽
- ⑦ 夹紧座固定装置
- ③⑧ 适配器
- ③⑨ 机械手
- Ⓐ 空气接口(关闭)
- Ⓑ 空气接口(打开)
- Ⓐ' 备用空气接口(关闭)
- Ⓑ' 备用空气接口(打开)

无软管供应能源