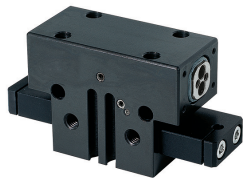
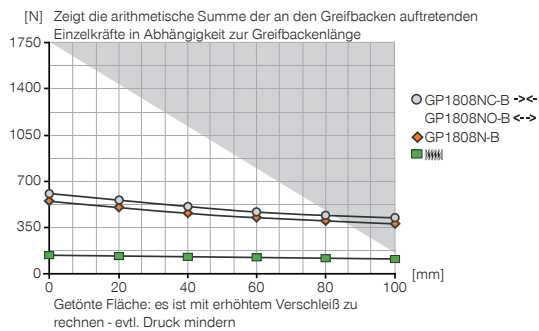


2-BACKEN-PARALLELGREIFER BAUGRÖSSE GP1808

▶ PRODUKTSPEZIFIKATIONEN

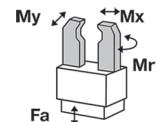


▶ Greifkraftdiagramm



▶ Kräfte und Momente

Zeigt statische Kräfte und Momente, die zusätzlich zur Greifkraft wirken können.



Mr	25
Mx	40
My	30
Fa	750

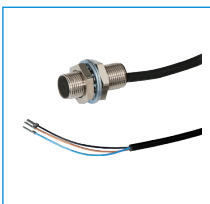
▶ IM LIEFERUMFANG ENTHALTEN



Zentrierhülse

DST40800

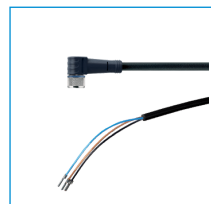
▶ ZUBEHÖREMPFEHLUNG



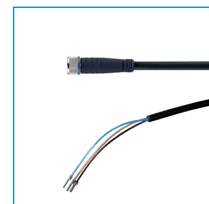
Induktiver Näherungsschalter - Kabel 5 m
NJ8-E2



Induktiver Näherungsschalter - Stecker M8
NJ8-E2S



Steckverbinder Winkel
Kabel 5 m - Buchse M8
KAW500



Steckverbinder Gerade
Kabel 5 m - Buchse M8
KAG500



Magnetfeldsensor Winkel
Kabel 5 m
MFS103KHC



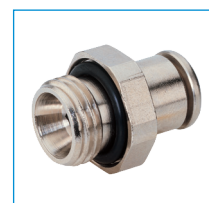
Magnetfeldsensor Winkel
Kabel 0,3 m - Stecker M8
MFS103SKHC



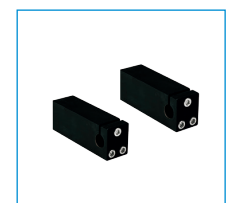
Magnetfeldsensor Gerade
Kabel 5 m
MFS204KHC



Magnetfeldsensor Gerade
Kabel 0,3 m - Stecker M8
MFS204SKHC



Gerade-Verschraubung
GV1-8X6



Klemmbock
KB1800-03

Bestell-Nr.	Technische Daten*		
	GP1808N-B	GP1808NC-B	GP1808NO-B
Hub pro Backe [mm]	8	8	8
Greifkraft beim Schließen [N]**	550	560	-
Greifkraft beim Öffnen [N]**	550	-	560
Durch Feder abgesicherte Greifkraft min. [N]	-	160	160
Schließzeit [s]	0,04	0,06	0,06
Öffnungszeit [s]	0,04	0,06	0,06
Wiederholgenauigkeit +/- [mm]	0,01	0,01	0,01
Betriebsdruck min. [bar]	3	5	5
Betriebsdruck max. [bar]	8	8	8
Betriebstemperatur min. [°C]	5	5	5
Betriebstemperatur max. [°C]	+80	+80	+80
Zylindervolumen pro Zyklus [cm ³]	24	27	27
Gewicht [kg]	0,64	0,72	0,72

* Alle Werte gemessen bei 6 bar

** Gemessen ab Gehäuseoberkante

Für korrosionsbeständige Ausführung Bestellzusatz K anfügen

