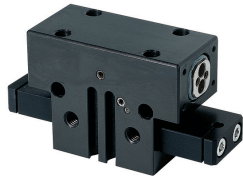


# PINZAS PARALELAS

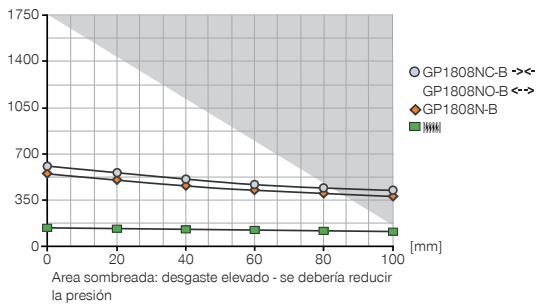
## TAMAÑO CONSTRUCTIVO GP1808

### ► ESPECIFICACIONES DEL PRODUCTO



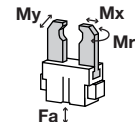
#### ► Gráfico de fuerzas

[N] Muestra la fuerza de agarre en relación con la longitud de los dedos.



#### ► Fuerzas y momentos

Muestra fuerzas y pares estáticos que pueden influir adicionalmente en la fuerza de agarre.



Mr	25
Mx	40
My	30
Fa	750

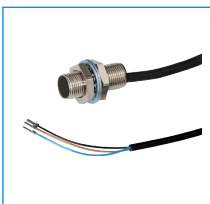
### ► INCLUIDO EN EL SUMINISTRO



Anillo de centraje

BDST40800

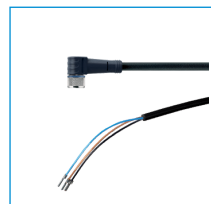
### ► ACCESORIOS RECOMENDADOS



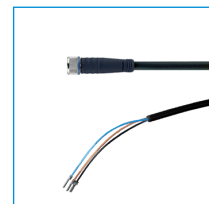
Detector inductivo - Cable 5 m  
NJ8-E2



Detector inductivo - Co-  
nector M8  
NJ8-E2S



Cable conector acodado,  
cable 5 m - Hembra M8  
KAW500



Cable conector recto,  
cable 5 m - Hembra M8  
KAG500



Detector magnético  
Angular Cable 5 m  
MFS103KHC



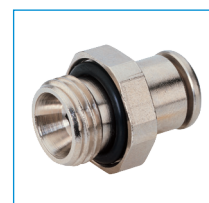
Detector magnético angular,  
cable 0,3m - con conector M8  
MFS103SKHC



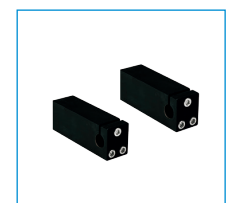
Detector magnético Recto  
Cable 5 m  
MFS204KHC



Detector magnético recto, ca-  
ble 0,3 m - con conector M8  
MFS204SKHC



Racor recto  
GV1-8X6



Soporte de detector  
KB1800-03

Referencia	▶ Datos técnicos*		
	GP1808N-B	GP1808NC-B	GP1808NO-B
Carrera por mordaza [mm]	8	8	8
Fuerza de agarre al cerrar [N]**	550	560	-
Fuerza de agarre al abrir [N]**	550	-	560
Fuerza de agarre mín. asegurada mediante muelles [N]	-	160	160
Tiempo de cierre [s]	0.04	0.06	0.06
Tiempo de apertura [s]	0.04	0.06	0.06
Precisión de repetición +/- [mm]	0.01	0.01	0.01
Presión de servicio mín. [bar]	3	5	5
Presión de servicio máx. [bar]	8	8	8
Temperatura de servicio mín. [°C]	5	5	5
Temperatura de servicio máx. [°C]	80	80	80
Volumen de cilindro por ciclo [cm³]	24	27	27
Peso [kg]	0.64	0.72	0.72

\*Todos los datos verificados con 6 bar

\*\*

