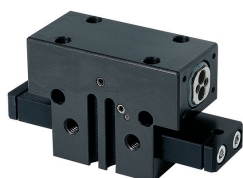


# 2 - ČELUŠTOVÉ PARALELNÉ CHÁPADLÁ

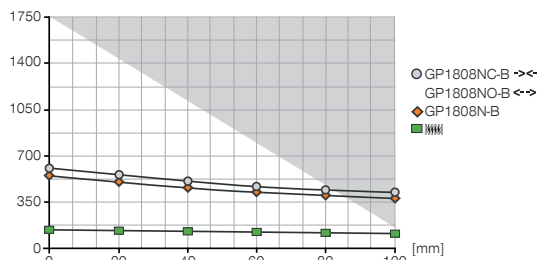
## KONŠTRUKČNÁ VEĽKOSŤ GP1808

### ► ŠPECIFIKÁCIE PRODUKTOV



#### ► diagram uchopovacej sily

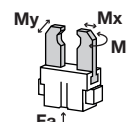
[N] Znárodnjuje uchopovaciu silu v závislosti od dĺžky uchopovacich čelustí.



tmavá plocha: je potrebné rátať so zvýšeným opotrebením - príp. znížiť tlak

#### ► sily a momenty

Zobrazuje statické sily a momenty, ktoré môžu pôsobiť okrem uchopovacej sily.



Mr	25
Mx	40
My	30
Fa	750

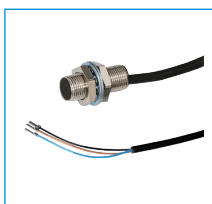
### ► OBSIAHNUTÉ V OBJEME DODÁVKY



Strediaci kotúč

BDST40800

### ► ODPORÚČANÉ PRÍSLUŠENSTVO



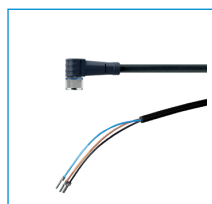
induktívny snímač približenia - kábel 5 m

NJ8-E2



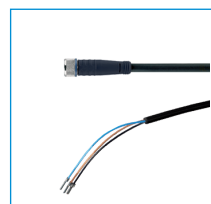
induktívny snímač približenia - zástrčka M8

NJ8-E2S



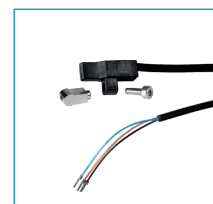
konektor uhlový kábel 5 m - puzdro M8

KAW500



konektor priame kábel 5 m - puzdro M8

KAG500



senzor magnetického poľa uhlový kábel 5 m

MFS103KHC



senzor magnetického poľa uhlový kábel 0,3 m - zástrčka M8

MFS103SKHC



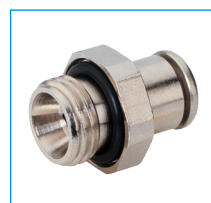
senzor magnetického poľa priame kábel 5 m

MFS204KHC



senzor magnetického poľa priame priame 0,3 m - zástrčka M8

MFS204SKHC



Priame skrutkovania

GV1-8X6



Zvierkownica

KB1800-03

objednávacie č.	▶ technické údaje*		
	GP1808N-B	GP1808NC-B	GP1808NO-B
Zdvih na čelust' [mm]	8	8	8
Uchopovacia sila zavrieť [N]**	550	560	-
Uchopovacia sila otvoriť [N]**	550	-	560
Pružinou zabezpečená uchopovacia sila [N]	-	160	160
Doba zatvárania [s]	0,04	0,06	0,06
Doba otvárania [s]	0,04	0,06	0,06
Opakovacia presnosť +/- [mm]	0,01	0,01	0,01
Prevádzkový tlak min. [bar]	3	5	5
Prevádzkový tlak max. [bar]	8	8	8
Prevádzková teplota min. [°C]	5	5	5
Prevádzková teplota max. [°C]	80	80	80
Objem valca na cyklus [cm <sup>3</sup> ]	24	27	27
Hmotnosť [kg]	0,64	0,72	0,72

\*všetky údaje merané pri 6 bar

\*\*

