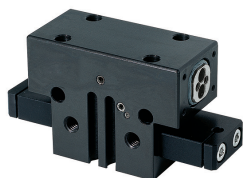
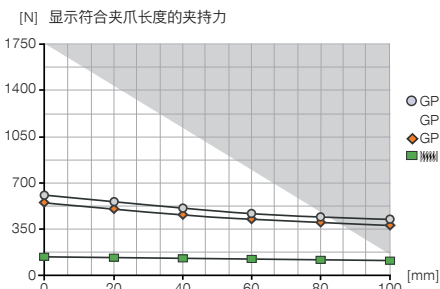


2指平行抓手 安装尺寸 GP1808

产品规格

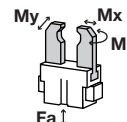


夹持力图表



力和扭矩

显示除夹持力外可能作用的静力和力矩。



Mr	25
Mx	40
My	30
Fa	750

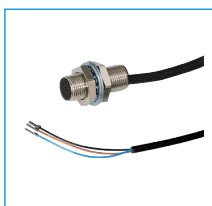
包含在供货范围内



定位环

BDST40800

配件建议



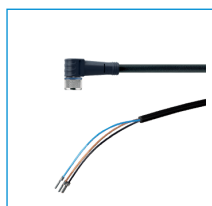
接近开关 - 电缆 5 m

NJ8-E2



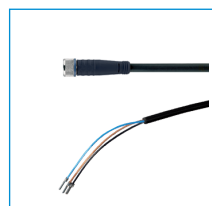
接近开关 - M8连接头

NJ8-E2S



插入式弯角接头电缆 5 m - M8插头(母头)

KAW500



插入式直连接头电缆 5 m - M8插头(母头)

KAG500



磁性传感器弯头电缆 5 m

MFS103KHC



磁性传感器弯头电缆0.3 m - M8连接头

MFS103SKHC



磁性传感器直电缆 5 m

MFS204KHC



磁性传感器直电缆0.3 m - M8连接头

MFS204SKHC



直插接头-快接式

GV1-8X6



安装块

KB1800-03

订购编号	▶ 技术数据*		
	GP1808N-B	GP1808NC-B	GP1808NO-B
单边行程 [mm]	8	8	8
闭合抓取力 [N]**	550	560	-
张开抓取力 [N]**	550	-	560
弹簧确保的最小保持力 [N]	-	160	160
闭合时间 [s]	0.04	0.06	0.06
张开时间 [s]	0.04	0.06	0.06
重复定位 +/- [mm]	0.01	0.01	0.01
最小操作气压 [bar]	3	5	5
最大操作气压 [bar]	8	8	8
最小操作温度 [°C]	5	5	5 </td
最大操作温度 [°C]	80	80	80
每循环耗气体积 [cm³]	24	27	27
重量 [kg]	0.64	0.72	0.72

*所有数据在6 bar 气压下测量

**

