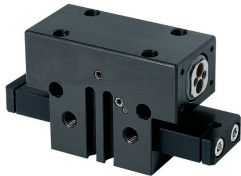


PINZAS PARALELAS

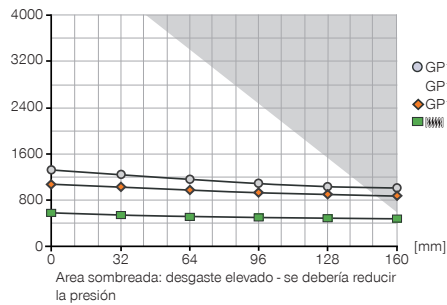
TAMAÑO CONSTRUCTIVO GP1812

► ESPECIFICACIONES DEL PRODUCTO



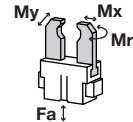
► Gráfico de fuerzas

[N] Muestra la fuerza de agarre en relación con la longitud de los dedos.



► Fuerzas y momentos

Muestra fuerzas y pares estáticos que pueden influir adicionalmente en la fuerza de agarre.



Mr	50
Mx	90
My	60
Fa	2000

► INCLUIDO EN EL SUMINISTRO



Anillo de centrado

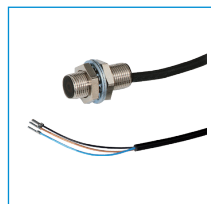
DST41000

► ACCESORIOS RECOMENDADOS



Detección alternativa

KHA1812-B-8



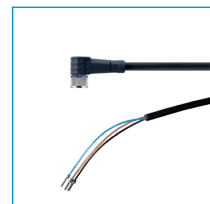
Detector inductivo - Cable 5 m

NJ8-E2



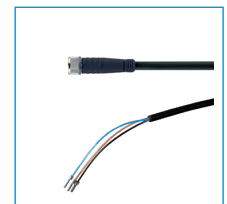
Detector inductivo - Co-
nector M8

NJ8-E2S



Cable conector acodado,
cable 5 m - Hembra M8

KAW500



Cable conector recto,
cable 5 m - Hembra M8

KAG500



Detector magnético
Angular Cable 5 m

MFS103KHC



Detector magnético angular,
cable 0,3m - con conector M8

MFS103SKHC



Detector magnético Recto
Cable 5 m

MFS204KHC



Detector magnético recto, ca-
ble 0,3 m - con conector M8

MFS204SKHC



Racor recto

GV1-8X6

Referencia	Datos técnicos*		
	GP1812N-B	GP1812NC-B	GP1812NO-B
Carrera por mordaza [mm]	12	12	12
Fuerza de agarre al cerrar [N]**	1165	1400	-
Fuerza de agarre al abrir [N]**	1165	-	1400
Fuerza de agarre mín. asegurada mediante muelles [N]	-	500	500
Tiempo de cierre [s]	0.15	0.2	0.2
Tiempo de apertura [s]	0.15	0.2	0.2
Precisión de repetición +/- [mm]	0.01	0.01	0.01
Presión de servicio mín. [bar]	3	5	5
Presión de servicio máx. [bar]	8	8	8
Temperatura de servicio mín. [°C]	5	5	5
Temperatura de servicio máx. [°C]	80	80	80
Volumen de cilindro por ciclo [cm³]	72	100	100
Peso [kg]	1.6	2.2	2.2

*Todos los datos verificados con 6 bar

**

