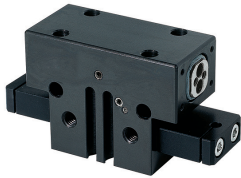


# PINCES PARALLÈLES DEUX MORS

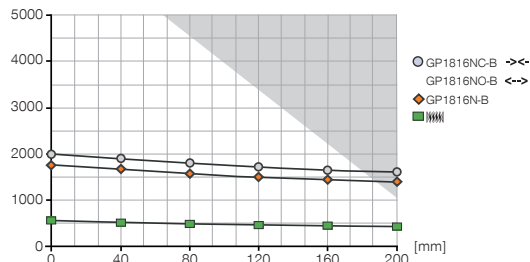
## TAILLE DE FABRICATION GP1816

### ► SPÉCIFICATIONS PRODUIT



#### ► Diagramme des forces

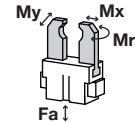
[N] Montre la force de préhension en fonction de la longueur des mors.



Surface grisée: il faut s'attendre à une usure prématurée des glissières - évtl réduire la pression

#### ► Forces et couples

Montre les couples et les forces qui peuvent agir en plus de la force de préhension.



Mr	65
Mx	120
My	80
Fa	3000

### ► FOURNI



Anneau de centrage

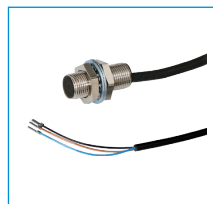
DST41600

### ► ACCESSOIRES RECOMMANDÉS



Variante de détection

KHA1816-B-8



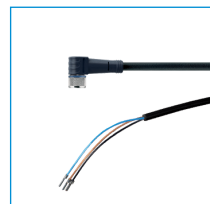
Détecteur de proximité inductif - Câble 5 m

NJ8-E2



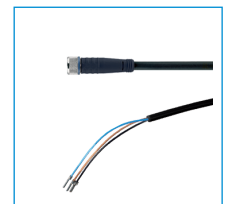
Détecteur de proximité inductif - Fiche M8

NJ8-E2S



Connecteur enfichable Équerre Câble 5 m - Douille M8

KAW500



Connecteur enfichable droit Câble 5 m - Douille M8

KAG500



Détecteur coudé câble 5 m

MFS103KHC



Détecteur magnétique Équerre Câble 0,3 m - Fiche M8

MFS103SKHC



Détecteur droit câble 5 m

MFS204KHC



Détecteur magnétique Droit Câble 0,3 m - Fiche M8

MFS204SKHC



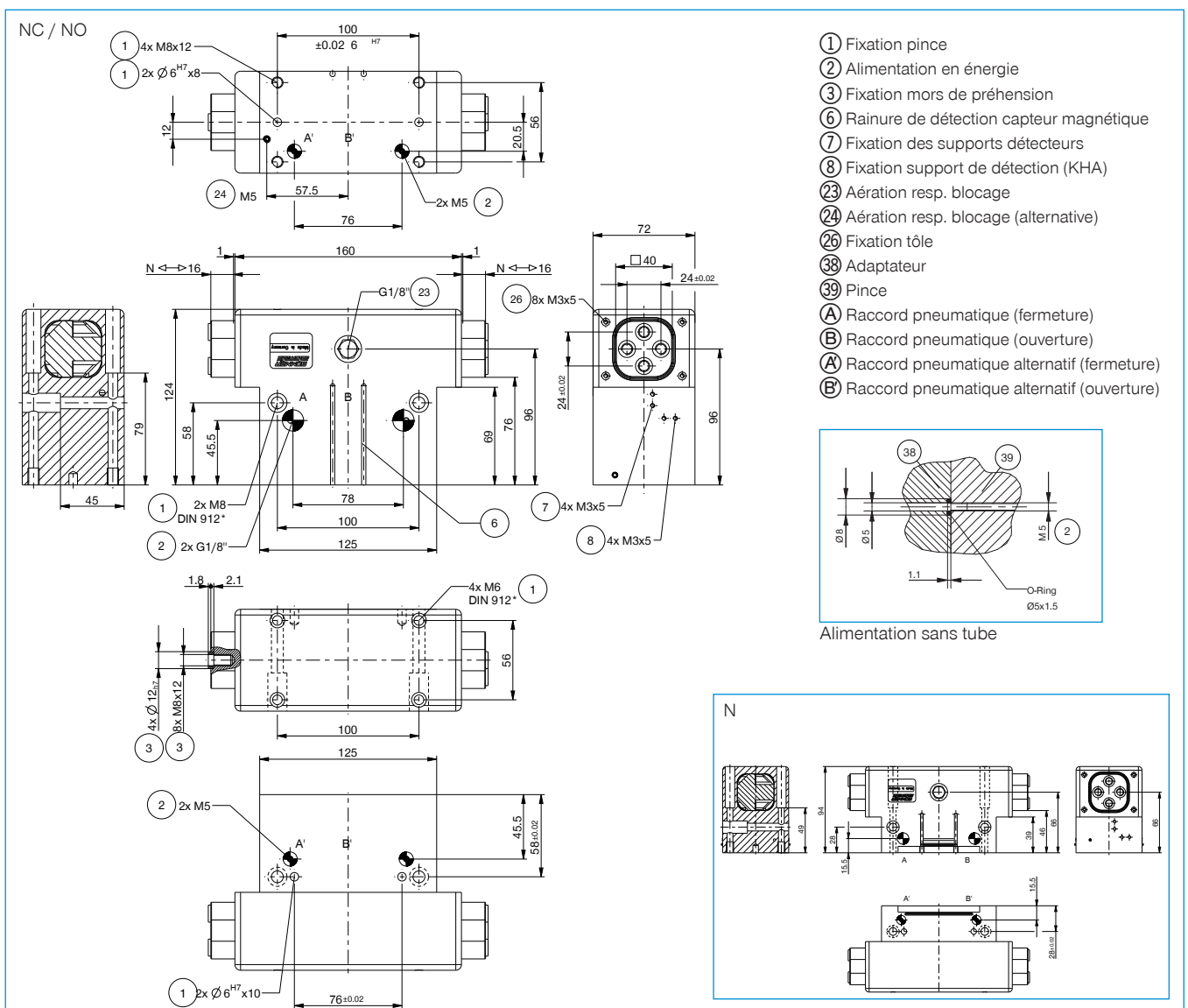
Raccord pneumatique droit

GV1-8X6

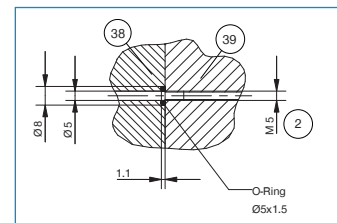
N° de commande	Caractéristiques techniques*		
	GP1816N-B	GP1816NC-B	GP1816NO-B
Course par mors [mm]	16	16	16
Force de préhension à la fermeture [N]**	1915	2050	-
Force de préhension à l'ouverture [N]**	1915	-	2050
Force de préhension min. assurée par le ressort [N]	-	650	650
Temps de fermeture [s]	0.2	0.3	0.3
Temps d'ouverture [s]	0.2	0.3	0.3
Précision de répétition +/- [mm]	0.01	0.01	0.01
Pression de service min. [bar]	3	5	5
Pression de service max. [bar]	8	8	8
Température de fonctionnement min. [°C]	5	5	5
Température de fonctionnement max. [°C]	80	80	80
Volume du vérin par cycle [cm³]	153	183	183
Poids [kg]	3.65	4.25	4.25

\*Toutes les données mesurées à 6 bar

\*\*



- ① Fixation pince
- ② Alimentation en énergie
- ③ Fixation mors de préhension
- ⑥ Rainure de détection capteur magnétique
- ⑦ Fixation des supports de détecteurs
- ⑧ Fixation support de détection (KHA)
- ⑬ Aération resp. blocage
- ⑭ Aération resp. blocage (alternative)
- ⑮ Fixation tôle
- ⑯ Adaptateur
- ⑰ Pince
- Ⓐ Raccord pneumatique (fermeture)
- Ⓑ Raccord pneumatique (ouverture)
- Ⓐ Raccord pneumatique alternatif (fermeture)
- Ⓑ Raccord pneumatique alternatif (ouverture)



Alimentation sans tube

