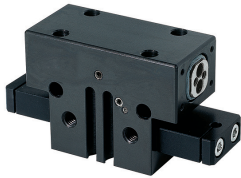


2指平行抓手

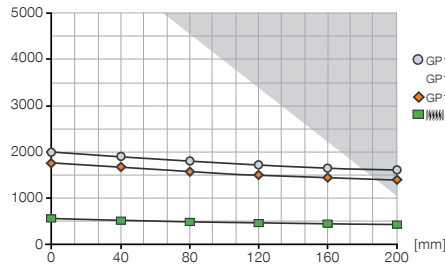
安装尺寸 GP1816

产品规格



夹持力图表

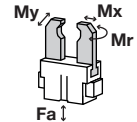
[N] 显示符合夹爪长度的夹持力



突出显示的表面: 预计将出现严重磨损 - 必要时将压力降至最低

力和扭矩

显示除夹持力外可能作用的静力和力矩。



Mr	65
Mx	120
My	80
Fa	3000

包含在供货范围内



定位环

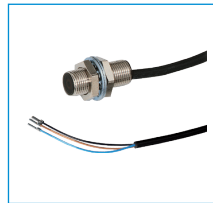
DST41600

配件建议



其他可选接近开关

KHA1816-B-8



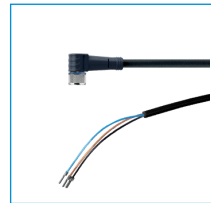
接近开关 - 电缆 5 m

NJ8-E2



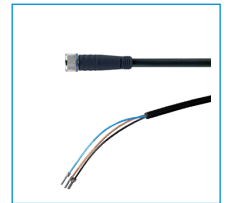
接近开关 - M8接头

NJ8-E2S



插入式弯角接头电缆 5 m - M8插头(母头)

KAW500



插入式直连接头电缆 5 m - M8插头(母头)

KAG500



磁性传感器弯头电缆 5 m

MFS103KHC



磁性传感器弯头电缆0.3 m - M8接头

MFS103SKHC



磁性传感器直电缆 5 m

MFS204KHC



磁性传感器直电缆0.3 m - M8接头

MFS204SKHC



直插接头-快接式

GV1-8X6

