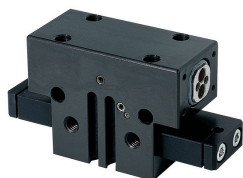
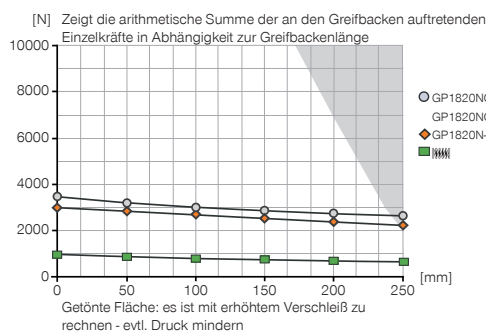


2-BACKEN-PARALLELGREIFER BAUGRÖSSE GP1820

▶ PRODUKTSPEZIFIKATIONEN

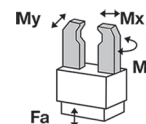


▶ Greifkraftdiagramm



▶ Kräfte und Momente

Zeigt statische Kräfte und Momente, die zusätzlich zur Greifkraft wirken können.



Mr	110
Mx	170
My	130
Fa	6000

▶ IM LIEFERUMFANG ENTHALTEN



Zentrierhülse

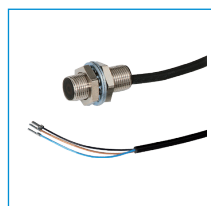
DST42000

▶ ZUBEHÖREMPFEHLUNG



Klemmhalter

KHA1820-B-8



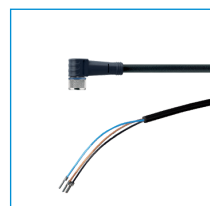
Induktiver Näherungsschalter - Kabel 5 m

NJ8-E2



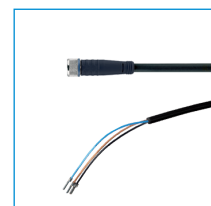
Induktiver Näherungsschalter - Stecker M8

NJ8-E2S



Steckverbinder Winkel Kabel 5 m - Buchse M8

KAW500



Steckverbinder Gerade Kabel 5 m - Buchse M8

KAG500



Magnetfeldsensor Winkel Kabel 5 m

MFS103KHC



Magnetfeldsensor Winkel Kabel 0,3 m - Stecker M8

MFS103SKHC



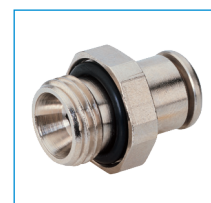
Magnetfeldsensor Gerade Kabel 5 m

MFS204KHC



Magnetfeldsensor Gerade Kabel 0,3 m - Stecker M8

MFS204SKHC



Gerade-Verschraubung

GV1-4X8

Bestell-Nr.	► Technische Daten*		
	GP1820N-B	GP1820NC-B	GP1820NO-B
Hub pro Backe [mm]	20	20	20
Greifkraft beim Schließen [N]**	3085	3200	-
Greifkraft beim Öffnen [N]**	3085	-	3200
Durch Feder abgesicherte Greifkraft min. [N]	-	900	900
Schließzeit [s]	0,3	0,04	0,04
Öffnungszeit [s]	0,3	0,04	0,04
Wiederholgenauigkeit +/- [mm]	0,01	0,02	0,02
Betriebsdruck min. [bar]	3	5	5
Betriebsdruck max. [bar]	8	8	8
Betriebstemperatur min. [°C]	5	5	5
Betriebstemperatur max. [°C]	+80	+80	+80
Zylindervolumen pro Zyklus [cm ³]	310	583	583
Gewicht [kg]	6	7,65	7,65

* Alle Werte gemessen bei 6 bar

** Gemessen ab Gehäuseoberkante

Für korrosionsbeständige Ausführung Bestellzusatz K anfügen

