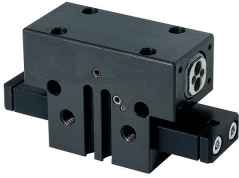
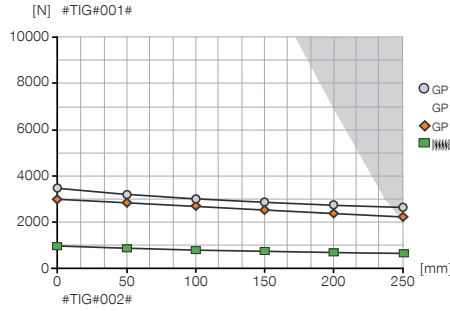


# 2조 평행 그리퍼 설비 크기 GP1820

## ▶ 제품 규격

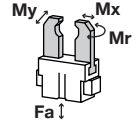


### ▶ 파지력 다이어그램



### ▶ 힘 및 모멘트

파지력에 추가로 작용할 수 있는 정적 힘과 모멘트를 표시합니다.



|    |      |
|----|------|
| Mr | 110  |
| Mx | 170  |
| My | 130  |
| Fa | 6000 |

## ▶ 공급물품에 포함



센터 슬리브

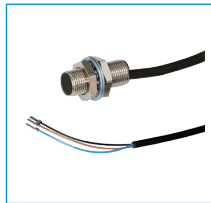
DST42000

## ▶ 부품 권장



클램프 홀더

KHA1820-B-8



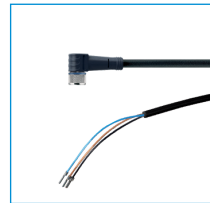
인덕티브 근접 스위치 -  
케이블 5m

NJ8-E2



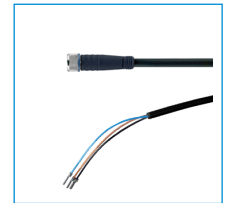
인덕티브 근접 스위치 -  
플러그 M8

NJ8-E2S



플러그 연결, 각, 케이블  
5m - 소켓 M8

KAW500



직선 케이블 5m - 소켓  
M8 플러그 연결

KAG500



자계 센서 앵글러 케이블  
5m

MFS103KHC



자계 센서 앵글 케이블  
0.3m - 플러그 M8

MFS103SKHC



자계 센서 직선 케이블  
5m

MFS204KHC



자계 센서 직선 케이블  
0.3m - 플러그 M8

MFS204SKHC



직선-나사 체결부

GV1-4X8

**주문번호**

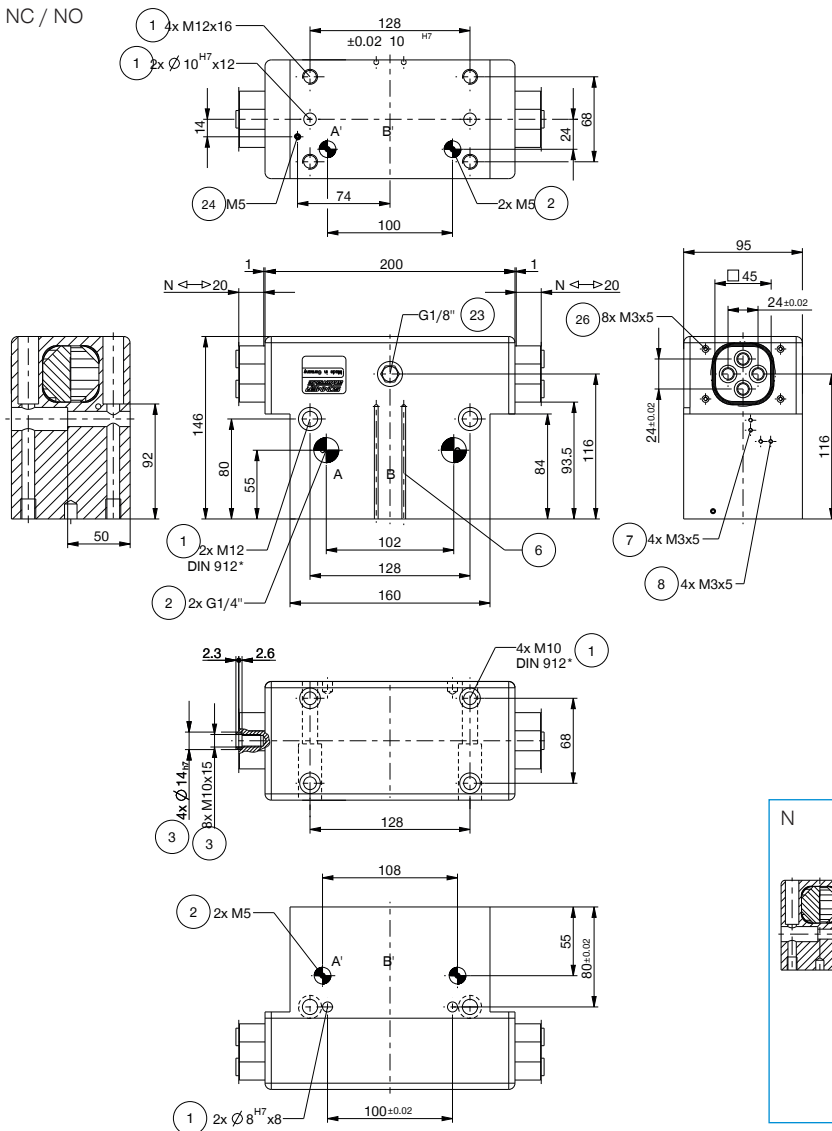
|                                 | <b>GP1820N-B</b> | <b>GP1820NC-B</b> | <b>GP1820NO-B</b> |
|---------------------------------|------------------|-------------------|-------------------|
| 조당 스트로크 [mm]                    | 20               | 20                | 20                |
| 폐쇄 시 파지력 [N]**                  | 3085             | 3200              | -                 |
| 개방 시 파지력 [N]**                  | 3085             | -                 | 3200              |
| 스프링에 의해 확보된 최소 파지력 [N]          | -                | 900               | 900               |
| 폐쇄 시간 [s]                       | 0.3              | 0.04              | 0.04              |
| 개방 시간 [s]                       | 0.3              | 0.04              | 0.04              |
| 반복정밀도 +/- [mm]                  | 0.01             | 0.02              | 0.02              |
| 최소 작동 압력 [bar]                  | 3                | 5                 | 5                 |
| 최대 작동 압력 [bar]                  | 8                | 8                 | 8                 |
| 최소 작동 온도 [°C]                   | 5                | 5                 | 5                 |
| 최대 작동 온도 [°C]                   | 80               | 80                | 80                |
| 사이클 당 실린더 부피 [cm <sup>3</sup> ] | 310              | 583               | 583               |
| 무게 [kg]                         | 6                | 7.65              | 7.65              |

\* 모든 수치는 6 bar 기준

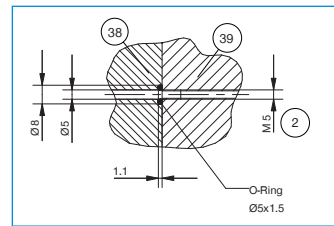
\*\*

**기술 데이터\***

NC / NO



- ① 그리퍼 고정
- ② 에너지 공급
- ③ 그리퍼 조 고정
- ⑥ 자계 센서 슬롯 조회
- ⑦ 클램프 서포트 고정 장치
- ⑧ 클램프 홀더용 고정 장치(KHA)
- ③⑧ 어댑터
- ③⑨ 그리퍼
- A 공기 공급(폐쇄)
- B 공기 공급(개방)
- A 선택적 공기 공급(폐쇄)
- B 선택적 공기 공급(개방)



핀을 사용하지 않는 에너지 공급

