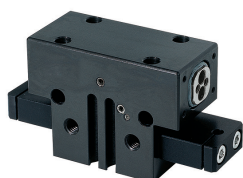


# 2 - ČELUŠŤOVÉ PARALELNÉ CHÁPADLÁ

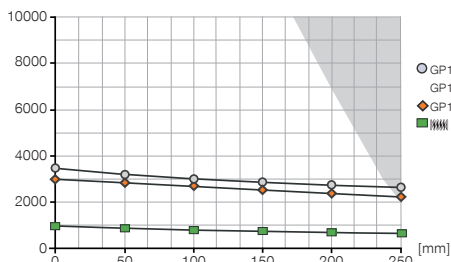
## KONŠTRUKČNÁ VEĽKOSŤ GP1820

### ► ŠPECIFIKÁCIE PRODUKTOV



#### ► diagram uchopovacej sily

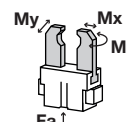
[N] Znárodnjuje uchopovaciu silu v závislosti od dĺžky uchopovacích čelustí.



tmavá plocha: je potrebné rátať so zvýšeným opotrebením - príp. znížiť tlak

#### ► sily a momenty

Zobrazuje statické sily a momenty, ktoré môžu pôsobiť okrem uchopovacej sily.



Mr	110
Mx	170
My	130
Fa	6000

### ► OBSIAHNUTÉ V OBJEME DODÁVKY



Strediaci kotúč

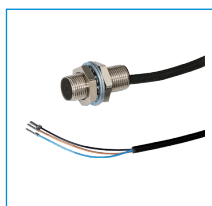
DST42000

### ► ODPORÚČANÉ PRÍSLUŠENSTVO



Zverný držiak

KHA1820-B-8



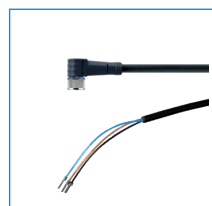
induktívny snímač priblíženia - kábel 5 m

NJ8-E2



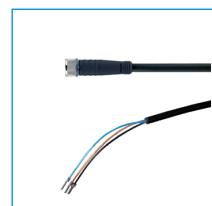
induktívny snímač priblíženia - zástrčka M8

NJ8-E2S



konektor uholové kábel 5 m - puzdro M8

KAW500



konektor priame kábel 5 m - puzdro M8

KAG500



senzor magnetického poľa uholové kábel 5 m

MFS103KHC



senzor magnetického poľa uholové kábel 0,3 m - zástrčka M8

MFS103SKHC



senzor magnetického poľa priame kábel 5 m

MFS204KHC



senzor magnetického poľa priame priame 0,3 m - zástrčka M8

MFS204SKHC



Priame skrutkovania

GV1-4X8

objednávacie č.	▶ technické údaje*		
	GP1820N-B	GP1820NC-B	GP1820NO-B
Zdvih na čelust' [mm]	20	20	20
Uchopovacia sila zavrieť [N]**	3085	3200	-
Uchopovacia sila otvoriť [N]**	3085	-	3200
Pružinou zabezpečená uchopovacia sila [N]	-	900	900
Doba zatvárania [s]	0,3	0,04	0,04
Doba otvárania [s]	0,3	0,04	0,04
Opakovacia presnosť +/- [mm]	0,01	0,02	0,02
Prevádzkový tlak min. [bar]	3	5	5
Prevádzkový tlak max. [bar]	8	8	8
Prevádzková teplota min. [°C]	5	5	5
Prevádzková teplota max. [°C]	80	80	80
Objem valca na cyklus [cm <sup>3</sup> ]	310	583	583
Hmotnosť [kg]	6	7,65	7,65

\*všetky údaje merané pri 6 bar

\*\*

