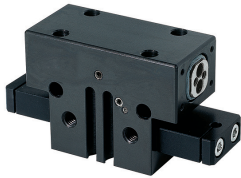


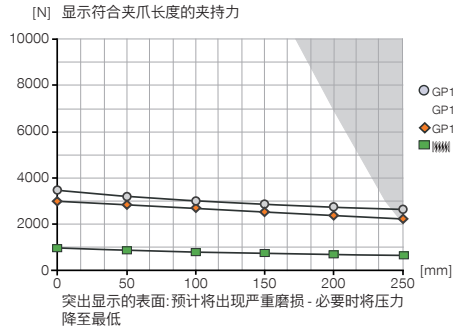
# 2指平行抓手

## 安装尺寸 GP1820

### 产品规格

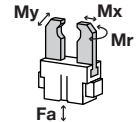


#### 夹持力图表



#### 力和扭矩

显示除夹持力外可能作用的静力和力矩。



Mr	110
Mx	170
My	130
Fa	6000

### 包含在供货范围内



定位环

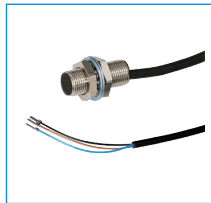
DST42000

### 配件建议



其他可选接近开关

KHA1820-B-8



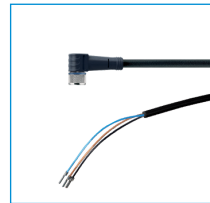
接近开关 - 电缆 5 m

NJ8-E2



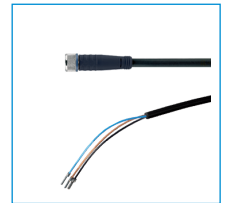
接近开关 - M8接头

NJ8-E2S



插入式弯角接头电缆 5 m - M8插头(母头)

KAW500



插入式直接头电缆 5 m - M8插头(母头)

KAG500



磁性传感器弯头电缆 5 m

MFS103KHC



磁性传感器弯头电缆0.3 m - M8接头

MFS103SKHC



磁性传感器直电缆 5 m

MFS204KHC



磁性传感器直电缆0.3 m - M8接头

MFS204SKHC



直插接头-快接式

GV1-4X8

订购编号	▶ 技术数据*		
	GP1820N-B	GP1820NC-B	GP1820NO-B
单边行程 [mm]	20	20	20
闭合抓取力 [N]**	3085	3200	-
张开抓取力 [N]**	3085	-	3200
弹簧确保的最小保持力 [N]	-	900	900
闭合时间 [s]	0.3	0.04	0.04
张开时间 [s]	0.3	0.04	0.04
重复定位 +/- [mm]	0.01	0.02	0.02
最小操作气压 [bar]	3	5	5
最大操作气压 [bar]	8	8	8
最小操作温度 [°C]	5	5	5
最大操作温度 [°C]	80	80	80
每循环耗气体积 [cm³]	310	583	583
重量 [kg]	6	7.65	7.65

\*所有数据在6 bar 气压下测量

\*\*

