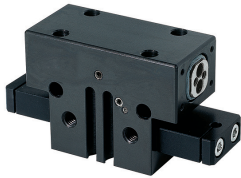


PINCES PARALLÈLES DEUX MORS

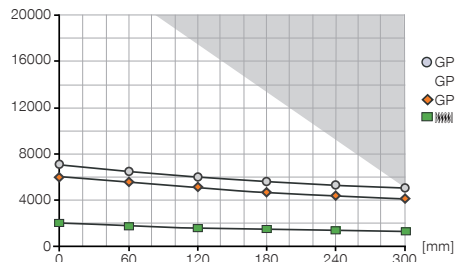
TAILLE DE FABRICATION GP1830

► SPÉCIFICATIONS PRODUIT



► Diagramme des forces

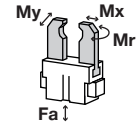
[N] Montre la force de préhension en fonction de la longueur des mors.



Surface grisée: il faut s'attendre à une usure prématurée des glissières - évtl réduire la pression

► Forces et couples

Montre les couples et les forces qui peuvent agir en plus de la force de préhension.



Mr	150
Mx	250
My	180
Fa	8000

► FOURNI



Anneau de centrage

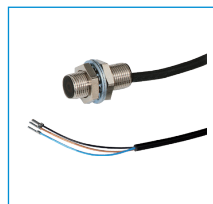
DST43000

► ACCESSOIRES RECOMMANDÉS



Variante de détection

KHA1830-B-8



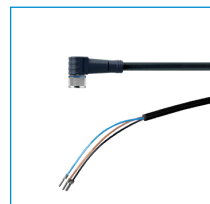
Détecteur de proximité inductif - Câble 5 m

NJ8-E2



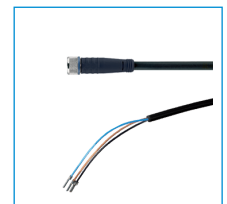
Détecteur de proximité inductif - Fiche M8

NJ8-E2S



Connecteur enfichable Équerre Câble 5 m - Douille M8

KAW500



Connecteur enfichable droit Câble 5 m - Douille M8

KAG500



Détecteur coudé câble 5 m

MFS103KHC



Détecteur magnétique Équerre Câble 0,3 m - Fiche M8

MFS103SKHC



Détecteur droit câble 5 m

MFS204KHC



Détecteur magnétique Droit Câble 0,3 m - Fiche M8

MFS204SKHC



Raccord pneumatique droit

GV1-4X8

N° de commande	► Caractéristiques techniques*		
	GP1830N-B	GP1830NC-B	GP1830NO-B
Course par mors [mm]	30	30	30
Force de préhension à la fermeture [N]**	6670	6900	-
Force de préhension à l'ouverture [N]**	6670	-	6900
Force de préhension min. assurée par le ressort [N]	-	1900	1900
Temps de fermeture [s]	0.4	0.5	0.5
Temps d'ouverture [s]	0.4	0.5	0.5
Précision de répétition +/- [mm]	0.02	0.02	0.02
Pression de service min. [bar]	3	5	5
Pression de service max. [bar]	8	8	8
Température de fonctionnement min. [°C]	5	5	5
Température de fonctionnement max. [°C]	80	80	80
Volume du vérin par cycle [cm³]	985	1020	1020
Poids [kg]	16	22	22

*Toutes les données mesurées à 6 bar

**

