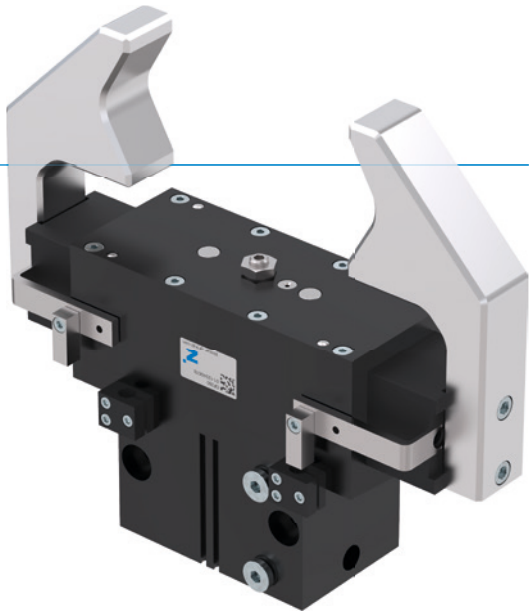


PINZAS PARALELAS

SERIE GP200

▶ VENTAJAS DE PRODUCTO



“La pinza versátil”

▶ Ajuste de recorrido de forma continua

Un tornillo de regulación le permite adaptar el recorrido individualmente en su aplicación








▶ Tecnología probada

La fiabilidad con una trayectoria probada de más de 20 años le garantiza una producción sin fallos

▶ Con protección contra suciedad

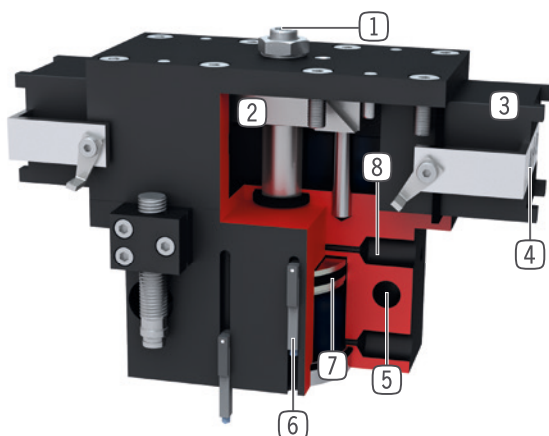
Los rascadores que se encuentran en las guías le permiten utilizar la pinza con toda seguridad en entornos difíciles

▶ CARACTERÍSTICAS DE LA SERIE

Tamaño constructivo	Versión				
	GP2XX	-	-99	S	S-99
 Autoretención en el cierre por muelle C	•			•	
 Fuerza elevada S				•	•
 10 mill. de ciclos sin mantenimiento (máx.)	•	•	•	•	•
 Sensor inductivo	•	•	•	•	•
 Detector magnético	•	•	•	•	•
 Posibilidad de aire presurizado	•	•	•	•	•
 IP 40	•	•	•	•	•



► SUS VENTAJAS EN DETALLE



- 1 **Ajuste del recorrido**
 - recorrido de apertura regulable de forma continua
 - tornillo de regulación incluido en el suministro
- 2 **Transmisión a través de plano inclinado con guía forzada**
 - movimiento sincronizado de las mordazas
 - transmisión de fuerzas elevada
- 3 **Guía cuadrada**
 - para la absorción de elevadas fuerzas y momentos
- 4 **Mordazas**
 - alojamiento de los dedos individuales
- 5 **Fijación y posicionamiento**
 - varios lados alternativos para un montaje individual
- 6 **Ranura para detectores magnéticos**
 - fijación y posicionamiento de los detectores magnéticos
- 7 **Accionamiento**
 - cilindro neumático de doble efecto
- 8 **Abastecimiento de energía**
 - alternativamente por varios lados

► DATOS TÉCNICOS

Tamaño constructivo	Carrera por mordaza [mm]	Fuerza de agarre [N]	Peso [kg]	Clase IP
GP224	6 - 12	170 - 335	0,33	IP40
GP240	8 - 20	510 - 1290	1,2	IP40
GP260	10 - 30	800 - 2480	2,9	IP40
GP280	15 - 40	1690 - 4500	8,3	IP40

► MÁS INFORMACIÓN DISPONIBLE ONLINE



Toda la información a un clic: www.zimmer-group.com. Encuentre mediante el n.º de pedido los datos, los dibujos, los modelos en 3D y las instrucciones de servicio del producto que desee en función de su tamaño. Rápido, claro y siempre actualizado.

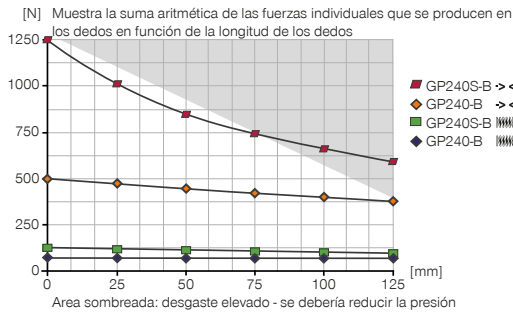
PINZAS PARALELAS

TAMAÑO CONSTRUCTIVO GP240

► ESPECIFICACIONES DEL PRODUCTO



► Gráfico de fuerzas



► Fuerzas y momentos

Muestra fuerzas y pares estáticos que pueden influir adicionalmente en la fuerza de agarre.



Mr [Nm]	15
Mx [Nm]	30
My [Nm]	15
Fa [N]	400

► INCLUIDO EN EL SUMINISTRO



2 [pieza]
Soporte de detector
KB8K

► ACCESORIOS RECOMENDADOS



ABASTECIMIENTO DE ENERGÍA



GVM5
Racor recto



WVM5
Racores angulares



DEV04
Racor de ventilación rápida



DSV1-8E
Válvula de alivio de pressão com escape rápido



SEÑAL



MFS02-S-KHC-P1-PNP
Detector magnético recto, cable de 0,3 m - conector M8



MFS01-S-KHC-P2-PNP
Sensor de 2 puntos angular, cable de 0,3 m - conector M8



MFS02-S-KHC-P2-PNP
Sensor de 2 puntos recto, cable de 0,3 m - conector M8



MFS02-S-KHC-IL
Sensor de posición recto, cable 0,3 m - conector M8



SEÑAL



NJ8-E2S
Detector inductivo - Conector M8



MFS01-S-KHC-P1-PNP
Detector magnético angular, cable de 0,3 m - conector M8



CONEXIONES/OTROS



KAG500
Cable conector recto, cable 5 m - Hembra M8



ZE30H7X4
Anillo de centraje

Referencia	► Datos técnicos			
	GP240-B	GP240-B-99	GP240S-B	GP240S-B-99
Carrera por mordaza [mm]	20	20	8	8
Fuerza de agarre al cerrar [N]	510	435	1290	1105
Fuerza de agarre al abrir [N]		435		1105
Fuerza de agarre mín. asegurada mediante muelles [N]	75		185	
Tiempo de cierre [s]	0.1	0.08	0.1	0.08
Tiempo de apertura [s]	0.1	0.08	0.1	0.08
Precisión de repetición +/- [mm]	0.05	0.05	0.05	0.05
Presión de servicio mín. [bar]	5	3	5	3
Presión de servicio máx. [bar]	8	8	8	8
Presión de servicio nominal [bar]	6	6	6	6
Temperatura de servicio mín. [°C]	+5	+5	+5	+5
Temperatura de servicio máx. [°C]	+80	+80	+80	+80
Volumen de cilindro por ciclo [cm ³]	49	49	49	49
Protección según IEC 60529	IP40	IP40	IP40	IP40
Peso [kg]	1.3	1.2	1.2	1.2

