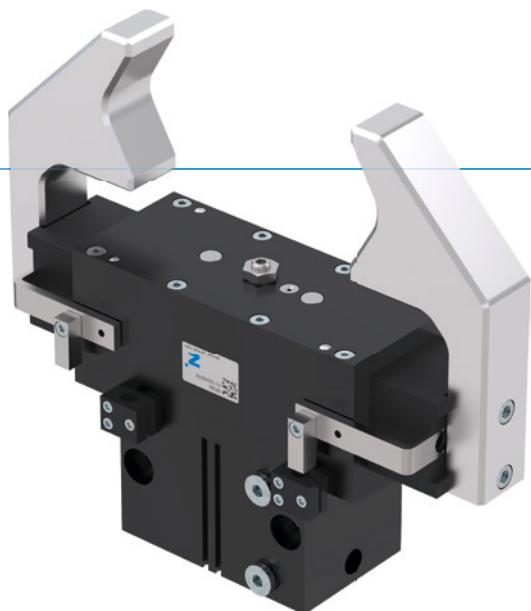


PINCES PARALLÈLES DEUX MORS

SÉRIE GP200

▶ AVANTAGES PRODUIT



«L'application variable»

▶ Réglage de la course en continu

Vous pouvez ajuster la course individuellement à votre application à l'aide d'une vis de réglage








▶ Technique éprouvée

La fiabilité éprouvée depuis plus de 20 ans vous garantit une production fluide

▶ Protection contre l'encrassement

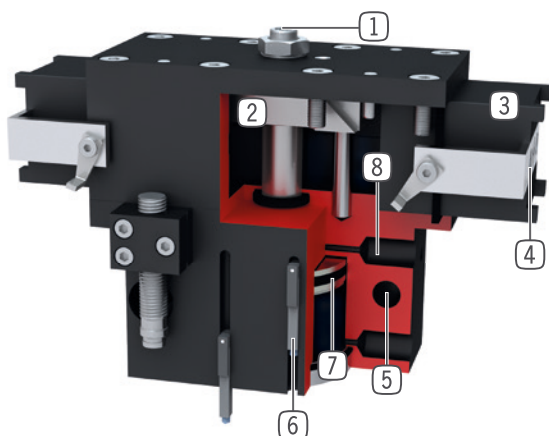
Grâce aux racleurs situés sur les dispositifs de guidage, vous pouvez utiliser la pince en toute sécurité, même dans des conditions ambiantes difficiles

▶ CARACTÉRISTIQUES DE LA SÉRIE

Taille de fabrication	Version				
	GP2XX	-	-99	S	S-99
 Fermeture à ressort C	•			•	
 Force élevée S				•	•
 10 millions de cycles sans maintenance (max.)	•	•	•	•	•
 Capteur inductif	•	•	•	•	•
 Capteur magnétique	•	•	•	•	•
 Joint air de barrage	•	•	•	•	•
 IP 40	•	•	•	•	•



► DÉTAIL DES AVANTAGES



- ① **Réglage de la course**
 - en continu pour l'ouverture
 - vis de réglage comprise dans la livraison
- ② **Accouplement à coin avec guidage forcé**
 - mouvement synchrone des mors de la pince
 - transmission de forces élevées
- ③ **Guidage prismatique**
 - absorption de forces et couples élevés
- ④ **Mors de préhension**
 - fixation des mors de préhension
- ⑤ **Fixation et positionnement**
 - alternatifs sur plusieurs côtés pour un montage individuel
- ⑥ **Rainure de détection**
 - fixation et positionnement des détecteurs magnétiques
- ⑦ **Entraînement**
 - vérin pneumatique à double effet
- ⑧ **Alimentation d'énergie**
 - possible sur plusieurs faces

► CARACTÉRISTIQUES TECHNIQUES

Taille de fabrication	Course par mors [mm]	Force de préhension [N]	Poids [kg]	Classe IP
GP224	6 - 12	170 - 335	0,33	IP40
GP240	8 - 20	510 - 1290	1,2	IP40
GP260	10 - 30	800 - 2480	2,9	IP40
GP280	15 - 40	1690 - 4500	8,3	IP40

► AUTRES INFORMATIONS DISPONIBLES EN LIGNE



Toutes les informations en un clic sur www.zimmer-group.com. À l'aide de la référence du produit de votre choix, trouvez les données, plans, modèles 3D et instructions de service concernant la taille du modèle sélectionné. Rapide, clair et toujours à jour.

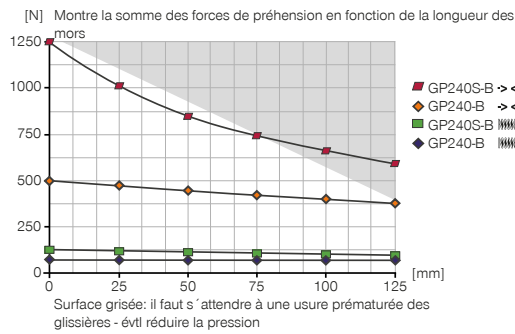
PINCES PARALLÈLES DEUX MORS

TAILLE DE FABRICATION GP240

SPÉCIFICATIONS PRODUIT



Diagramme des forces



Forces et couples

Montre les couples et les forces qui peuvent agir en plus de la force de préhension.



Mr [Nm]	15
Mx [Nm]	30
My [Nm]	15
Fa [N]	400

FOURNI



2 [pièce]
Support détecteur
KB8K

ACCESSOIRES RECOMMANDÉS



ALIMENTATION EN ÉNERGIE



GVM5
Raccord pneumatique droit



WVM5
Raccord orientable



DEV04
Soupape d'échappement d'air rapide



DSV1-8E
Soupape de maintien de la pression avec échappement d'air rapide



CAPTEURS



MFS02-S-KHC-P1-PNP
Détecteur magnétique droit, câble 0,3 m - fiche M8



MFS01-S-KHC-P2-PNP
Capteur 2 points en équerre, câble 0,3 m - fiche M8



MFS02-S-KHC-P2-PNP
Capteur 2 points droit, câble 0,3 m - fiche M8



MFS02-S-KHC-IL
Capteur de position droit, câble 0,3 m - connecteur M8



CAPTEURS



NJ8-E2S
Détecteur de proximité inductif - Fiche M8



MFS01-S-KHC-P1-PNP
Détecteur magnétique en équerre, câble 0,3 m - fiche M8



RACCORDS / AUTRES



KAG500
Connecteur enfichable droit Câble 5 m - Douille M8



ZE30H7X4
Anneau de centrage

N° de commande	► Caractéristiques techniques			
	GP240-B	GP240-B-99	GP240S-B	GP240S-B-99
Course par mors [mm]	20	20	8	8
Force de préhension à la fermeture [N]	510	435	1290	1105
Force de préhension à l'ouverture [N]		435		1105
Force de préhension min. assurée par le ressort [N]	75		185	
Temps de fermeture [s]	0.1	0.08	0.1	0.08
Temps d'ouverture [s]	0.1	0.08	0.1	0.08
Précision de répétition +/- [mm]	0.05	0.05	0.05	0.05
Pression de service min. [bar]	5	3	5	3
Pression de service max. [bar]	8	8	8	8
Pression de service nominal [bar]	6	6	6	6
Température de fonctionnement min. [°C]	+5	+5	+5	+5
Température de fonctionnement max. [°C]	+80	+80	+80	+80
Volume du vérin par cycle [cm ³]	49	49	49	49
Protection de IEC 60529	IP40	IP40	IP40	IP40
Poids [kg]	1.3	1.2	1.2	1.2

