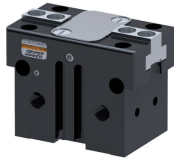


PINZAS PARALELAS

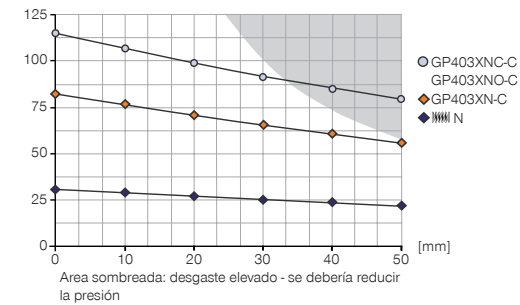
TAMAÑO CONSTRUCTIVO GP403X

► ESPECIFICACIONES DEL PRODUCTO



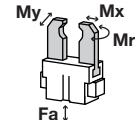
► Gráfico de fuerzas

Muestra la fuerza de agarre en relación con la longitud de los dedos.



► Fuerzas y momentos

Muestra fuerzas y pares estáticos que pueden influir adicionalmente en la fuerza de agarre.



Mr [Nm]	6
Mx [Nm]	12
My [Nm]	12
Fa [N]	500

► INCLUIDO EN EL SUMINISTRO



Soporte de detector

KB3-03



Anillo de centrado

DST40400

► ACCESORIOS RECOMENDADOS



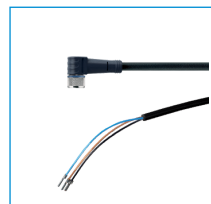
Dedos universales
Aluminio

UB403



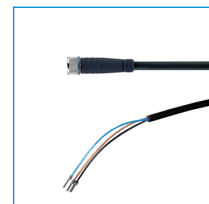
Dedos universales Acero

UB403ST



Cable conector acodado,
cable 5 m - Hembra M8

KAW500



Cable conector recto,
cable 5 m - Hembra M8

KAG500



Detector magnético
Angular Cable 5 m

MFS103KHC



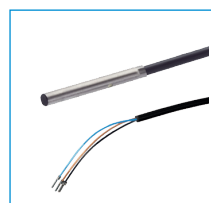
Detector magnético angular,
cable 0,3m - con conector M8

MFS103SKHC



Racor recto

GVM5



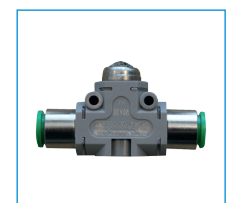
Detector inductivo - Cable
5 m

NJ3-E2



Detector inductivo cable
0,3 m - Conector M8

NJ3-E2SK



Racor de ventilación
rápida

DEV04

Referencia	▶ Datos técnicos*		
	GP403XN-C	GP403XNC-C	GP403XNO-C
Carrera por mordaza [mm]	3	3	3
Fuerza de agarre al cerrar [N]	85	115	-
Fuerza de agarre al abrir [N]	100	-	115
Fuerza de agarre mín. asegurada mediante muelles [N]	-	32	32
Tiempo de cierre [s]	0.015	0.01	0.02
Tiempo de apertura [s]	0.015	0.02	0.01
Precisión de repetición +/- [mm]	0.01	0.01	0.01
Presión de servicio mín. [bar]	3	4	4
Presión de servicio máx. [bar]	8	8	8
Temperatura de servicio mín. [°C]	5	5	5
Temperatura de servicio máx. [°C]	80	80	80
Volumen de cilindro por ciclo [cm³]	1.8	3.3	3.3
Peso [kg]	0.08	0.1	0.1

*Todos los datos verificados con 6 bar

