

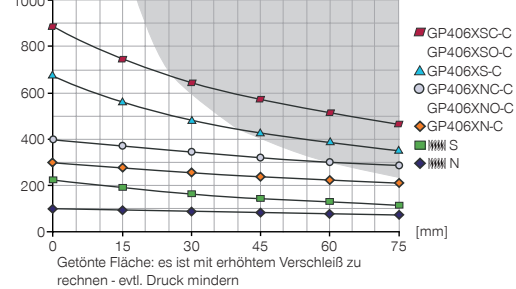
2-BACKEN-PARALLELGREIFER BAUGRÖSSE GP406X

▶ PRODUKTSPEZIFIKATIONEN



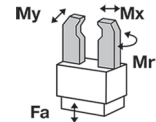
▶ Greifkraftdiagramm

[N] Zeigt die arithmetische Summe der an den Greifbacken auftretenden Einzelkräfte in Abhängigkeit zur Greifbackenlänge



▶ Kräfte und Momente

Zeigt statische Kräfte und Momente, die zusätzlich zur Greifkraft wirken können.



Mr	35
Mx	60
My	45
Fa	1200

▶ IM LIEFERUMFANG ENTHALTEN



Klemmbock

KB8K



Zentrierhülse

DST40600

▶ ZUBEHÖREMPFEHLUNG



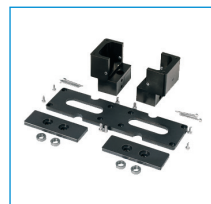
Universalbackensatz
Aluminium

UB406



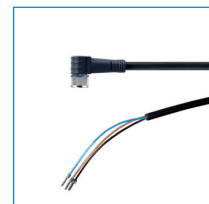
Universalbackensatz Stahl

UB406ST



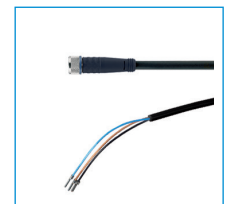
Staubabdeckung

PR406-B



Steckverbinder Winkel
Kabel 5 m - Buchse M8

KAW500



Steckverbinder Gerade
Kabel 5 m - Buchse M8

KAG500



Magnetfeldsensor Winkel
Kabel 5 m

MFS103KHC



Magnetfeldsensor Winkel
Kabel 0,3 m - Stecker M8

MFS103SKHC



Magnetfeldsensor Gerade
Kabel 5 m

MFS204KHC



Magnetfeldsensor Gerade
Kabel 0,3 m - Stecker M8

MFS204SKHC



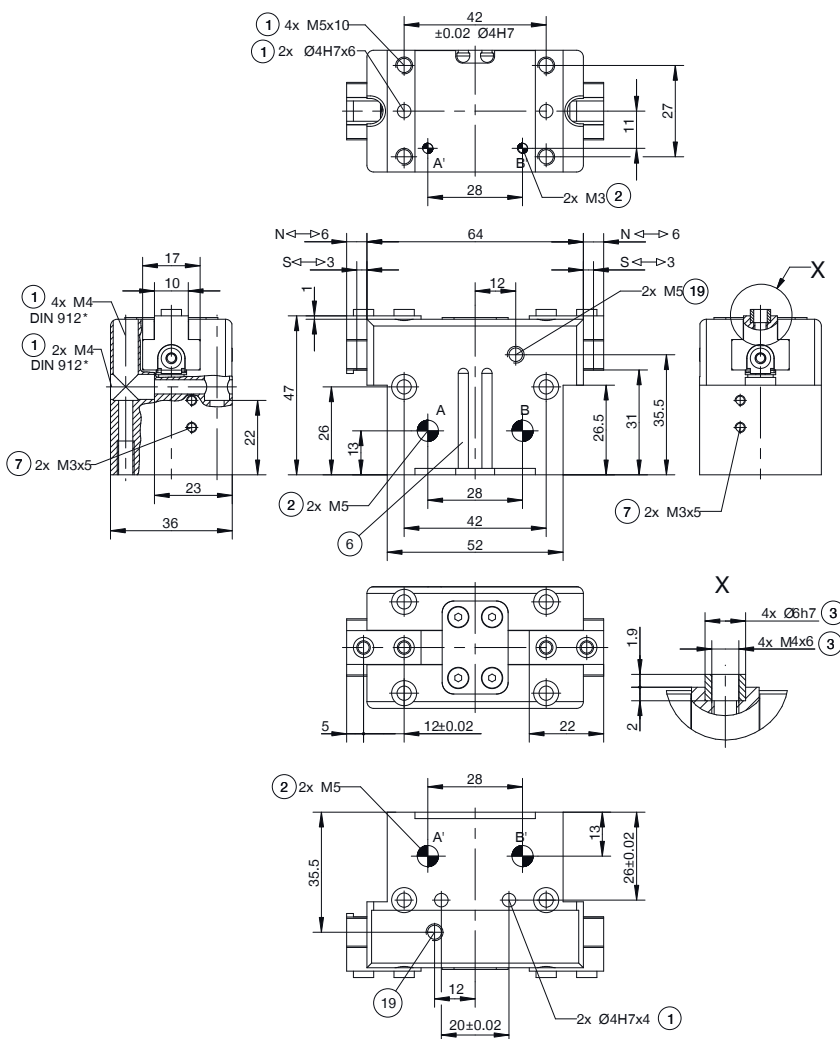
Gerade-Verschraubung

GVM5

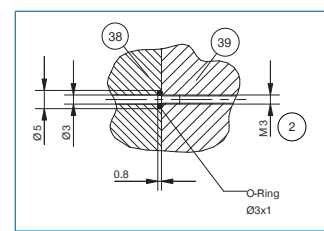
Bestell-Nr.	Technische Daten*					
	GP406XN-C	GP406XNC-C	GP406XNO-C	GP406XS-C	GP406XSC-C	GP406XSO-C
Hub pro Backe [mm]	6	6	6	3	3	3
Greifkraft beim Schließen [N]	300	400	-	670	900	-
Greifkraft beim Öffnen [N]	325	-	425	725	-	950
Durch Feder abgesicherte Greifkraft min. [N]	-	100	100	-	230	230
Schließzeit [s]	0,03	0,025	0,04	0,03	0,025	0,04
Öffnungszeit [s]	0,03	0,04	0,025	0,03	0,04	0,025
Wiederholgenauigkeit +/- [mm]	0,01	0,01	0,01	0,01	0,01	0,01
Betriebsdruck min. [bar]	3	4	4	3	4	4
Betriebsdruck max. [bar]	8	8	8	8	8	8
Betriebstemperatur min. [°C]	5	5	5	5	5	5
Betriebstemperatur max. [°C]	+80	+80	+80	+80	+80	+80
Zylindervolumen pro Zyklus [cm ³]	10,1	15,5	15,5	10,1	15,5	15,5
Gewicht [kg]	0,27	0,32	0,32	0,27	0,32	0,32

*Alle Werte gemessen bei 6 bar

NC / NO / SC / SO



- ① Befestigung Greifer
- ② Energieversorgung
- ③ Befestigung Greifbacke
- ⑥ Abfragenut Magnetfeldsensor
- ⑦ Befestigung für Klemmbock
- ⑰ Sperrluftanschlussmöglichkeit
- ⑳ Adapter
- ㉑ Greifer
- A Luftanschluss (schließen)
- B Luftanschluss (öffnen)
- A' Luftanschluss alternativ (schließen)
- B' Luftanschluss alternativ (öffnen)



Schlauchlose Energieversorgung

N / S

