

# 2指平行抓手

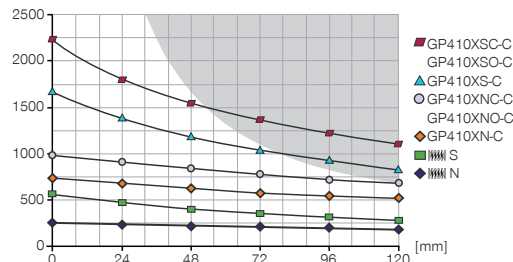
## 安装尺寸 GP410X

### 产品规格



#### 夹持力图表

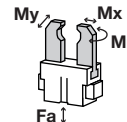
[N] 显示符合夹爪长度的夹持力



突出显示的表面: 预计将出现严重磨损 - 必要时将压力降至最低

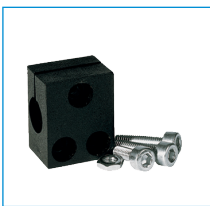
#### 力和扭矩

显示除夹持力外可能作用的静力和力矩。



Mr	75
Mx	120
My	90
Fa	2500

### 包含在供货范围内



安装块

KB8K



定位环

DST41000

### 配件建议



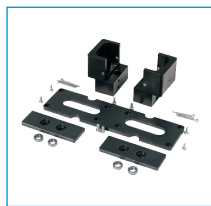
通用铝手指

UB410



通用钢手指

UB410ST



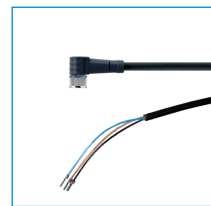
防尘

PR410-B



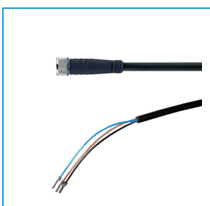
其他可选接近开关

KHA410-B-8



插入式弯角接头电缆  
5 m - M8插头(母头)

KAW500



插入式直接头电缆 5  
m - M8插头(母头)

KAG500



磁性传感器弯头电缆  
5 m

MFS103KHC



磁性传感器弯头电缆0.3  
m - M8接头

MFS103SKHC



磁性传感器直电缆 5 m

MFS204KHC



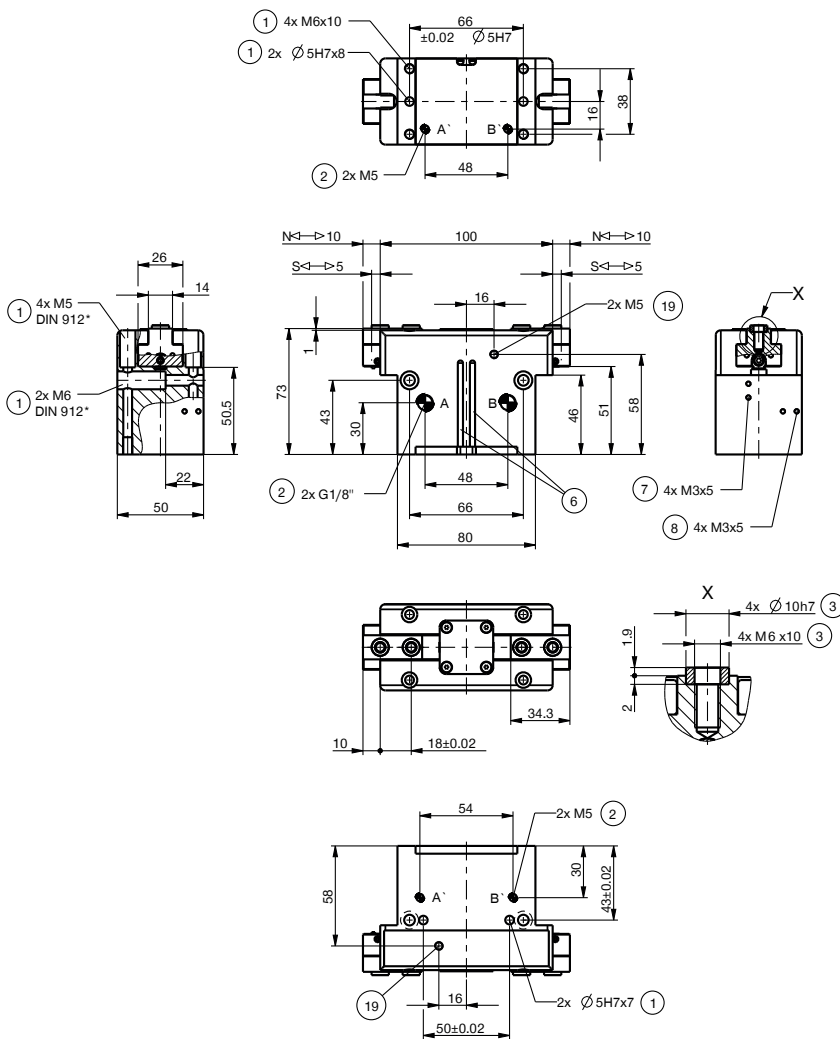
磁性传感器直电缆0.3  
m - M8接头

MFS204SKHC

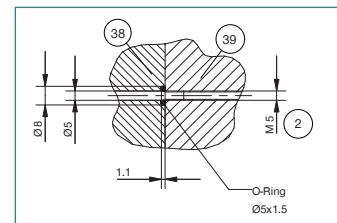
订购编号	▶ 技术数据*					
	GP410XN-C	GP410XNC-C	GP410XNO-C	GP410XS-C	GP410XSC-C	GP410XSO-C
单边行程 [mm]	10	10	10	5	5	5
闭合抓取力 [N]	740	990	-	1650	2215	-
张开抓取力 [N]	795	-	1050	1770	-	2340
弹簧确保的最小保持力 [N]	-	250	250	-	570	570
闭合时间 [s]	0.07	0.06	0.09	0.07	0.06	0.09
张开时间 [s]	0.07	0.09	0.06	0.07	0.09	0.06
重复定位 +/- [mm]	0.025	0.025	0.02	0.02	0.02	0.02
最小操作气压 [bar]	3	4	4	3	4	4
最大操作气压 [bar]	8	8	8	8	8	8
最小操作温度 [°C]	5	5	5	5	5	5
最大操作温度 [°C]	80	80	80	80	80	80
每循环耗气体积 [cm³]	39.3	66.7	66.7	39.3	66.7	66.7
重量 [kg]	0.85	1	1	0.85	1	1

\*所有数据在6 bar 气压下测量

NC / NO / SC / SO



- ① 机械手固定装置
- ② 能源供应
- ③ 夹爪固定装置
- ⑥ 磁场传感器检测槽
- ⑦ 夹爪座固定装置
- ⑧ 夹爪支座 (KHA) 的固定装置
- ⑯ 阻隔空气连接方式
- ⑳ 适配器
- ㉑ 机械手
- A 空气接口 (关闭)
- B 空气接口 (打开)
- A' 备用空气接口 (关闭)
- B' 备用空气接口 (打开)



无软管供应能源

N / S

