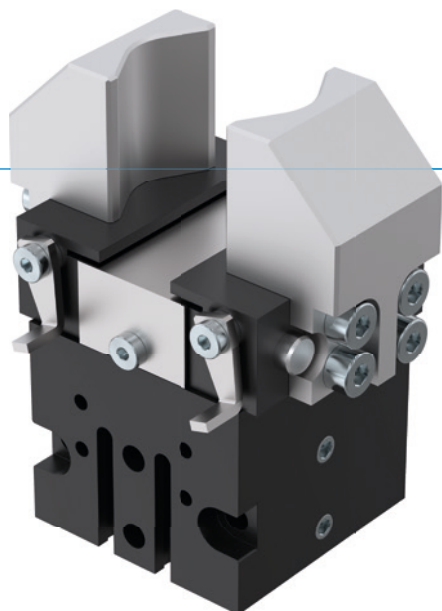


# PINZE PARALLELE A DUE GANASCE

## SERIE GP

### ► VANTAGGI DEL PRODOTTO



#### “Il best-seller”

##### ► Sistema sperimentato

L'affidabilità, ormai comprovata da più di 20 anni, vi garantisce una produzione senza guasti







##### ► Tempi ciclo brevissimi

Le coulisse a rulli senza attrito consentono tempi ciclo brevi con conseguente produzione di pezzi elevata

##### ► Utilizzo continuo senza guasti

La nostra qualità senza compromessi “Made in Germany” vi garantisce fino a 10 milioni di cicli senza manutenzione

### ► CARATTERISTICHE DI SERIE

Dimensioni costruttive	Versione		
	GPXXX	-C/D	S-C/D
 Molla in chiusura C			●
 Forza elevata S			●
 10 milioni di cicli esenti da manutenzione (max.)	●		●
 Sensore induttivo	●		●
 Sensore magnetico	●		●
 IP30	●		●



## ► I VANTAGGI IN DETTAGLIO



- ① **Meccanismo cuneo-gancio a comando forzato**
  - movimento delle ganasce sincronizzato
  - elevata trasmissione di forza
- ② **Contatto sensore regolabile**
  - per il rilevamento della posizione
- ③ **Ganascia**
  - fissaggio delle ganasce personalizzate
- ④ **Coulisse a rulli**
  - per movimenti ad usura ridotta
- ⑤ **Supporto sensore**
  - fissaggio sensore induttivo
- ⑥ **Azionamento**
  - cilindro pneumatico a doppio effetto
- ⑦ **Fissaggio e posizionamento**
  - in alternativa su più lati, per un montaggio personalizzato
- ⑧ **Scanalatura di rilevamento**
  - fissaggio sensori magnetici

## ► DATI TECNICI

Dimensioni costruttive	Corsa per ganascia	Forza di presa	Peso	Classe IP
	[mm]	[N]	[kg]	
GP12	3	8,4	0.033	IP30
GP19	4	36	0.081	IP30
GP30	5	94	0.15	IP30
GP45	5	118 - 190	0.255 - 0.3	IP30
GP75	10	220 - 275	0.45 - 0.5	IP30
GP100	8 - 13	450 - 5250	1.3	IP30

## ► ULTERIORI INFORMAZIONI DISPONIBILI ONLINE



Tutte le informazioni con un clic: [www.zimmer-group.com](http://www.zimmer-group.com). Con il numero d'ordine potete accedere a dati, disegni, modelli 3D e istruzioni per l'uso del prodotto desiderato per le dimensioni costruttive più adatte a voi. Veloce, semplice e sempre attuale.

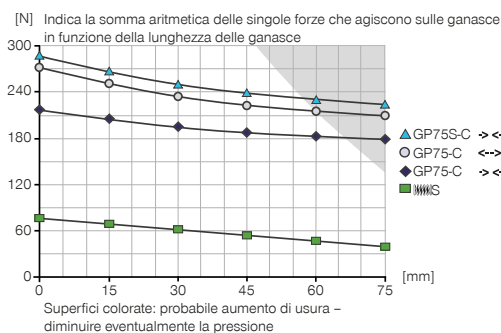
# PINZE PARALLELE A DUE GANASCE

## DIMENSIONI COSTRUTTIVE GP75

### ► SPECIFICHE PRODOTTO

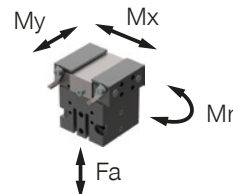


#### ► Diagramma forza di presa



#### ► Forze e momenti

Indica forze statiche e coppie che possono agire in aggiunta alla forza di presa.



Mr [Nm]	5
Mx [Nm]	5
My [Nm]	5
Fa [N]	180

### ► IN DOTAZIONE



2 [pezzi]  
Supporti sensore  
KB8K

### ► ACCESSORI CONSIGLIATI



#### COMPONENTI DI PRESA



**UB75**  
Kit di ganasce universali alluminio



#### SENSORISTICA



**MFS02-S-KHC-P1-PNP**  
Sensore magnetico lineare, cavo 0,3 m - spina M8



#### ALIMENTAZIONE DI ENERGIA



**GV1-8X8**  
Foro filettato lineare



**MFS01-S-KHC-P2-PNP**  
Sensore a 2 posizioni angolato, cavo 0,3 m - spina M8



**MFS02-S-KHC-P2-PNP**  
Sensore a 2 punti lineare, cavo 0,3 m - spina M8



**DEV08**  
Valvole di scarico rapido



**MFS02-S-KHC-IL**  
Sensore di posizione diretto, cavo 0,3 m - connettore M8



#### SENSORISTICA



**NJ8-E2**  
Sensori induttivi - Cavi 5 m



#### COLLEGAMENTI/ALTRO



**KAG500**  
Connettore a spina diritto cavo 5 m - presa M8



**NJ8-E2S**  
Sensori induttivi - Spina M8



**ZE20H7X4**  
Disco di centraggio



**MFS01-S-KHC-P1-PNP**  
Sensore magnetico angolato, cavo 0,3 m - spina M8



Numero d'ordine	► Dati tecnici	
	GP75-C	GP75S-C
Corsa per ganascia [mm]	10	10
Forza di presa in chiusura [N]	220	275
Forza di presa in apertura [N]	260	
Forza di presa min. assicurata dalla molla [N]		63
Tempo di chiusura [s]	0.03	0.04
Tempo di apertura [s]	0.03	0.04
Ripetibilità +/- [mm]	0.05	0.05
Pressione di esercizio min. [bar]	3	5
Pressione di esercizio mass. [bar]	8	8
Pressione di esercizio nominale [bar]	6	6
Temperatura di esercizio min. [°C]	+5	+5
Temperatura di esercizio mass. [°C]	+80	+80
Volume del cilindro per ciclo [cm <sup>3</sup> ]	13	19
Grado di protezione secondo IEC 60529	IP30	IP30
Peso [kg]	0.47	0.51

