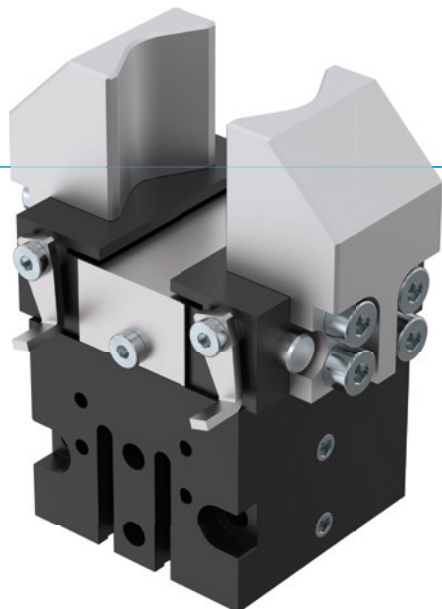


CHWYTAKI DWUSZCZĘKOWE RÓWNOLEGŁE

SERIA GP

► ZALETY PRODUKTU



„Nieustanny lider”

► Sprawdzona technika

Sprawdzona od ponad 20 lat niezawodność gwarantuje użytkownikom bezawaryjną produkcję.







► Bardzo krótkie czasy cykli

Powodujące niewielkie tarcie zaokrąglone prowadnice umożliwiają krótkie czasy cykli i dzięki temu dużą produkcję.

► Bezusterkowa praca ciągła

Nasza bezkompromisowa jakość „Made in Germany” gwarantuje do 10 mln cykli bez konserwacji.

► CECHY SERII

Rozmiar	Wersja	
GPXXX	-C/D	S-C/D
 Sprężyna zamykająca C		•
 Duża siła S		•
 10 mln cykli bez konserwacji (maks.)	•	•
 Czujnik indukcyjny	•	•
 Czujnik pola magnetycznego	•	•
 IP30	•	•



► KORZYŚCI – W SZCZEGÓŁACH



- 1 **Przekładnia z hakiem klinowym z wymuszonym prowadzeniem**
 - Zsynchronizowany ruch szczęk chwytających
 - Wysokie przeniesienie siły
- 2 **Nastawna krzywka przełączająca**
 - Do sprawdzania pozycji
- 3 **Szczęka chwytająca**
 - Mocowanie konkretnej szczęki chwytającej
- 4 **Prowadnica okrągła**
 - Pochłanianie sił i momentów
- 5 **Element zaciskowy**
 - Gniazdo indukcyjnego czujnika zbliżeniowego
- 6 **Napęd**
 - Siłownik pneumatyczny o podwójnym działaniu
- 7 **Mocowanie i pozycjonowanie**
 - Możliwość zastosowania na różnych stronach dla zapewnienia indywidualnego montażu
- 8 **Wpust sprawdzający**
 - Mocowanie i pozycjonowanie czujników pola magnetycznego

► DANE TECHNICZNE

Rozmiar	Skok na szczękę [mm]	Siła chwytająca [N]	Masa [kg]	Klasa IP
GP12	3	8,4	0.033	IP30
GP19	4	36	0.081	IP30
GP30	5	94	0.15	IP30
GP45	5	118 - 190	0.255 - 0.3	IP30
GP75	10	220 - 275	0.45 - 0.5	IP30
GP100	8 - 13	450 - 5250	1.3	IP30

► WIĘCEJ INFORMACJI MOŻNA ZNALEŹĆ W INTERNECIE.

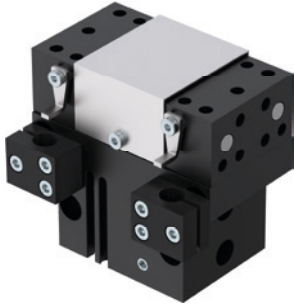


Wszystkie informacje za jednym kliknięciem: www.zimmer-group.com. Na podstawie numeru katalogowego pożądanego produktu można znaleźć dane, rysunki, modele 3D i instrukcje obsługi szukanego rozmiaru. Szybki dostęp do zawsze aktualnych i przejrzystych informacji.

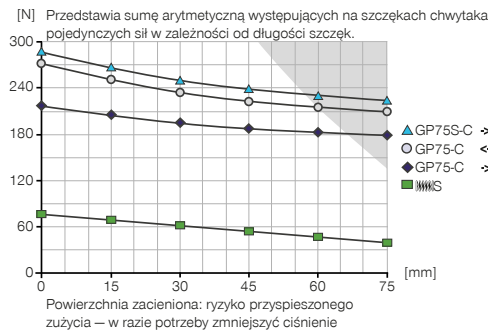
CHWYTAKI DWUSZCZĘKOWE RÓWNOLEGŁE

ROZMIAR GP75

► SPECYFIKACJE PRODUKTOWE

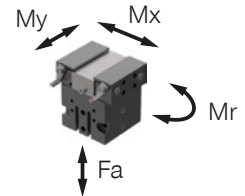


► Wykres sił chwytania



► Siły i momenty

Przedstawia statyczne siły i momenty, które mogą oddziaływać poza siłą chwytania.



Mr [Nm]	5
Mx [Nm]	5
My [Nm]	5
Fa [N]	180

► W ZAKRESIE DOSTAWY



2 [kawalek]
Element zaciskowy
KB8K

► ZALECANE WYPOSAŻENIE DODATKOWE



ELEMENTY CHWYTAJĄCE



UB75
Zestaw szczęk uniwersalnych aluminium



TECHNIKA SENSOROWA



MFS02-S-KHC-P1-PNP
Czujnik pola magnetycznego prosty, kabel 0,3 m - Wtyczka M8



MFS01-S-KHC-P2-PNP
Czujnik 2-punktowy kątem, kabel 0,3 m - Wtyczka M8



MFS02-S-KHC-P2-PNP
Czujnik 2-punktowy prosty, kabel 0,3 m - Wtyczka M8



MFS02-S-KHC-IL
Czujnik położenia prosty, kabel 0,3 m - wtyczka M8



ZASILANIE W ENERGIĘ



GV1-8X8
Złącze śrubowe proste



DEV08
Zawór szybkiego odpowietrzania



TECHNIKA SENSOROWA



NJ8-E2
Indukcyjny czujnik zbliżeniowy – przewód 5 m



NJ8-E2S
Indukcyjny czujnik zbliżeniowy – wtyk M8



MFS01-S-KHC-P1-PNP
Czujnik pola magnetycznego kątowy, kabel 0,3 m - Wtyczka M8



PRZYŁĄCZA/POZOSTAŁE



KAG500
Złącze wtykowe proste, przewód 5 m – gniazdo M8



ZE20H7X4
Płytki centrująca

Nr katalogowy	Dane techniczne	
	GP75-C	GP75S-C
Skok na szczękę [mm]	10	10
Siła chwytająca przy zamykaniu [N]	220	275
Siła chwytająca przy otwieraniu [N]	260	
Zabezpieczona sprężyną siła chwytania min. [N]		63
Czas zamykania [s]	0.03	0.04
Czas otwierania [s]	0.03	0.04
Dokładność powtarzania +/- [mm]	0.05	0.05
Ciśnienie robocze min. [bar]	3	5
Ciśnienie robocze maks. [bar]	8	8
Nominalne ciśnienie robocze [bar]	6	6
Temperatura robocza min. [°C]	+5	+5
Temperatura robocza maks. [°C]	+80	+80
Pojemność cylindra na cykl [cm ³]	13	19
Typ ochrony wg IEC 60529	IP30	IP30
Masa [kg]	0.47	0.51

