

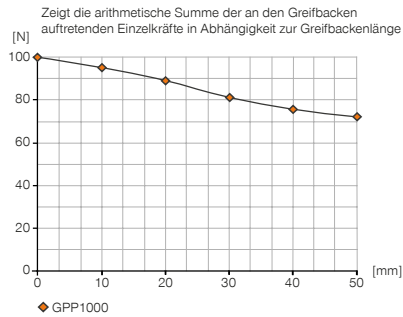
2-BACKEN-PARALLELGREIFER

BAUGRÖSSE GPP1116

▶ PRODUKTSPEZIFIKATIONEN

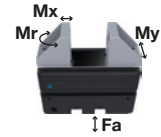


▶ Greifkraftdiagramm



▶ Kräfte und Momente

Zeigt statische Kräfte und Momente, die zusätzlich zur Greifkraft wirken können.



	Stahllauf- satzbacken	Kunststoffauf- satzbacken
M_r [Nm]	4	1
M_x [Nm]	4	2
M_y [Nm]	2	1
F_a [N]	400	100

▶ IM LIEFERUMFANG ENTHALTEN



1 [Stück]
Kunststoffaufsatzbacken und Montagematerial
ZUB1100

▶ ZUBEHÖREMPFEHLUNG



ENERGIEVERSORGUNG



GVM5
Gerade-Verschraubung



WVM5
Winkel-Schwenk-Verschraubung



SENSORIK



MFS1000SKHR
PNP Magnetfeldsensor Gerade Kabel 0,3 m -
Stecker M8



SENSORIK



MFS1000SKHR-NPN
NPN Magnetfeldsensor Gerade Kabel 0,3 m -
Stecker M8



ANSCHLÜSSE / SONSTIGES



AP1100
Adapterplatte MCS

▶ ZUBEHÖREMPFEHLUNG ADAPTERPLATTE MCS



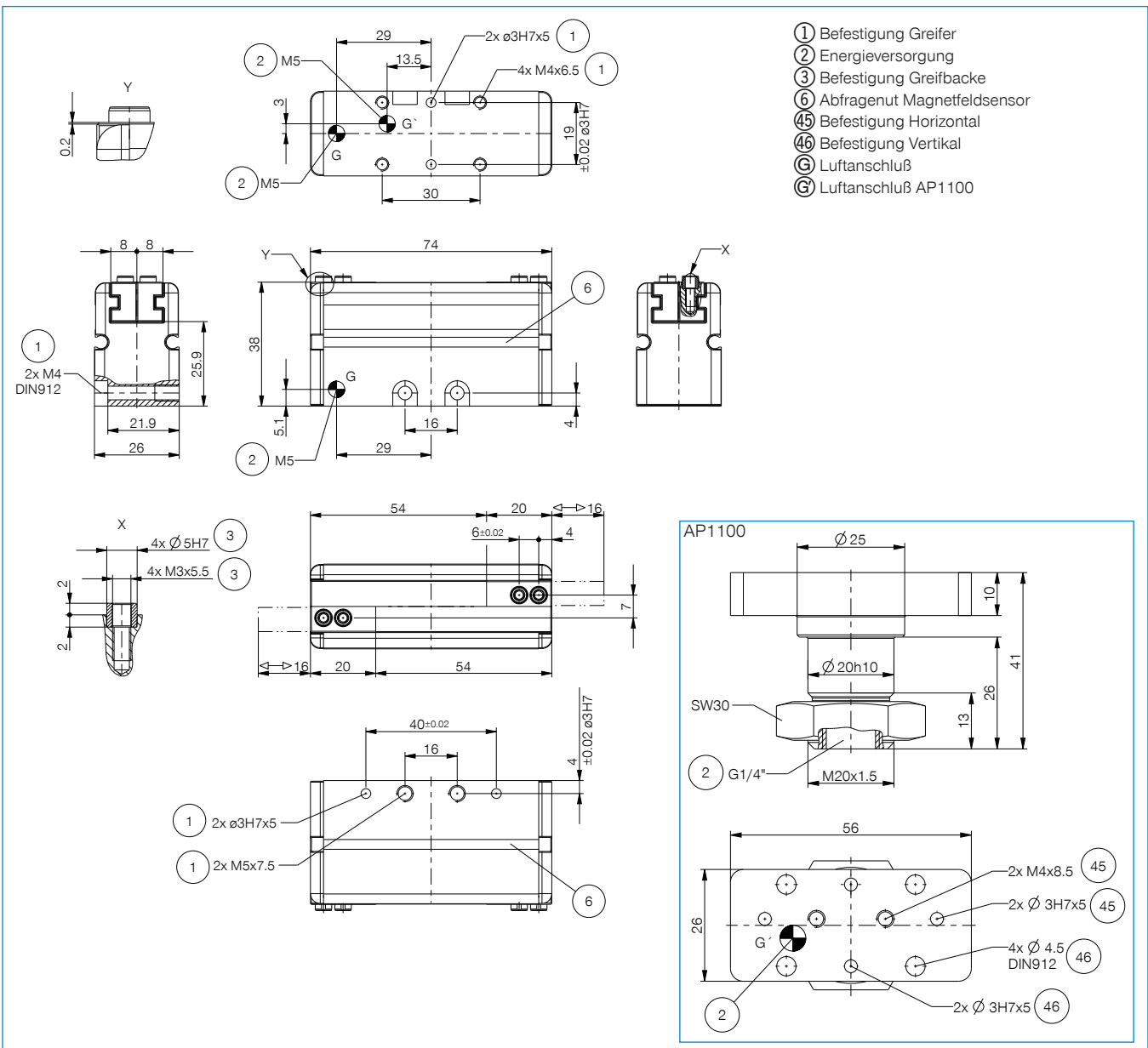
GV1-4X6
Gerade-Verschraubung



WV1-4X6
Winkel-Schwenk-Verschraubung

► Technische Daten

Bestell-Nr.	GPP1116CO-00-A
Hub pro Backe [mm]	16
Greifkraft in Greifrichtung min. [N]	100
Verfahrzeit in Greifrichtung [ms]	30
Rückstellzeit über Feder [ms]	100
Eigengewicht montierte Greifbacke max. [kg]	0,1
Wiederholgenauigkeit +/- [mm]	0,05
Betriebsdruck [bar]	2 ... 6
Nennbetriebsdruck [bar]	6
Betriebstemperatur [°C]	5 ... +60
Zylindervolumen pro Zyklus [cm ³]	5,6
Schutzart nach IEC 60529	IP30
Gewicht [kg]	0,22



2-BACKEN-PARALLELGREIFER

SERIE GPP1000




► PRODUKTVORTEILE



„Der Kostengünstige“

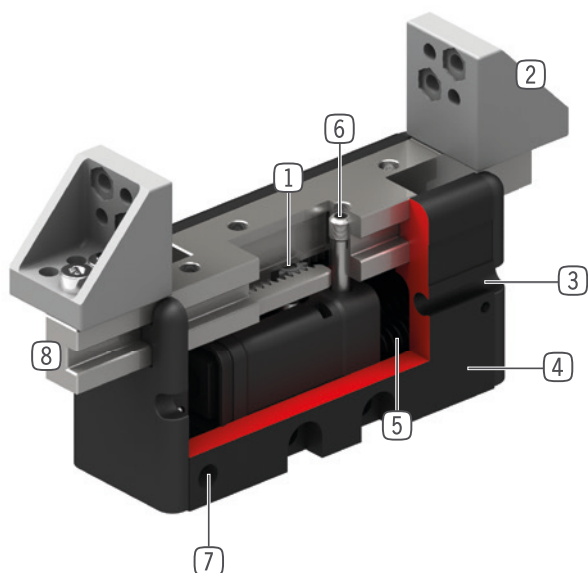
- Parallelgreifer mit unschlagbarem Preis-Leistungsverhältnis
- Inklusive Greifbackensatz und Befestigungsmaterial
- Selbst konfigurierbar auf Feder öffnend oder schließend
- Eine Baugröße drei Hübe 4, 8 und 16 mm pro Backe
- Greifkraft 100 N
- Lebensdauer bis zu 2 Mio. Zyklen

► SERIENMERKMALE

Baugröße	Version
GPP11XX	CO
 2 Mio. wartungsfreie Zyklen (max.)	●
 Magnetfeldsensor	●
 IP30	●



► NUTZEN IM DETAIL



- ① **Synchronisation**
 - über Ritzel und Zahnstange
- ② **Zwischenbacken**
 - incl. Befestigungsmaterial
 - im Lieferumfang enthalten
- ③ **integrierte Abfragenut**
 - Befestigung und Positionierung der Magnetfeldsensoren
- ④ **Leichtes Gehäuse**
 - hartbeschichtete Aluminiumlegierung
- ⑤ **Einfachwirkender Pneumatikzylinder**
 - Rückstellung über Feder
- ⑥ **Backen-Mitnahme-Schraube**
 - zur Änderung der Wirkrichtung des Greifers
- ⑦ **Energiezuführung**
 - von mehreren Seiten möglich
- ⑧ **Greiferbacke**
 - zur Anbindung der Zwischenbacke oder einer individuellen Greiferbacke über Zentrierhülsen

► TECHNISCHE DATEN

	Hub pro Backe [mm]	Greifkraft [N]	Gewicht [kg]	IP Klasse
Baugröße GPP1100	4 - 16	100	0,16 - 0,20	IP30

► WEITERE INFORMATIONEN ONLINE VERFÜGBAR



Alle Informationen auf einen Klick: www.zimmer-group.com. Finden Sie anhand der Bestell-Nr. Ihres gewünschten Produktes Daten, Zeichnungen, 3-D-Modelle und Betriebsanleitungen zu Ihrer Baugröße. Schnell, übersichtlich und immer aktuell.