

# CHWYTAK MONTAŻOWY O-RINGÓW Z ZEWNĄTRZ SERIA GS

## ► ZALETY PRODUKTU



### ► Sprawdzona technika

Sprawdzona od ponad 20 lat niezawodność gwarantuje użytkownikom bezawaryjną produkcję.





### ► Regulowany skok rozwierania

Zapobiega nadmiernemu rozciąganiu O-ringa i gwarantuje niezmienną jakość produkcji.

### ► Kontrola poprzez układ czujnika pola magnetycznego

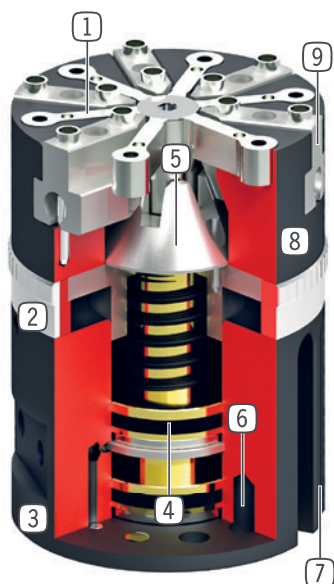
Wykrywanie położenia krańcowego pozwala uzyskać krótsze czasy cykli i ciągłe sterowanie.

## ► CECHY SERII

Rozmiar	
GSXXXX	
 5 mln cykli bez konserwacji (maks.)	●
 Czujnik indukcyjny	●
 Czujnik pola magnetycznego	●
 IP30	●



## ► KORZYŚCI – W SZCZEGÓŁACH



- ① **Szczęka zgarniająca**  
- Do odsunięcia O-ringu
- ② **Nastawianie skoku**  
- Do justowania skoku rozwierania
- ③ **Doprowadzanie energii**  
- możliwe z kilku stron
- ④ **Napęd**  
- Dwa siłowniki pneumatyczne o pojedynczym działaniu
- ⑤ **Przeniesienie siły**  
- bezpośrednio za pomocą stożka
- ⑥ **Mocowanie i pozycjonowanie**  
- osiowo, na spodzie chwytaka
- ⑦ **Wpust sprawdzający**  
- Gniazdo układu czujnika pola magnetycznego
- ⑧ **Wytrzymała, lekka obudowa**  
- Stop aluminium pokryty twardą powłoką
- ⑨ **Szczęka chwytająca**  
- Mocowanie konkretnej szczęki chwytającej

## ► DANE TECHNICZNE

	Skok rozwarcia na szczękę ustawiany	Zalecana średnica O-ringu	Masa	Klasa IP
Rozmiar	[mm]	[mm]	[kg]	
GS65	3 - 6	4 - 60	0.53	IP30
GS810	4 - 8	30 - 120	2.5	IP30
GS1015	1.6 - 10	40 - 150	6.2	IP30

## ► WIĘCEJ INFORMACJI MOŻNA ZNALEŹĆ W INTERNECIE.



Wszystkie informacje za jednym kliknięciem: [www.zimmer-group.com](http://www.zimmer-group.com). Na podstawie numeru katalogowego pożądanego produktu można znaleźć dane, rysunki, modele 3D i instrukcje obsługi szukanego rozmiaru. Szybki dostęp do zawsze aktualnych i przejrzystych informacji.

# CHWYTAK MONTAŻOWY O-RINGÓW Z ZEWNĄTRZ

## ROZMIAR GS65

### ► SPECYFIKACJE PRODUKTOWE



### ► W ZAKRESIE DOSTAWY



12 [kawalek]  
Tuleja centrująca  
**DST06510**

### ► ZALECANE WYPOSAŻENIE DODATKOWE



#### ELEMENTY CHWYTAJĄCE



**UB65-3**  
Zestaw szczęk zgarniających aluminium  
6 [kawalek]



**UB65-4**  
Zestaw szczęk zaciskowych stal  
6 [kawalek]



#### ZASILANIE W ENERGIĘ



**GVM5**  
Złącze śrubowe proste



#### TECHNIKA SENSOROWA



**KB6.5-02**  
Element zaciskowy



**NJ6.5-E2-01**  
Indukcyjny czujnik zbliżeniowy – przewód 5 m



#### TECHNIKA SENSOROWA



**NJ6.5-E2S**  
Indukcyjny czujnik zbliżeniowy – wtyk M8



**MFS01-K-KHC-P1-PNP**  
Czujnik pola magnetycznego kątowy, kabel 5 m



**MFS01-S-KHC-P1-PNP**  
Czujnik pola magnetycznego kątowy, kabel 0,3 m -  
Wtyczka M8



#### PRZYŁĄCZA/POZOSTAŁE



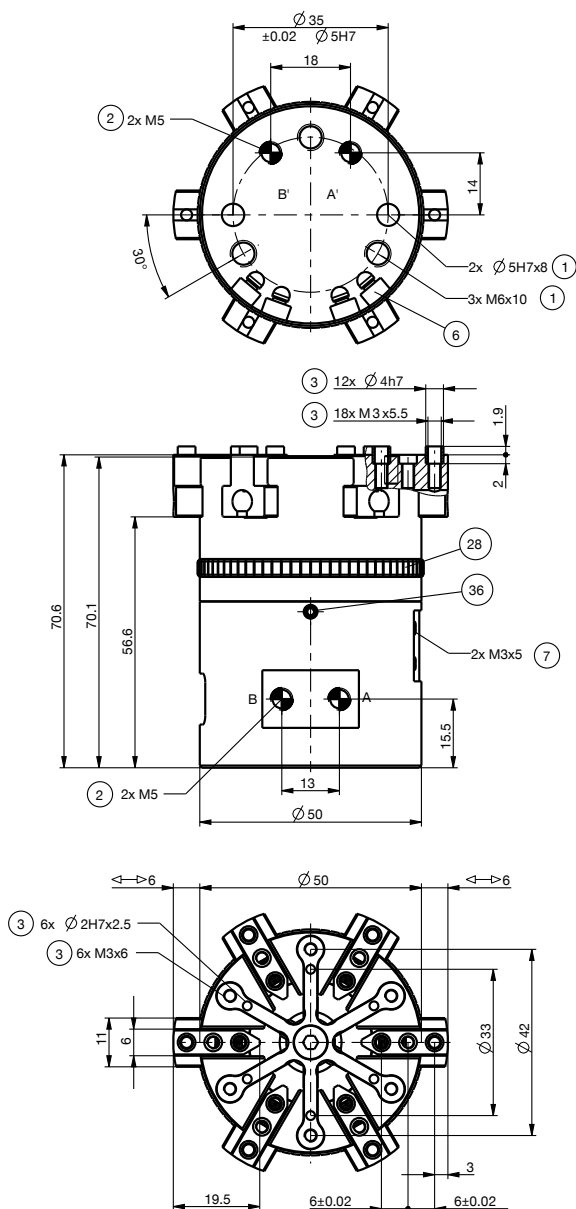
**KAG500**  
Złącze wtykowe proste, przewód 5 m – gniazdo  
M8



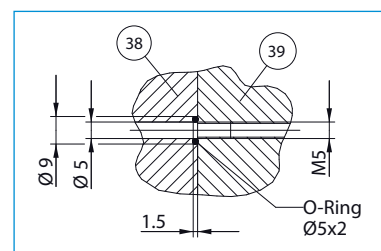
**KAW500**  
Złącze wtykowe kątowe, przewód 5 m – gniazdo  
M8



Nr katalogowy	Dane techniczne
	<b>GS65-B</b>
Skok rozwarcia na szczękę ustawiany min. [mm]	3
Skok rozwarcia na szczękę ustawiany maks. [mm]	6
Skok zgarniający [mm]	5
Siła rozwierająca [N]	300
Zalecana średnica O-ringa min. [mm]	4
Zalecana średnica O-ringa maks. [mm]	60
Liczba szczęk chwytających [Liczba]	6
Czas zamykania [s]	0.05
Czas otwierania [s]	0.05
Dokładność powtarzania +/- [mm]	0.05
Ciśnienie robocze min. [bar]	4
Ciśnienie robocze maks. [bar]	8
Nominalne ciśnienie robocze [bar]	6
Temperatura robocza min. [°C]	5
Temperatura robocza maks. [°C]	+80
Typ ochrony wg IEC 60529	IP30
Masa [kg]	0.53



- ① Mocowanie chwytaka
- ② Zasilanie w energię
- ③ Mocowanie szczęki chwytającej
- ⑥ Wpust sprawdzający czujnika pola magnetycznego
- ⑦ Mocowanie elementu zaciskowego
- ②⑧ Pierścień nastawczy
- ③⑥ Blokada pierścienia nastawczego
- ③⑧ Adapter
- ③⑨ Chwytniki
- Ⓐ Przyłącze powietrza (skok rozwierający)
- Ⓑ Przyłącze powietrza (skok zgarniający)
- Ⓑ' Przyłącze powietrza zamienne (skok rozwierający)
- Ⓐ' Przyłącze powietrza zamienne (skok zgarniający)



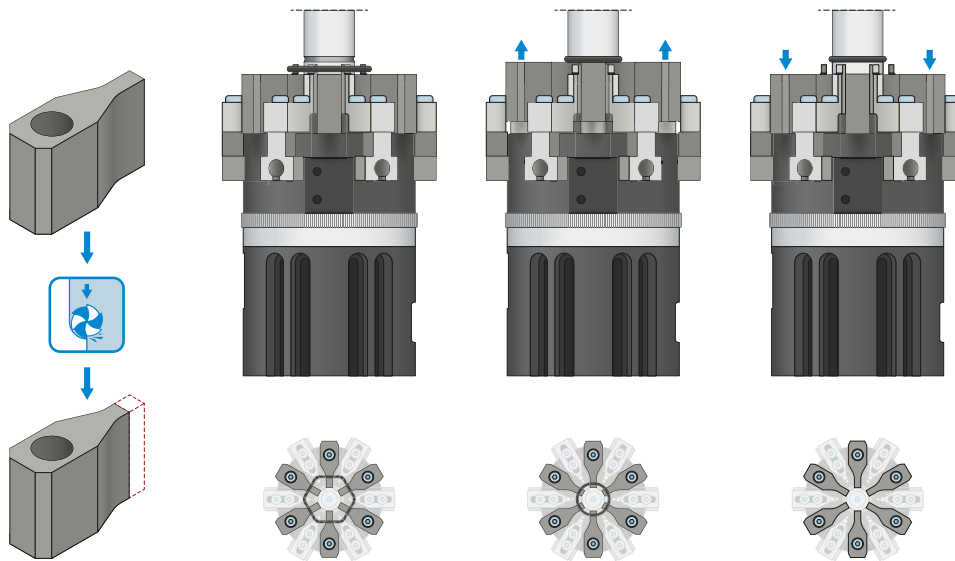
Doprowadzenie energii bez węża miękkiego



# CHWYTAKI MONTAŻOWE DO O-RINGÓW ZEWNĘTRZNYCH SERIA GS – OPIS DZIAŁANIA

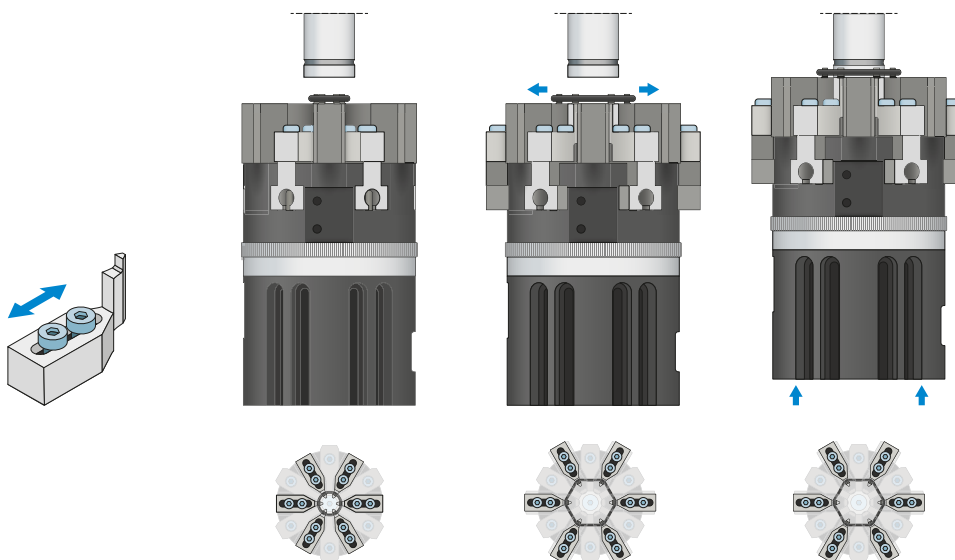


## ELEMENTY CHWYTAJĄCE



### Szczęki zgarniające

Szczęki zgarniające zgarniają rozwarty O-ring na element obrabiany.

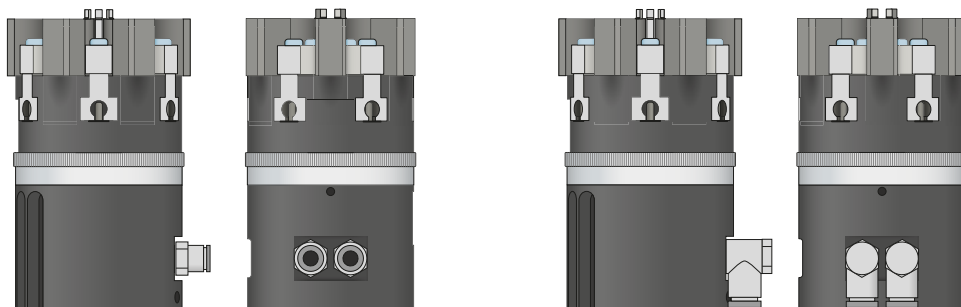


### Szczęki zaciskowe

Szczęki zaciskowe umożliwiają rozszerzenie O-ringa odpowiednio do skoku rozwarcia chwytaka wstępnie ustawionego za pomocą pierścienia nastawczego.



## ZASILANIE W ENERGIĘ

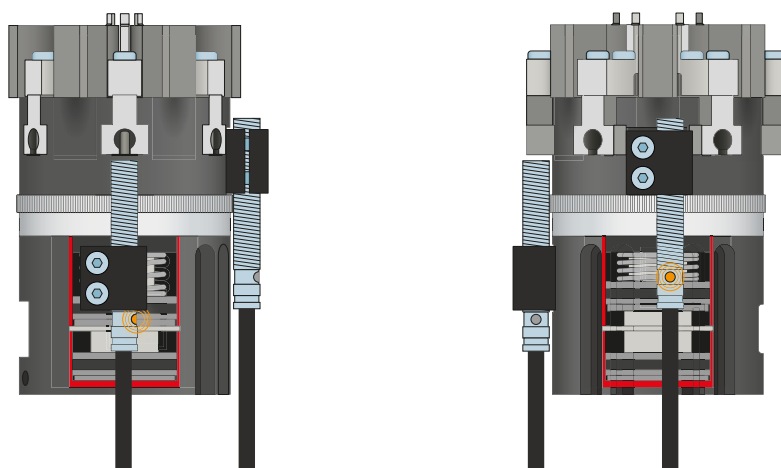


### Złącza pneumatyczne

Dostępne w wersji prostej i kątowej. Możliwość dowolnego wyboru w zależności od warunków przestrzennych lub warunków montażu.



## TECHNIKA SENSOROWA



### Czujniki indukcyjne – NJ

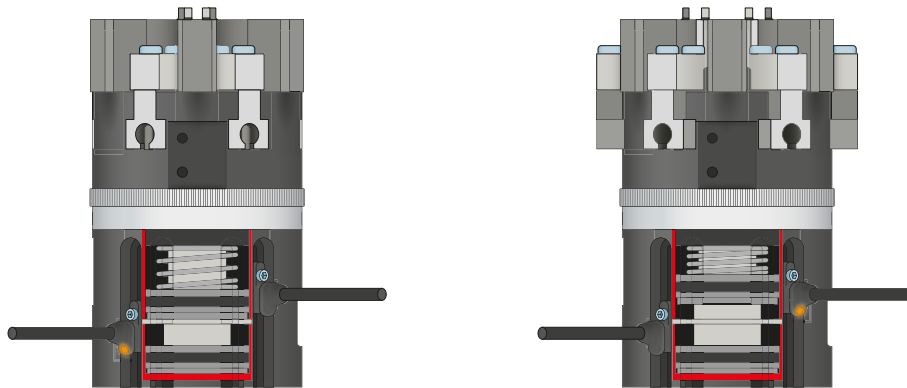
Czujnik indukcyjny w połączeniu z elementem zaciskowym umożliwia kontrolę skoku rozwarcia. Konieczne jest przygotowanie elementu przełączającego specyficznego do aplikacji.

# CHWYTAKI MONTAŻOWE DO O-RINGÓW ZEWNĘTRZNYCH SERIA GS – OPIS DZIAŁANIA



## TECHNIKA SENSOROWA

MFS01



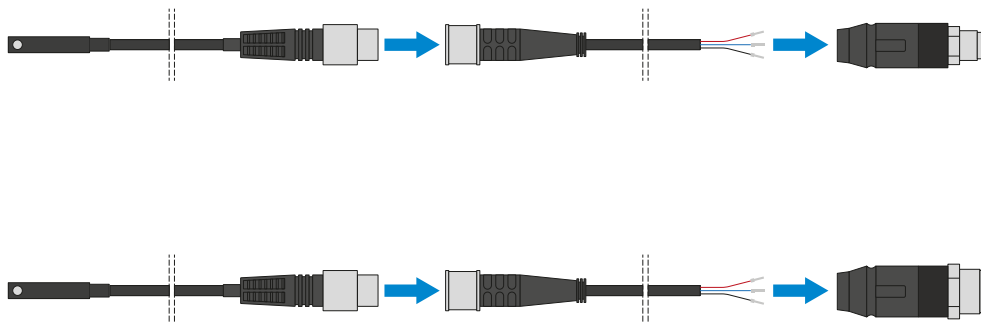
### Jednopunktowe czujniki pola magnetycznego – MFS

Do bezdotykowej kontroli pozycji tłoka

Czujnik ten jest montowany we wpuszcie ceowym chwytaka i wykrywa magnesy umieszczone na szczękach. Czujnik w wersji MFS01 jest dostępny w wersjach z przewodem o długości 5 m ze swobodnym końcem przewodu i przewodem o długości 0,3 m z wtykiem.



## PRZYŁĄCZA/POZOSTAŁE



### Złącza wtykane

Do przedłużania i konfekcjonowania przewodów przyłączeniowych czujników

Są dostępne z przewodami o długości 5 m zakończonymi swobodnym końcem przewodu. Przewody można pojedynczo skrócić w zależności od potrzeb lub zakończyć wtykami o rozmiarze M8 i M12.



## PRZYŁĄCZA/POZOSTAŁE



### Tuleje centrujące

#### Do definiowanego ustalania położenia szczęk rozwiernych

Tuleje centrujące są wkładane w gniazda montażowe szczęk w celu zdefiniowania pozycji szczęk rozwiernych. Tuleje centrujące są porównywalne ze złączem kołkowym.