

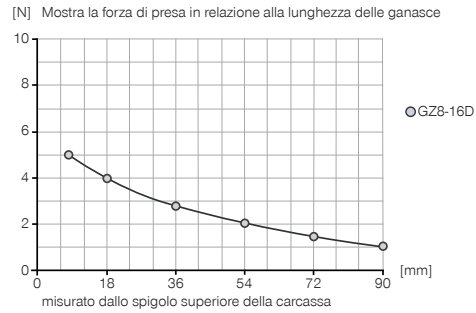
# PINZE ANGOLARI A DUE GANASCE

## DIMENSIONI COSTRUTTIVE GZ8-16D

### ► SPECIFICHE PRODOTTO

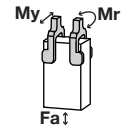


#### ► Diagramma forza di presa



#### ► Forze e momenti

Indica forze statiche e coppie che possono agire in aggiunta alla forza di presa.



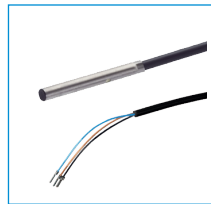
Mr	0.3
My	0.5
Fa	30

### ► ACCESSORI CONSIGLIATI



Raccordi filettati lineari

**GVM5**



Sensori induttivi - Cavi 5 m

**NJ3-E2**



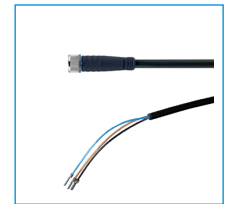
Sensori induttivi cavi 0,3 m - Spina M8

**NJ3-E2SK**



Supporti sensore

**KB3M**



Connettori a spina lineari cavi 5 m - Presa M8

**KAG500**



Connettori a spina da collegare lineari - Spine M8

**S8-G-3**

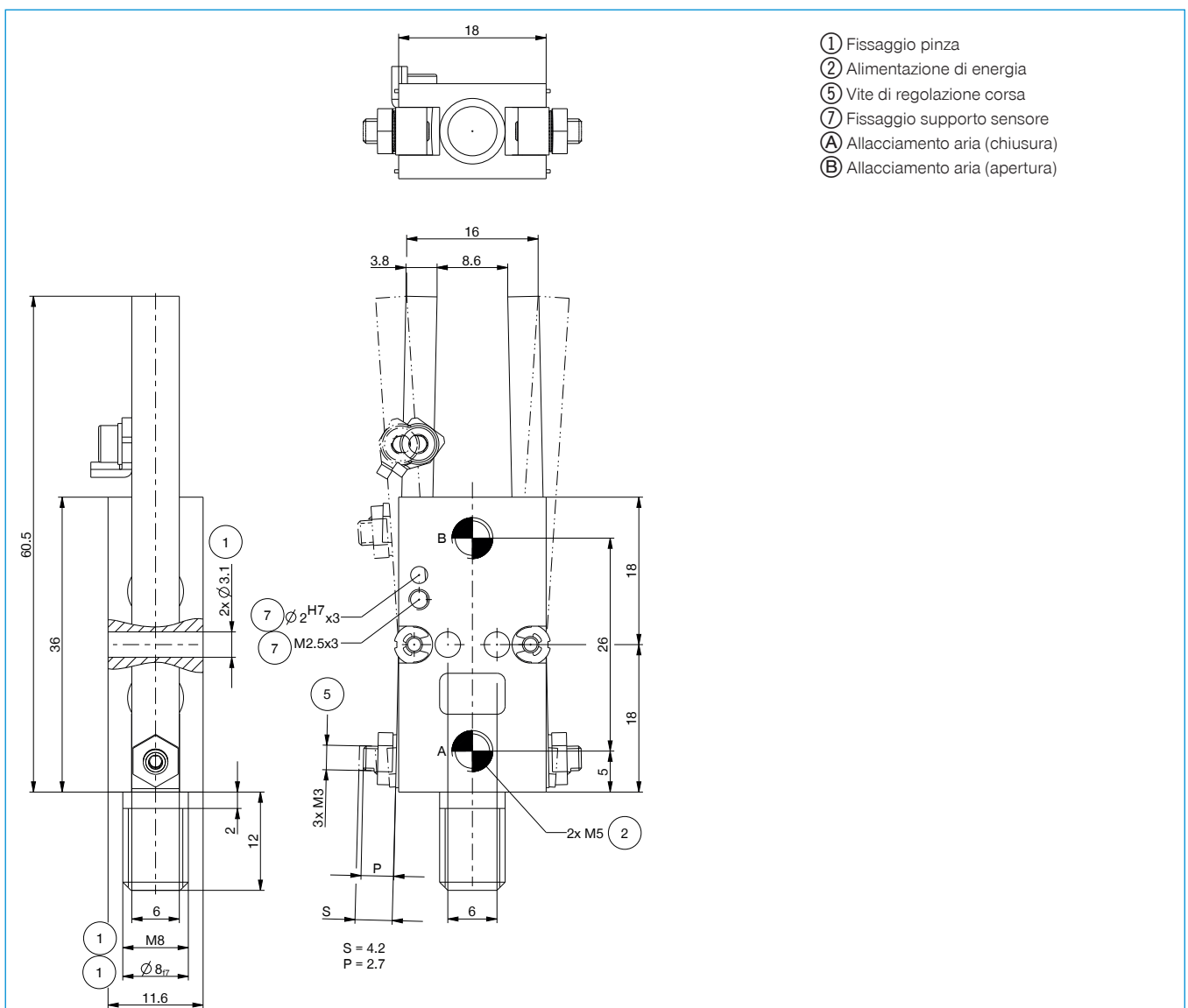


Connettori a spina da collegare lineari - Spine M12

**S12-G-3**

► Dati tecnici*	
<b>Numero d'ordine</b>	<b>GZ8-16D</b>
Corsa per ganascia [°]	5
Momento di presa in chiusura [Nm]	0.15
Momento di presa in apertura [Nm]	0.15
Forza di presa in chiusura [N]	5.4
Forza di presa in apertura [N]	5.4
Tempo di chiusura [s]	0.02
Tempo di apertura [s]	0.02
Ripetibilità +/- [mm]	0.05
Pressione di esercizio min. [bar]	5
Pressione di esercizio mass. [bar]	8
Temperatura di esercizio min. [°C]	5
Temperatura di esercizio mass. [°C]	80
Volume d'aria per ciclo [cm <sup>3</sup> ]	0.5
Peso [kg]	0.036

\* Tutti i dati misurati a 6 bar



- ① Fissaggio pinza
- ② Alimentazione di energia
- ⑤ Vite di regolazione corsa
- ⑦ Fissaggio supporto sensore
- Ⓐ Allacciamento aria (chiusura)
- Ⓑ Allacciamento aria (apertura)