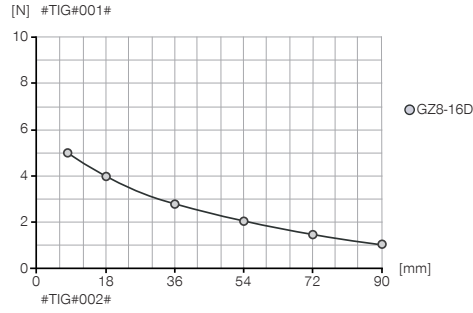


2조 앵글러 그리퍼 설비 크기 GZ8-16D

▶ 제품 규격

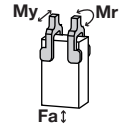


▶ 파지력 다이어그램



▶ 힘 및 모멘트

파지력에 추가로 작용할 수 있는 정적 힘과 모멘트를 표시합니다.



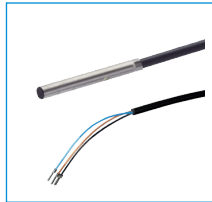
Mr	0.3
My	0.5
Fa	30

▶ 부품 권장



직선-나사 체결부

GVM5



인덕티브 근접 스위치 - 케이블 5m

NJ3-E2



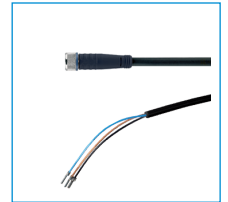
직선 케이블 0.3 m - 소켓 M8 플러그 연결

NJ3-E2SK



클램프 서포트

KB3M



직선 케이블 5 m - 소켓 M8 플러그 연결

KAG500



직선 제조 가능한 커넥터 - 플러그 M8

S8-G-3

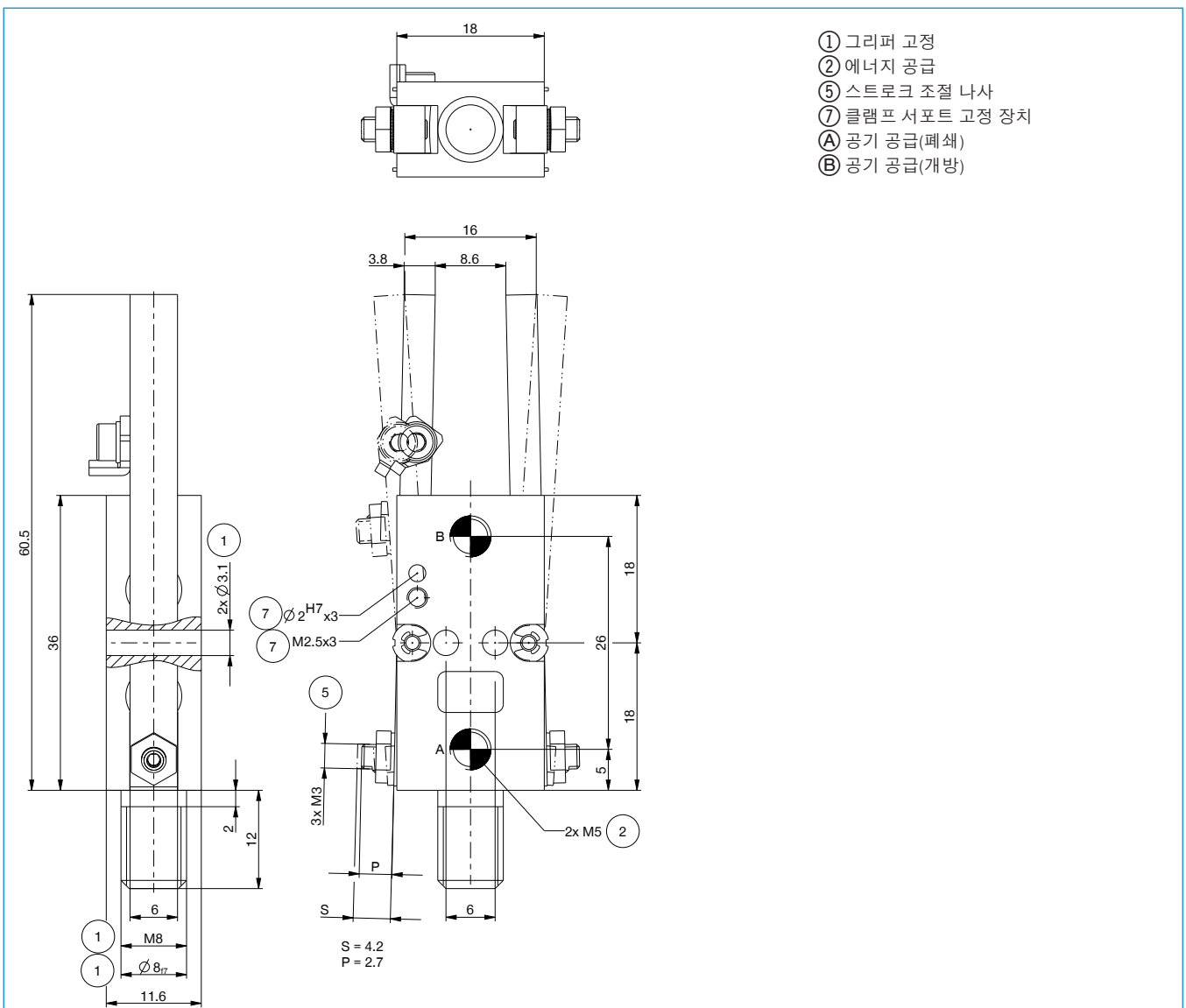


직선 제조 가능한 커넥터 - 플러그 M12

S12-G-3

주문번호	기술 데이터*
조당 스트로크 [°]	5
폐쇄 시 그립핑 모멘트 [Nm]	0.15
개방 시 그립핑 모멘트 [Nm]	0.15
폐쇄 시 파지력 [N]	5.4
개방 시 파지력 [N]	5.4
폐쇄 시간 [s]	0.02
개방 시간 [s]	0.02
반복정밀도 +/- [mm]	0.05
최소 작동 압력 [bar]	5
최대 작동 압력 [bar]	8
최소 작동 온도 [°C]	5
최대 작동 온도 [°C]	80
사이클 당 실린더 부피 [cm³]	0.5
무게 [kg]	0.036

*모든 수치는 6 bar 기준



- ① 그리퍼 고정
- ② 에너지 공급
- ⑤ 스트로크 조절 나사
- ⑦ 클램프 서포트 고정 장치
- Ⓐ 공기 공급(폐쇄)
- Ⓑ 공기 공급(개방)