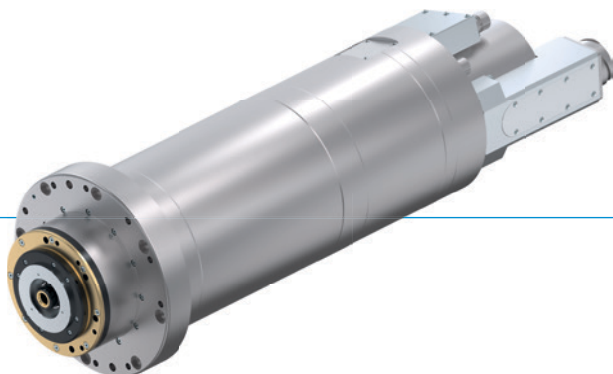


# HUSILLOS DE MOTOR

## HF205-006-001

### ▶ VENTAJAS DE PRODUCTO



- ▶ **Potencia nominal S1: 34 kW**  
**Par de giro nominal S1: 83,7 Nm**  
**Revoluciones máx.: 14 000 r. p. m.**
- ▶ Refrigeración por agua
- ▶ Máximo rendimiento utilizando cojinetes híbridos
- ▶ Adaptado para el uso en máquinas-herramientas
- ▶ Adecuado para el mecanizado de latón, aluminio, acero y hierro fundido

### ▶ EQUIPAMIENTO



Limpeza de cono del portaherramientas



Obturación de laberinto



Vigilancia del alojamiento de utillaje



Junta del aire de bloqueo



Cambio de herramienta automático



Regulable por vector/retorno



Suministro de refrigerante interior



Sensor de aceleración

### ▶ OPCIONES

### ▶ ACCESORIOS

Estaremos encantados de ayudarle a seleccionar y dimensionar el accesorio adecuado, póngase en contacto con nosotros.

## ► DATOS TÉCNICOS

### ► HF205-006-001

Motor asíncrono con tres fases, 6 polos

|                                    |            |
|------------------------------------|------------|
| <b>Potencia nominal S1 [kW]</b>    | 34.0       |
| <b>Par de giro nominal S1 [Nm]</b> | 83.7       |
| <b>Corriente nominal S1 [A]</b>    | 130.0      |
| <b>velocidad nominal</b>           | 3.880      |
| <b>Velocidad máxima</b>            | 14000      |
| <b>Portaherramientas</b>           | HSK-A63    |
| <b>Tecnología de motores</b>       | Asíncrono  |
| <b>Número de polos</b>             | 6          |
| <b>Unidad de aflojamiento</b>      | Hidráulico |
| <b>Refrigeración</b>               | Agua       |
| <b>Peso [kg]</b>                   | 130        |

### ► Plan de asignaciones

|             |   |
|-------------|---|
|             | Conexiones  |
| <b>A</b>    | Soltar herramienta                                  |
| <b>AZ</b>   | Sujetar herramienta                                 |
| <b>E, F</b> | Alimentación y retorno del sistema de refrigeración |
| <b>IKZ</b>  | Suministro de refrigerante interior                 |
| <b>KR</b>   | Limpieza de cono                                    |
| <b>SPL</b>  | Aire de bloqueo                                     |
| <b>XD1</b>  | Conexión de potencia y señales                      |
| <b>XG2</b>  | Conexión de señales                                 |
| <b>XG3</b>  | Sensor de posición y de revoluciones                |

