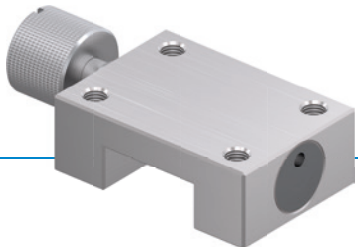


# ELEMENTO DI SERRAGGIO | MANUALI

## HK0500MW

### ► VANTAGGI DEL PRODOTTO



► **Struttura piccola**

per tutte le guide profilate miniatura

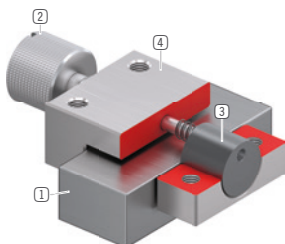
► **Apertura e chiusura senza attrezzi (bistabile)**

ruotando la vite a testa zigrinata

► **non richiede manutenzione**

50.000 cicli di bloccaggio statici

### ► DETTAGLI TECNICI



① **guida profilata miniatura**

- disponibile per tutte le guide profilate miniatura

② **vite a testa zigrinata antiruggine**

- per l'apertura e chiusura del gruppo di serraggio

③ **ganasse di serraggio**

- il supporto oscillante garantisce un'introduzione simmetrica della forza

④ **Carcassa**

### ► INFORMAZIONI SUI PRODOTTI

POSSIBILITÀ  
D'IMPIEGO

► **Micromontaggio**

► **Apparecchi ottici**

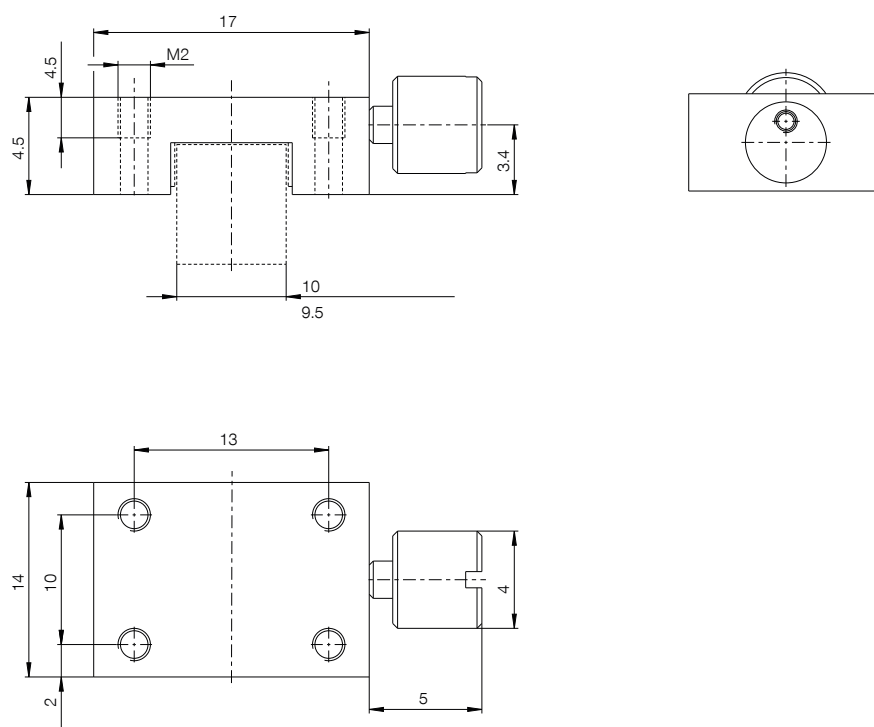
► **Apparecchi medicali**

ULTERIORI  
INFORMAZIONI

► **Piastra distanziatrice**

A seconda dell'altezza del carrello di guida (quota D) si deve ordinare anche una piastra distanziatrice come compensazione in altezza.

## ► DISEGNI TECNICI



## ► DATI TECNICI

Numero d'ordine	HK0500MW
Azionamento	manuali
Forza di tenuta [N]	40
Forza di tenuta teorica ( $\mu=0,1$ ) [N]	50
Valore B10d	50000
Precisione di posizionamento +/- [mm]	0,02
Temperatura di esercizio [°C]	-10 ... +70
Peso [kg]	0.007
Funzione	bloccaggio
Condizione	N (bistabile) gli elementi rimangono fermi nella posizione attuale
Direzione di montaggio	dall'alto
Coppia di serraggio [Nm]	0.07
Certificazioni	LABS / REACH / RoHS

Disegno schematico. Tolleranze generali secondo la norma DIN ISO 2768 T1-f/T2-H. Bordi secondo la norma ISO 13715. L'elemento non presenta le caratteristiche delle guide. La guida deve essere esterna. La forza di tenuta è la forza massima che può essere applicata in direzione assiale. Ogni elemento di bloccaggio o frenatura viene sottoposto ad un controllo completo prima della consegna su una guida in acciaio temprato con uno strato di lubrificazione leggermente oliato (ISO-VG 68) per garantire che soddisfi le forze di tenuta specificate. L'utilizzo di altri lubrificanti o rivestimenti delle guide può influire sull'attrito. Prima dell'attivazione, consultare le istruzioni per l'uso. Nell'ambito dello sviluppo del prodotto, ci riserviamo il diritto di apportare modifiche tecniche. Ulteriori dati aggiornati sono disponibili online e nelle istruzioni per l'uso all'indirizzo [www.zimmer-group.com](http://www.zimmer-group.com).