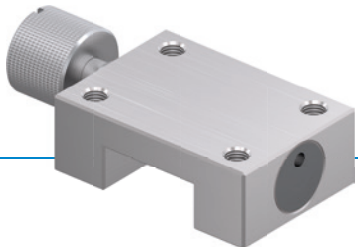


# ELEMENT ZACISKOWY | RĘCZNE

## HK0500MW

### ► ZALETY PRODUKTU



#### ► Małe gabaryty

do wszystkich popularnych miniaturowych przewodnic szynowych profilowych

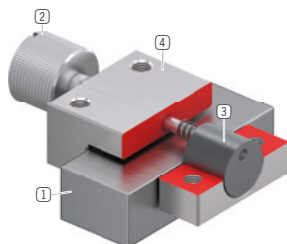
#### ► Otwieranie i zamykanie bez użycia narzędzi (dwustabilne)

za pomocą śruby radełkowanej

#### ► Rozwiązanie bezobsługowe

50 000 cykli zaciskania statycznego

### ► DANE TECHNICZNE



#### ① Miniaturowa przewodnica szynowa profilowa

- Do wszystkich popularnych miniaturowych przewodnic szynowych profilowych

#### ② Nierdzewna śruba radełkowana

- Do otwierania i zamykania jednostki zaciskowej

#### ③ Szczęki zaciskowe

- Gwarancja symetrycznego działania sił dzięki swobodnemu łożyskowaniu

#### ④ Obudowa

### ► INFORMACJE O PRODUKTACH

#### MOŻLIWOŚCI ZASTOSOWANIA

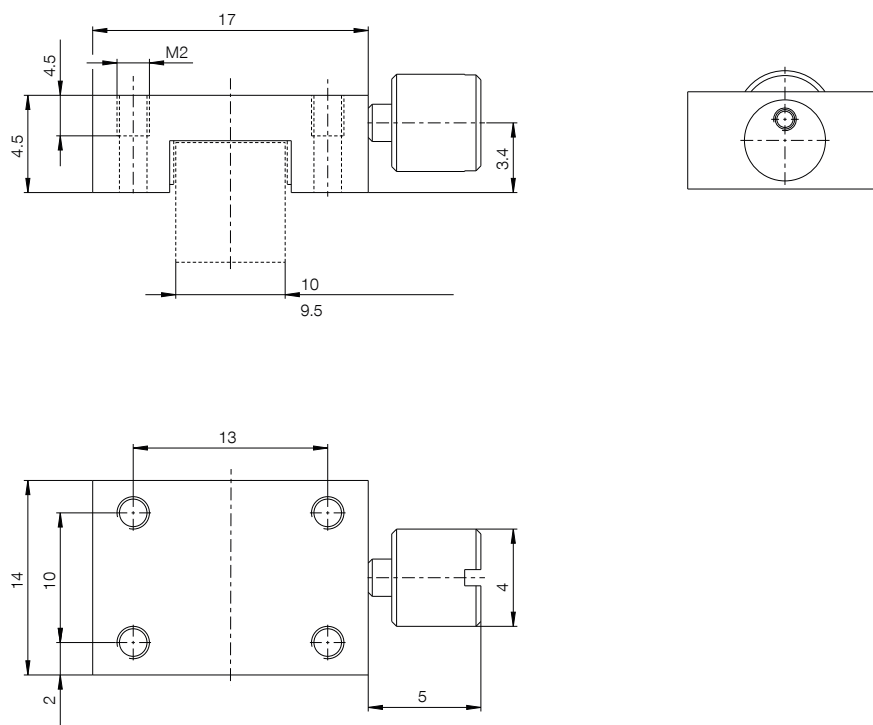
- Mikromontaż
- Urządzenia optyczne
- Urządzenia medyczne

#### DODATKOWE INFORMACJE

#### ► Płyta dystansowa

Zależnie od wysokości wózka prowadzącego (wymiar D) należy dodatkowo zamówić płytę dystansową do wyrównania wysokości.

## ► RYSUNKI TECHNICZNE



## ► DANE TECHNICZNE

Nr katalogowy	HK0500MW
Obsługa	ręczne
Siła utrzymująca [N]	40
teoretyczna siła utrzymująca ( $\mu=0,1$ ) [N]	50
Wartość B10d	50000
Dokładność pozycjonowania +/- [mm]	0,02
Temperatura robocza [°C]	-10 ... +70
Masa [kg]	0.007
Funkcja	zaczepianie
Stan	N (dwustabilne) Pozostaje w bieżącej pozycji
Kierunek montażu	od góry
Moment dokręcania [Nm]	0.07
Dopuszczenia	LABS / REACH / RoHS

Rysunek ma charakter schematyczny. Tolerancje ogólne zgodnie z DIN ISO 2768 T14/T2-H. Krawędzie zgodnie z ISO 13715. Element nie ma właściwości przewodzących. Konieczne jest zewnętrzne prowadzenie. Siła trzymania to maksymalna siła, jaką można wywierać w kierunku osiowym. Każdy element zaciskowy i hamulcowy jest testowany przed dostawą pod kątem określonych sił trzymania na hartowanej stalowej szynie z lekko naoliwioną warstwą smarującą (ISO-VG 68) w ramach 100% kontroli. Używanie innych środków smarnych lub powłok szyn może mieć wpływ na współczynnik tarcia. Przed uruchomieniem należy przeczytać instrukcję obsługi. Zastrzegamy sobie prawo do wprowadzania zmian technicznych w ramach dalszego rozwoju. Aktualne i dodatkowe dane można znaleźć w Internecie oraz w instrukcji obsługi na stronie [www.zimmer-group.com](http://www.zimmer-group.com).