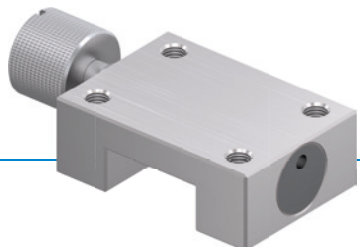


夹紧元件 | 手动

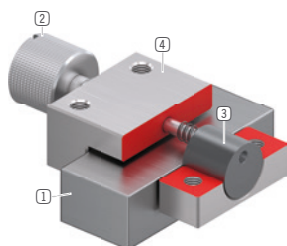
HK0500MW

▶ 产品优点



- ▶ **小巧的结构型式**
适用于所有常见的小型成型导轨
- ▶ **无需工具即可打开和关闭(双稳态)**
旋转滚花螺栓
- ▶ **免维护**
50,000 次静态钳制循环

▶ 技术详情



- ① **小型成型导轨**
- 适用于所有常见的小型成型导轨
- ② **不锈钢滚花螺栓**
- 用于打开和关闭钳制单元
- ③ **钳口**
- 浮动式安装保证了对称的力量传递。
- ④ **外壳**

▶ 产品相关信息

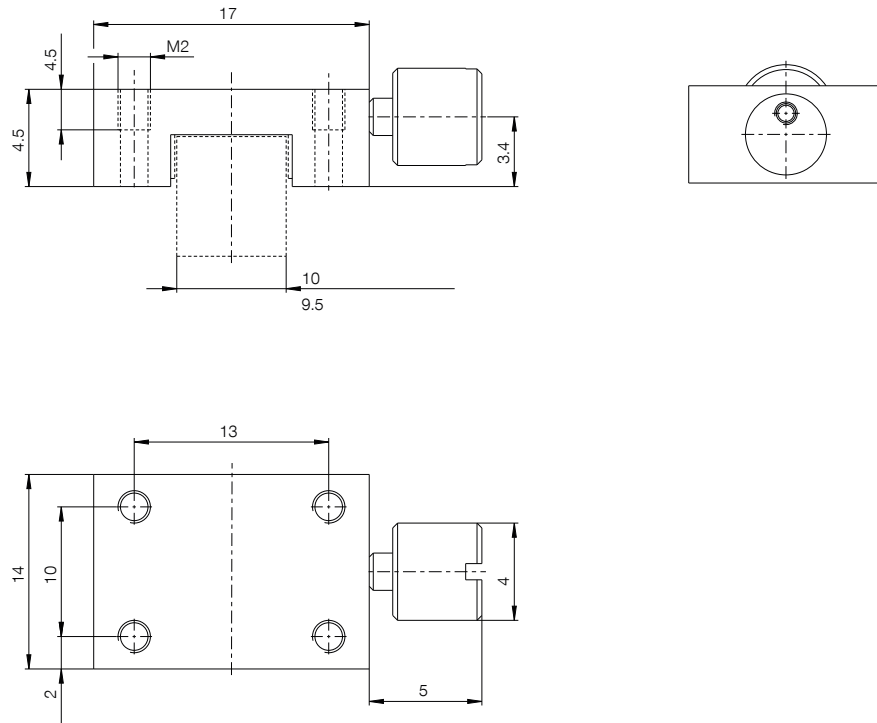
应用
场景

- ▶ 微装配
- ▶ 光学仪器
- ▶ 医疗机械

其他
信息

- ▶ **间隔板**
视导向车高度(尺寸 D)不同,须额外订购一个转接板用于平衡高度。

► 技术图纸



► 技术数据

订购编号	HK0500MW
操作	手动
保持力 [N]	40
理论保持力 ($\mu=0.1$) [N]	50
B10d值	50000
定位精度 +/- [mm]	0,02
操作温度 [°C]	-10 ... +70
重量 [kg]	0.007
功能	钳制
情况	N (双稳态) 保持停留在当前位置
安装方向	从上方
钳制扭矩 [Nm]	0.07
认证	LABS / REACH / RoHS

示意图。一般公差符合 DIN ISO 2768 T1-f/T2-H。倒角符合 ISO 13715。元件不提供导向特性。必须在外部进行导向。保持力是指可沿轴向施加的最大作用力。每个夹紧元件和制动元件都要在交货前进行 100% 检查。涂上薄薄一层润滑油 (ISO-VG 68) 以规定的保持力在硬化钢导轨上进行测试。使用其他润滑剂或钢导轨涂层可能会影响摩擦系数。在调试之前要注意操作说明书。保留在进一步开发过程中进行技术变更的权利。可通过 www.zimmer-group.com 检索网上和操作说明书中的最新数据和其他数据。