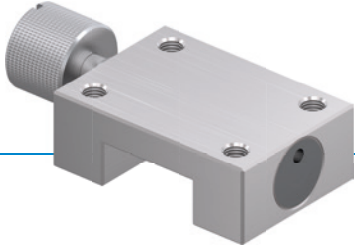


클램핑 요소 | 수동

HK0500M

▶ 제품의 장점



- ▶ **작게 만들기 가능**
모든 일반 미니어처 적용 - 프로파일 레일 가이드
- ▶ **도구 없이 개폐 가능(쌍안정)**
널 나사를 돌림
- ▶ **정비가 필요 없음**
50,000 정적 클램핑 주기

▶ 기술 세부 사항



- ① **미니어처 프로파일 레일 가이드**
- 모든 일반 미니어처 적용 - 프로파일 레일 가이드 주문 가능
- ② **스테인리스 널 나사**
- 클램핑 유닛 개폐용
- ③ **클램핑 조**
- 가동 베어링에 의한 대칭적 힘 도입 보장
- ④ **하우징**

▶ 제품에 대한 정보

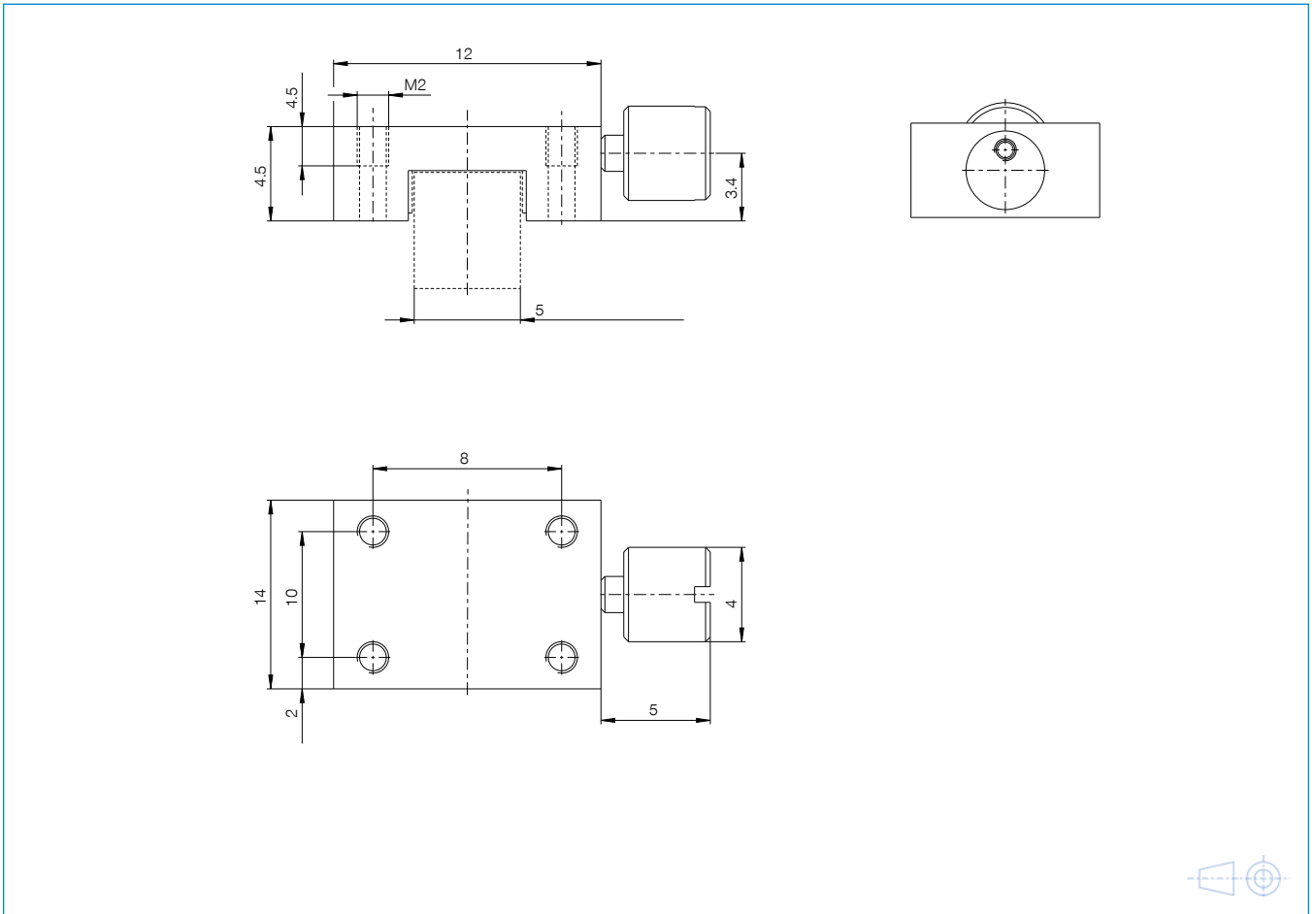
적용
가능성

- ▶ 미세 조립
- ▶ 광학 기기
- ▶ 의학 기기

추가
정보

- ▶ **스페이서 플레이트**
가이드 캐리지(치수 D) 높이에 따라 높이 조정용 스페이서 플레이트를 추가 주문할 수 있습니다.

▶ 기술 도면



▶ 기술 데이터

| 주문번호 | HK0500M |
|---------------------------|---------------------|
| 작동 | 수동 |
| 유지력 [N] | 40 |
| 이론적 유지력 ($\mu=0,1$) [N] | 50 |
| B10d 값 | 50,000 |
| 위치 정확도 +/- [mm] | 0,02 |
| 작동 온도 [°C] | -10 ... +70 |
| 무게 [kg] | 0.005 |
| 기능 | 클램핑 |
| 상태 | N (쌍안점) 현재 위치에서 유지 |
| 장착 방향 | 위에서 |
| 죄임 모멘트 [Nm] | 0.07 |
| 인증 | LABS / REACH / RoHS |

개략도, DIN ISO 2768 T14/T2H에 따른 일반 공차, 모서리는 ISO 13715를 따름, 요소가 가이드 특성을 제공하지 않습니다. 가이드는 외부에서 이루어집니다. 유지력은 축 방향으로 최대로 가해질 수 있는 힘입니다. 모든 클램핑 및 제동 요소는 출고 전 약간의 오일 윤활층(ISO-VG-68)이 있는 경화 강철 레일에서 지정된 유지력에 대해 100% 점검됩니다. 다른 윤활제 또는 레일 코팅을 사용할 경우 마찰값에 영향을 미칠 수 있습니다. 시운전 전 사용 설명서에 유의해야 합니다. 추가 개발의 일환으로 기술적인 변경이 있을 수 있습니다. 최신 및 기타 데이터는 온라인으로 www.zimmer-group.com의 사용 설명서에서 불러올 수 있습니다.