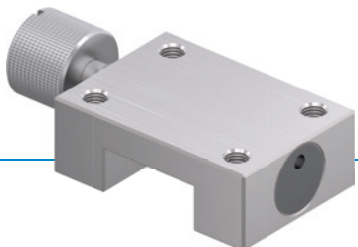


# UPÍNACÍ PRVOK | MANUÁLNE

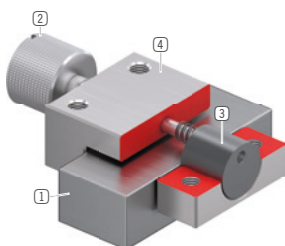
## HK0700M

### ► VÝHODY VÝROBKU



- **malá konštrukcia**  
pre všetky bežné miniatúrne vedenia profilovanými koľajničkami
- **otváranie a zatváranie (bistabilné) bez použitia náradia**  
otočením skrutky s ryhovanou hlavou
- **bezúdržbové**  
50 000 statických upínacích cyklov

### ► TECHNICKÉ DETAILY



- ① **miniatúrne vedenie profilovanými koľajničkami**
  - k dispozícii pre všetky bežné miniatúrne vedenia profilovanými koľajničkami
- ② **nehrdzavejúca skrutka s ryhovanou hlavou**
  - na otváranie a zatváranie upínacieho prvku
- ③ **Upínacie čeluste**
  - plávajúce uloženie zaručuje symetrické rozdelenie sily
- ④ **Teleso**

### ► INFORMÁCIE O VÝROBKOCH

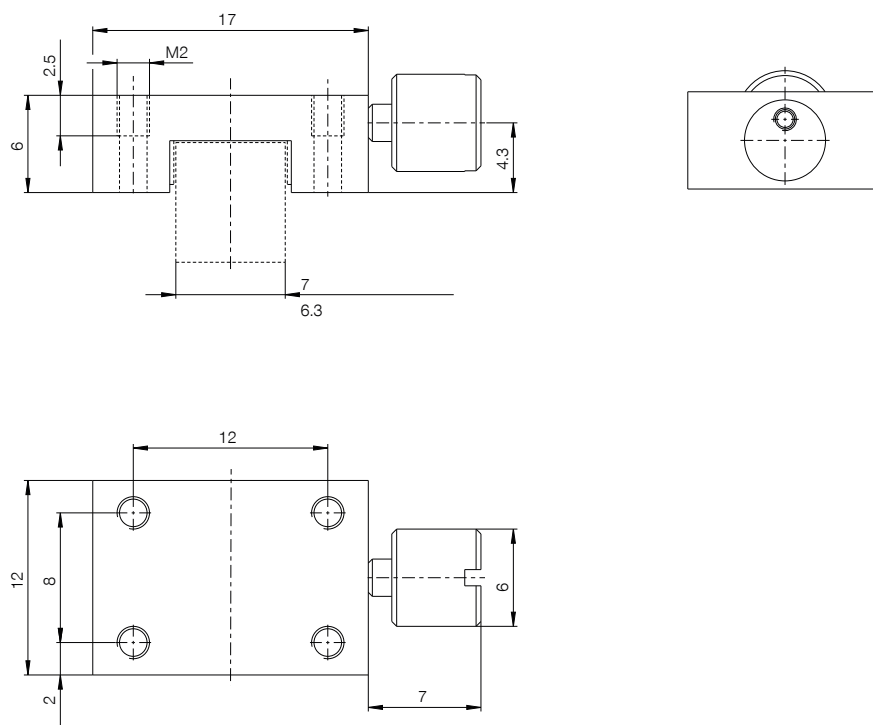
#### MOŽNOSTI POUŽITIA

- Mikromontáž
- Optické prístroje
- Zdravotnícke prístroje

#### ĎALŠIE INFORMÁCIE

- **Dištančná platňa**  
V závislosti od výšky vodiaceho vozíka (rozmer D) treba navyše objednať dištančnú platňu na výškové vyrovnanie.

## ► TECHNICKÉ NÁKRESY



## ► TECHNICKÉ ÚDAJE

Objednávacie č.	HK0700M
Ovládanie	manuálne
Prídržná sila [N]	65
Teoretická prídržniavacia sila ( $\mu=0,1$ ) [N]	81
Hodnota B10d	50000
Presnosť polohovania +/- [mm]	0,02
Prevádzková teplota [°C]	-10 ... +70
Hmotnosť [kg]	0,008
Funkcia	upnutie
Stav	N (bistabilný) prvky zotrývajú v aktuálnej polohe
Smer montáže	zhora
Uťahovací moment [Nm]	0,11
Povolenia	LABS / REACH / RoHS

Schematický náčrt. Všeobecné tolerancie podľa DIN ISO 2768 T1-f/T2-H. Hrany podľa ISO 13715. Prvok neumožňuje vedenie. Vedenie sa musí realizovať externe. Prídržná sila je maximálna sila, ktorou je možné pôsobiť v axiálnom smere. Každý upínací a brzdný prvok sa pred dodaním testuje na predpísané prídržné sily na kalenej ocelevej kofajnici s mierne naolejovanou mazacou vrstvou (ISO-VG 68) v rámci 100 % kontroly. Pri použití iných mazív alebo kofajnic s inou povrchovou úpravou môžu byť hodnoty trenia odlišné. Pred uvedením do prevádzky treba dodržiavať návod na obsluhu. Vzhľadom na ďalší vývoj sú technické zmeny vyhradené. Aktuálne a ďalšie údaje môžete zistiť online a v návode na obsluhu na stránke [www.zimmer-group.com/sk](http://www.zimmer-group.com/sk).