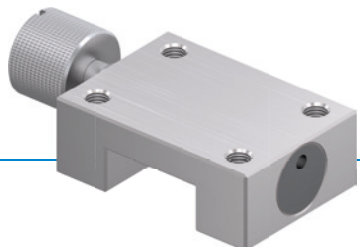


# 夹紧元件 | 手动

## HK1200M

### ▶ 产品优点



#### ▶ 小巧的结构型式

适用于所有常见的小型成型导轨

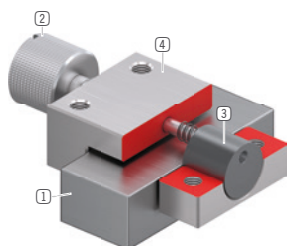
#### ▶ 无需工具即可打开和关闭(双稳态)

旋转滚花螺栓

#### ▶ 免维护

50,000 次静态钳制循环

### ▶ 技术详情



#### ① 小型成型导轨

- 适用于所有常见的小型成型导轨

#### ② 不锈钢滚花螺栓

- 用于打开和关闭钳制单元

#### ③ 钳口

- 浮动式安装保证了对称的力量传递。

#### ④ 外壳

### ▶ 产品相关信息

应用  
场景

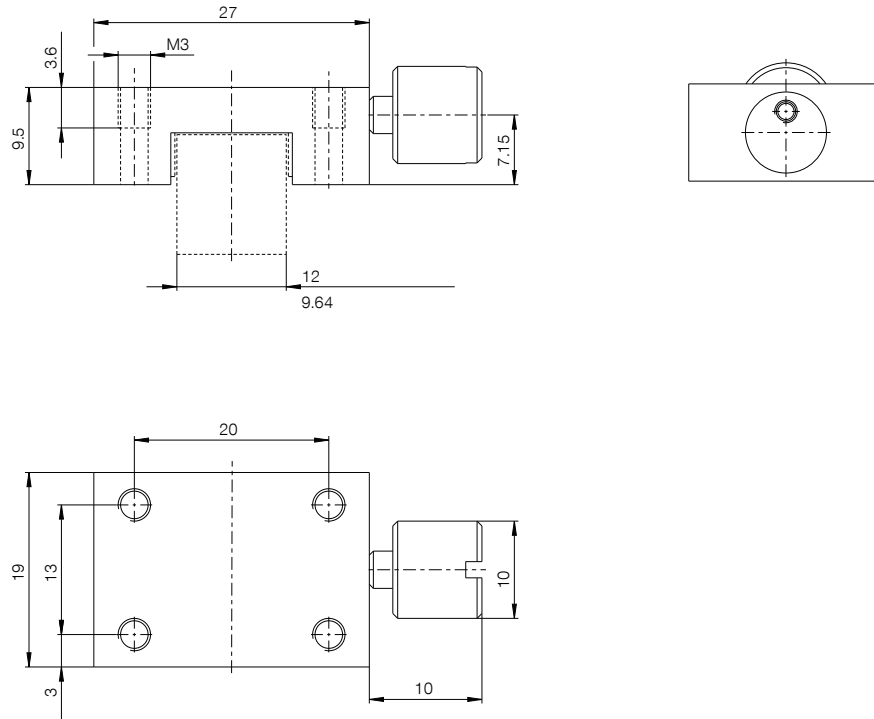
- ▶ 微装配
- ▶ 光学仪器
- ▶ 医疗机械

其他  
信息

#### ▶ 间隔板

视导向车高度(尺寸 D)不同,须额外订购一个转接板用于平衡高度。

## ► 技术图纸



## ► 技术数据

订购编号	HK1200M
操作	手动
保持力 [N]	150
理论保持力 ( $\mu=0.1$ ) [N]	188
B10d值	50000
定位精度 +/- [mm]	0,02
操作温度 [°C]	-10 ... +70
重量 [kg]	0.031
功能	钳制
情况	N (双稳态) 保持停留在当前位置
安装方向	从上方
钳制扭矩 [Nm]	0.35
认证	LABS / REACH / RoHS

示意图。一般公差符合 DIN ISO 2768 T1-f/T2-H。倒角符合 ISO 13715。元件不提供导向特性。必须在外部进行导向。保持力是指可沿轴向施加的最大作用力。每个夹紧元件和制动元件都要在交货前进行 100% 检查。涂上薄薄一层润滑油 (ISO-VG 68) 以规定的保持力在硬化钢导轨上进行测试。使用其他润滑剂或钢导轨涂层可能会影响摩擦系数。在调试之前要注意操作说明书。保留在进一步开发过程中进行技术变更的权利。可通过 [www.zimmer-group.com](http://www.zimmer-group.com) 检索网上和操作说明书中的最新数据和其他数据。