

UPÍNACÍ PRVOK | MANUÁLNE

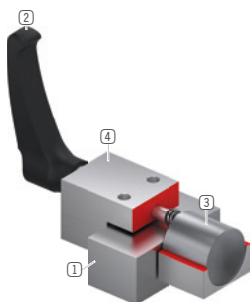
HK2701B

► VÝHODY VÝROBKU



- **Široký sortiment výrobkov**
pre všetky bežné vedenia profilovanými koľajničkami
- **otváranie a zatváranie (bistabilné) bez použitia náradia**
otočením upínacej páky
- **bezúdržbové**
50 000 statických upínacích cyklov

► TECHNICKÉ DETAILY



- ① **vedenie profilovanými koľajničkami**
- k dispozícii pre všetky bežné vedenia profilovanými koľajničkami
- ② **upínacia páka z plastu**
- voľne nastaviteľné (vyskočenie pri nadvihnutí)
- ③ **Upínacie čeluste**
- plávajúce uloženie zaručuje symetrické rozdelenie sily
- ④ **Teleso**

► INFORMÁCIE O VÝROBKOCH

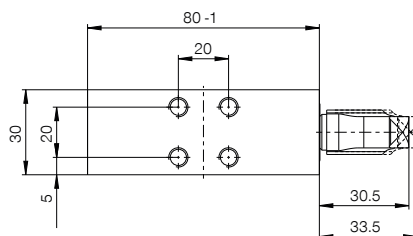
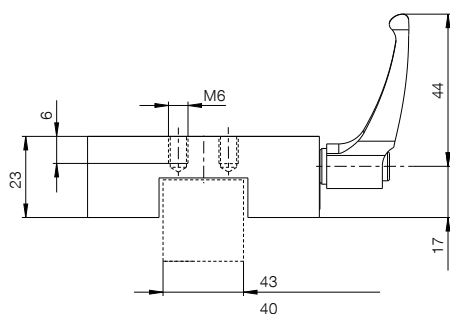
MOŽNOSTI POUŽITIA

- **Nosníky stolov a šmýkadlá**
- **Nastavenie šírky, dorazy**
- **Umiestnenie na optických prístrojoch a meracích stoloch**

ĎALŠIE INFORMÁCIE

- **Dištančná platňa**
V závislosti od výšky vodiaceho vozíka (rozmer D) treba navyše objednať dištančnú platňu na výškové vyrovnanie.
- **Špeciálne varianty na požiadanie, ako napr.**
Aktivovanie prostredníctvom skrutky s vnútorným šesťhranom DIN 912
predĺžená upínacia páka
z ušľachtilej ocele

► TECHNICKÉ NÁKRESY



► TECHNICKÉ ÚDAJE

| Objednávacie č. | HK2701B |
|--|---|
| Ovládanie | manuálne |
| Prídržná sila [N] | 1200 |
| Teoretická prídržniavacia sila ($\mu=0,1$) [N] | 1500 |
| Hodnota B10d | 50000 |
| Presnosť polohovania +/- [mm] | 0,02 |
| Prevádzková teplota [°C] | -10 ... +70 |
| Hmotnosť [kg] | 0,3 |
| Funkcia | upnutie |
| Stav | N (bistabilný) prvky zotrývajú v aktuálnej polohe |
| Smer montáže | zhora |
| Uťahovací moment [Nm] | 4,00 |
| Povolenia | LABS / REACH / RoHS |

Schematický náčrt. Všeobecné tolerancie podľa DIN ISO 2768 T1-f/T2-H. Hrany podľa ISO 13715. Prvok neumožňuje vedenie. Vedenie sa musí realizovať externe. Prídržná sila je maximálna sila, ktorou je možné pôsobiť v axiálnom smere. Každý upínací a brzdomý prvok sa pred dodaním testuje na predpísané prídržné sily na kalenej ocelej kofajnici s mierne naolejovanou mazacou vrstvou (ISO-VG 68) v rámci 100 % kontroly. Pri použití iných mazív alebo kofajnic s inou povrchovou úpravou môžu byť hodnoty trenia odlišné. Pred uvedením do prevádzky treba dodržiavať návod na obsluhu. Vzhľadom na ďalší vývoj sú technické zmeny vyhradené. Aktuálne a ďalšie údaje môžete zistiť online a v návode na obsluhu na stránke www.zimmer-group.com/sk.