

夹紧元件 | 手动

HK6505KR

▶ 产品优点



- ▶ **广泛的产品种类**
适用于所有常见的成型导轨
- ▶ **无需工具即可打开和关闭(双稳态)**
通过旋转钳制杆
- ▶ **免维护**
50,000 次静态钳制循环

▶ 技术详情



- ① **成型导轨**
- 适用于所有常见的成型导轨
- ② **塑料钳制杆**
- 可自由调整(抬起即分离)
- ③ **钳口**
- 浮动式安装保证了对称的力量传递。
- ④ **外壳**

▶ 产品相关信息

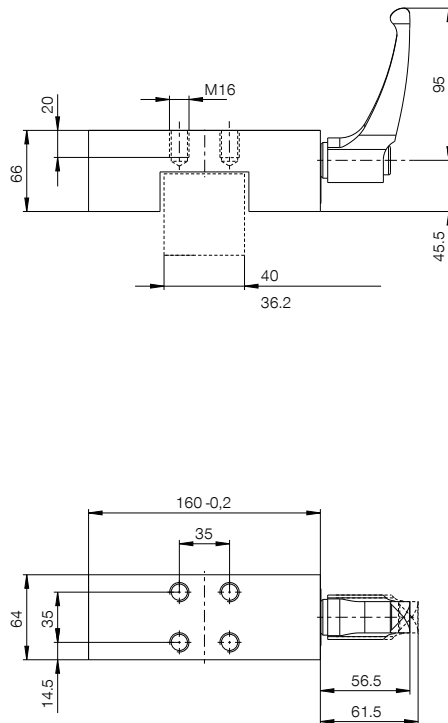
应用
场景

- ▶ **工作台横梁和滑座**
- ▶ **宽度和限位调节**
- ▶ **在光学仪器和测量台上定位**

其他
信息

- ▶ **间隔板**
视导向车高度(尺寸 D)不同,须额外订购一个转接板用于平衡高度。
- ▶ **可根据需要提供特殊款式,例如**
通过六角螺栓 (DIN 912) 操纵
加长钳制杆
不锈钢材质

技术图纸



技术数据

| 订购编号 | HK6505KR |
|-------------------------|---------------------|
| 操作 | 手动 |
| 保持力 [N] | 2000 |
| 理论保持力 ($\mu=0.1$) [N] | 2500 |
| B10d值 | 50000 |
| 定位精度 +/- [mm] | 0,02 |
| 操作温度 [°C] | -10 ... +70 |
| 重量 [kg] | 2.4 |
| 功能 | 钳制 |
| 情况 | N (双稳态) 保持停留在当前位置 |
| 安装方向 | 从前方 |
| 钳制扭矩 [Nm] | 22.00 |
| 认证 | LABS / REACH / RoHS |

示意图。一般公差符合 DIN ISO 2768 T1-f/T2-H。倒角符合 ISO 13715。元件不提供导向特性。必须在外部进行导向。保持力是指可沿轴向施加的最大作用力。每个夹紧元件和制动元件都要在交货前进行 100% 检查，涂上薄薄一层润滑油 (ISO-VG 68) 以规定的保持力在硬化钢导轨上进行测试。使用其他润滑油或钢导轨涂层可能会影响摩擦系数。在调试之前要注意操作说明书。保留在进一步开发过程中进行技术变更的权利。可通过 www.zimmer-group.com 检索网上和操作说明书中的最新数据和其他数据。