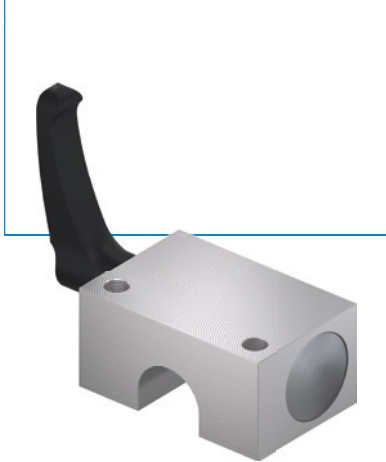


ELEMENTO DI SERRAGGIO | MANUALI

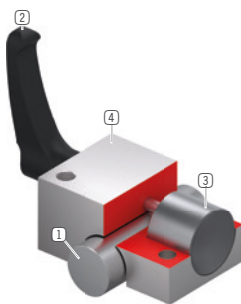
HKR1600A

► VANTAGGI DEL PRODOTTO



- **indipendente dal costruttore**
per coulisse a rulli e ondulate
- **Apertura e chiusura senza attrezzi (bistabile)**
ruotando la leva di serraggio
- **non richiede manutenzione**
50.000 cicli di bloccaggio statici

► DETTAGLI TECNICI



- ① **coulisse a rulli**
- adatta a guide rotonde e ondulate
- ② **leva di serraggio in plastica**
- regolabile liberamente (sgancio tramite sollevamento)
- ③ **ganasse di serraggio**
- il supporto oscillante garantisce un'introduzione simmetrica della forza
- ④ **Carcassa**

► INFORMAZIONI SUI PRODOTTI

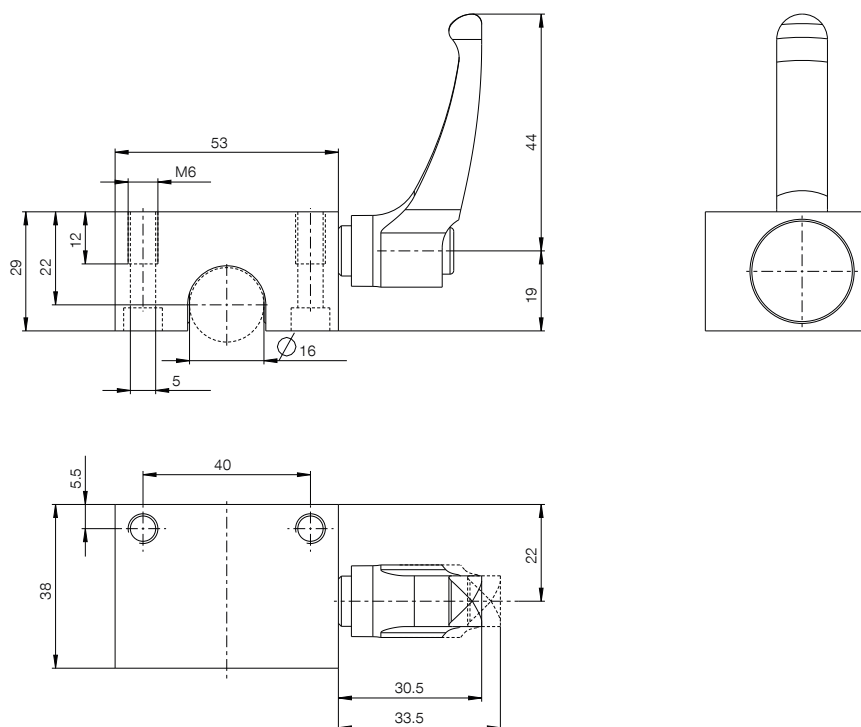
POSSIBILITÀ
D'IMPIEGO

- **Traverse banchi nella lavorazione del legno**
- **Regolazione in larghezza nella lavorazione in plastica**
- **Posizionamento su apparecchi ottici e banchi di misurazione**

ULTERIORI
INFORMAZIONI

- **Varianti speciali su richiesta es.**
Azionamento tramite vite a testa esagonale DIN 912
leva di serraggio prolungata
in acciaio inox

► DISEGNI TECNICI



► DATI TECNICI

Numero d'ordine	HKR1600A
Azionamento	manuali
Forza di tenuta [N]	1200
Forza di tenuta teorica ($\mu=0,1$) [N]	1500
Valore B10d	50000
Precisione di posizionamento +/- [mm]	0,02
Temperatura di esercizio [°C]	-10 ... +70
Peso [kg]	0,4
Ø albero [mm]	16
Funzione	bloccaggio
Condizione	N (bistabile) gli elementi rimangono fermi nella posizione attuale
Direzione di montaggio	dall'alto
Coppia di serraggio [Nm]	5,00
Certificazioni	LABS / REACH / RoHS

Disegno schematico. Tolleranze generali secondo la norma DIN ISO 2768 T1-f/T2-H. Bordi secondo la norma ISO 13715. L'elemento può essere impiegato esclusivamente con una direzione di movimento assiale. Un eventuale utilizzo rotativo va definito con il personale tecnico. L'elemento non presenta le caratteristiche delle guide. La guida deve essere esterna. La forza di tenuta è la forza massima che può essere applicata in direzione assiale. Le forze di tenuta indicate per ogni elemento di bloccaggio e frenatura vengono testate in un controllo completo prima della consegna su una guida tonda temprata con un leggero strato di lubrificante oleoso (ISO VG 68). L'utilizzo di altri lubrificanti o rivestimenti delle guide può influire sull'attrito. Prima dell'attivazione, consultare le istruzioni per l'uso. Nell'ambito dello sviluppo del prodotto, ci riserviamo il diritto di apportare modifiche tecniche. Ulteriori dati aggiornati sono disponibili online e nelle istruzioni per l'uso all'indirizzo www.zimmer-group.com.