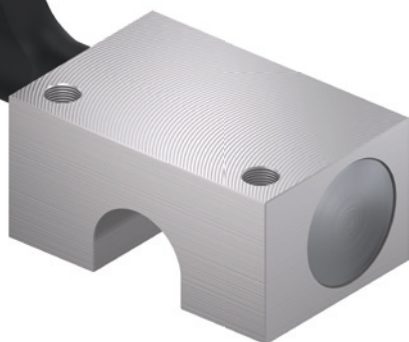
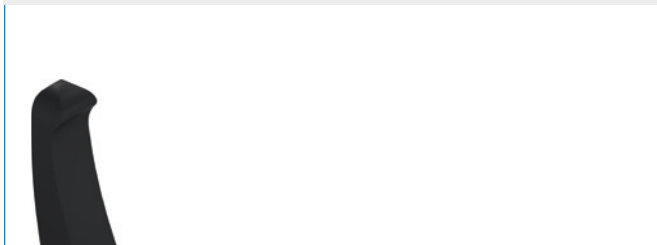


UPÍNACIE PRVKY | MANUÁLNE

SÉRIA HKR

► VÝHODY VÝROBKU



- **nezávislý od výrobcu**
pre kruhové a hriadeľové vedenia
- **otváranie a zatváranie (bistabilné) bez použitia náradia**
otočením upínacej páky
- **bezúdržbové**
až 50 000 statických upínacích cyklov

► VHODNÝ VÝROBOK PRE VAŠU APLIKÁCIU

MOŽNOSTI POUŽITIA

- **Nosníky stolov pri obrábaní dreva**
- **Nastavenie šírky pri spracúvaní plastov**
- **Umiestnenie na optických prístrojoch a meracích stoloch**

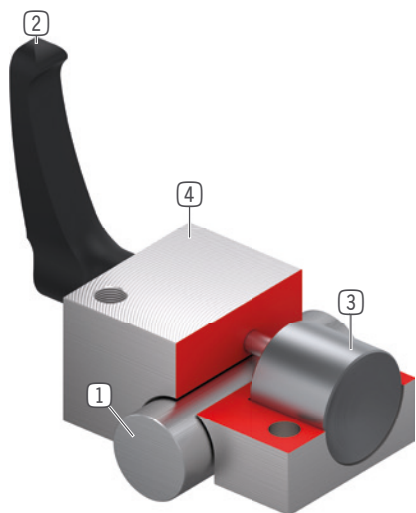
ĎALŠIE INFORMÁCIE

- **Špeciálne varianty na požiadanie, ako napr.**
Aktivovanie prostredníctvom skrutky s vnútorným šesťhranom DIN 912
predĺžená upínacia páka
z ušľachtilej ocele

► Technické údaje

Rad	HKR
Veľkosť hriadeľa	12-60 mm
Pridržiavacia sila	1200 - 2000 N
Uťahovací moment upínacej páky	5-17 Nm
Pružinový zásobník energie	nie je kdispozícii
Hodnota B10d	až 50 000
Dynamické brzdové cykly	nevhodný
Ovládanie	manuálne
Prevádzková teplota	-10 ... +70 [°C]
Tolerancia hriadeľa	+/- 0,01 mm
Tvrdosť	min. 54 HRC

► PREHĽAD VÝHOD

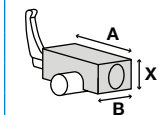


- ① **kruhové vedenie**
- vhodné pre kruhové a hriadeľové vedenia
- ② **upínacia páka z plastu**
- voľne nastaviteľné (vyskočenie pri nadvihnutí)
- ③ **Upínacie čeluste**
- plávajúce uloženie zaručuje symetrické rozdelenie sily
- ④ **Teleso**

► TECHNICKÉ ÚDAJE

► SÉRIA HKR UPNUTIE N (BISTABILNÝ) PRVKY ZOTRVÁVAJÚ V AKTUÁLNEJ POLOHE

Objednávacie č.	Ø hriadeľa* [mm]	Prídržná sila [N]	Zadržiaci krútiaci moment [Nm]	Uťahovací moment [Nm]	A [mm]	B [mm]	X [mm]
HKR1200A	12	1200	7	5,00	43	32	18
HKR1600A	16	1200	10	5,00	53	38	22
HKR2000A	20	1200	12	7,00	60	44	25
HKR2500A	25	1200	15	7,00	78	52	30
HKR3000A	30	2000	30	15,00	87	58	35
HKR4000A	40	2000	40	15,00	108	68	45
HKR5000A	50	2000	50	15,00	132	76	50
HKR6000A	60	2000	60	22,00	157	76	60



*Tvrdosť min. 54HRC